

Innovationscenter
for Økologisk Landbrug

Field Ecospace – Naturregnskab på bedriftsniveau

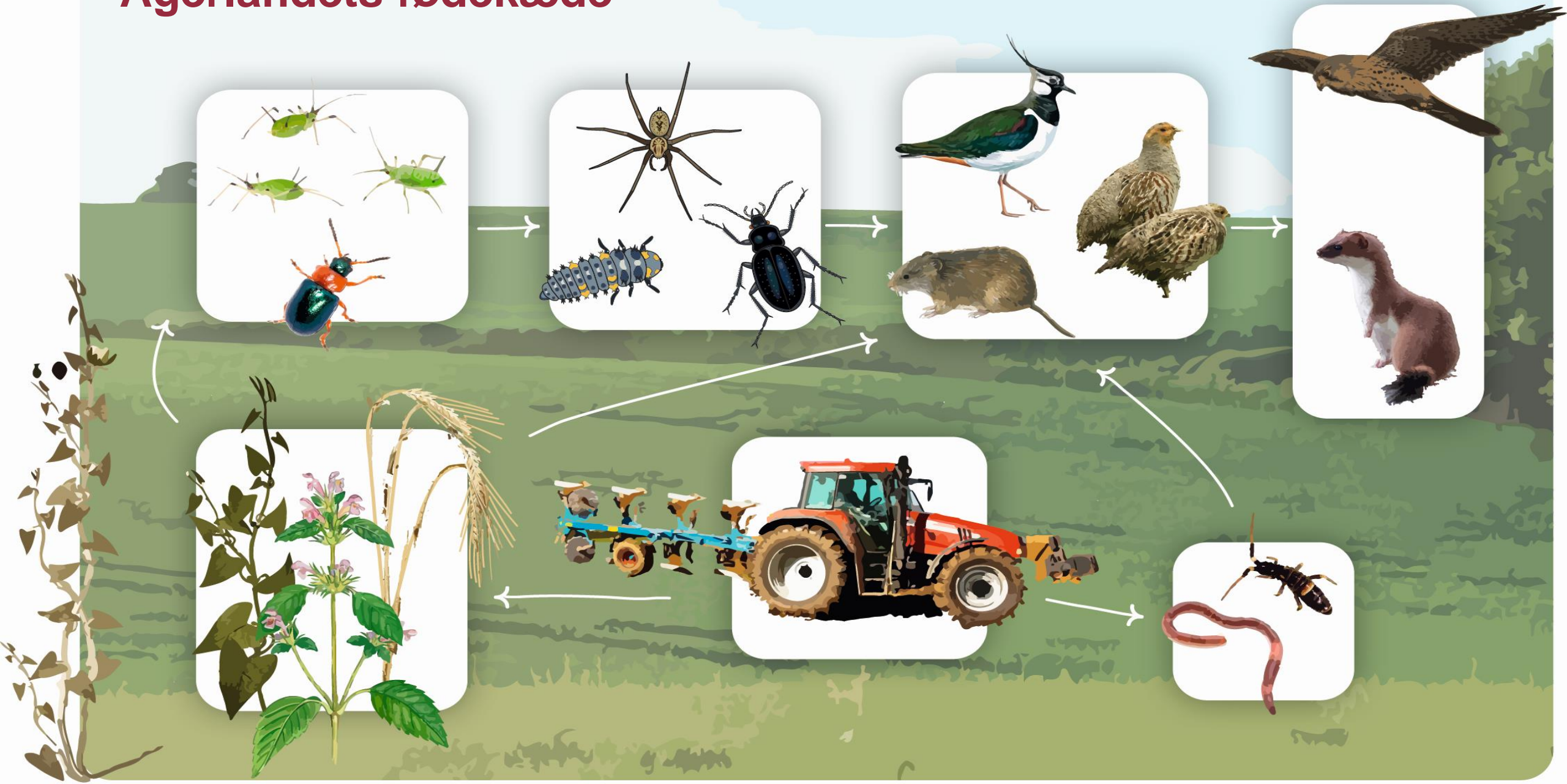
Økologikongres 2023 – G3 BIODIVERSITET

Vingsted d. 22. november 2023, kl. 14.15-15.00

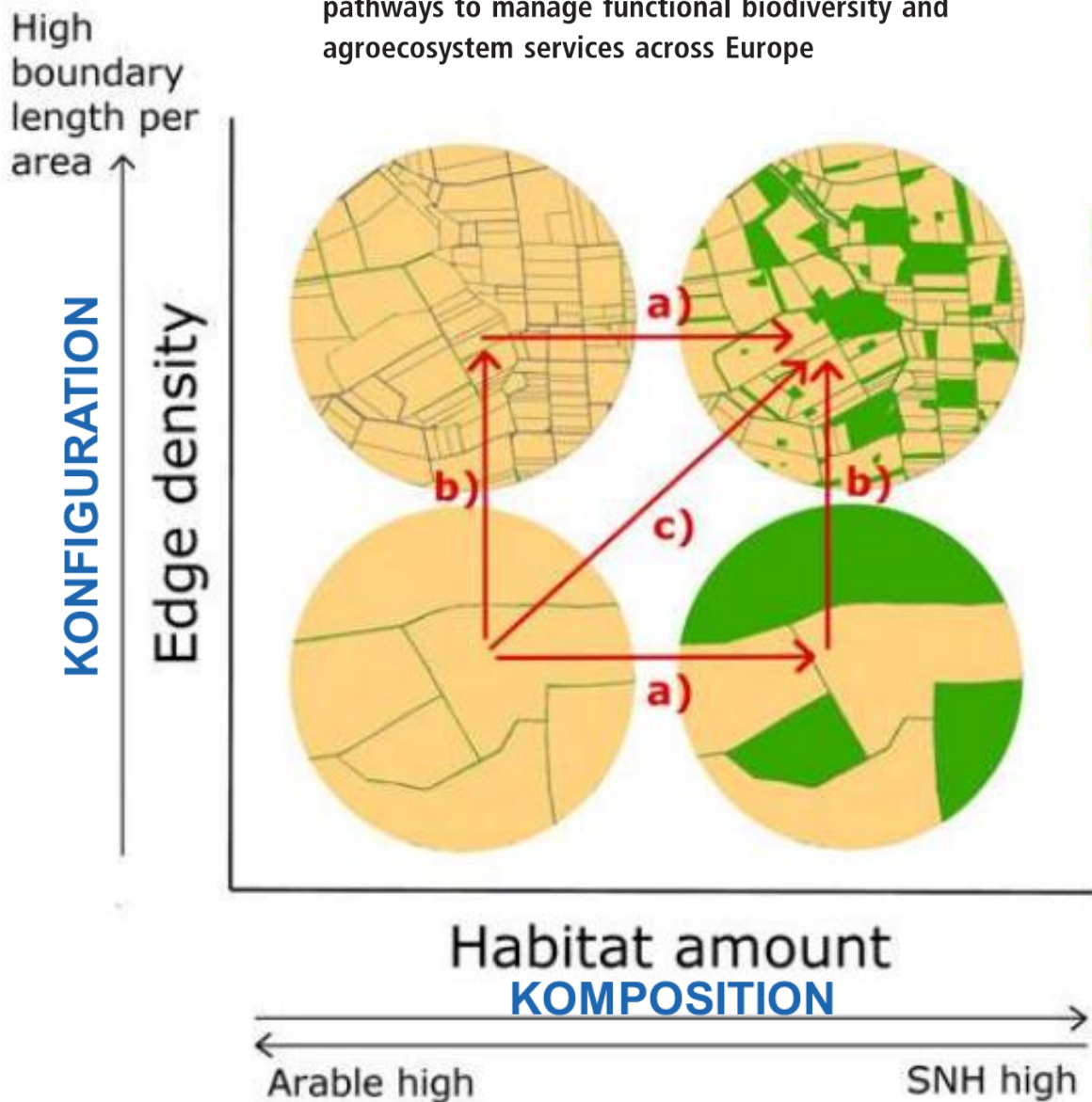
Bent Rasmussen – Specialkonsulent – Klima og Natur



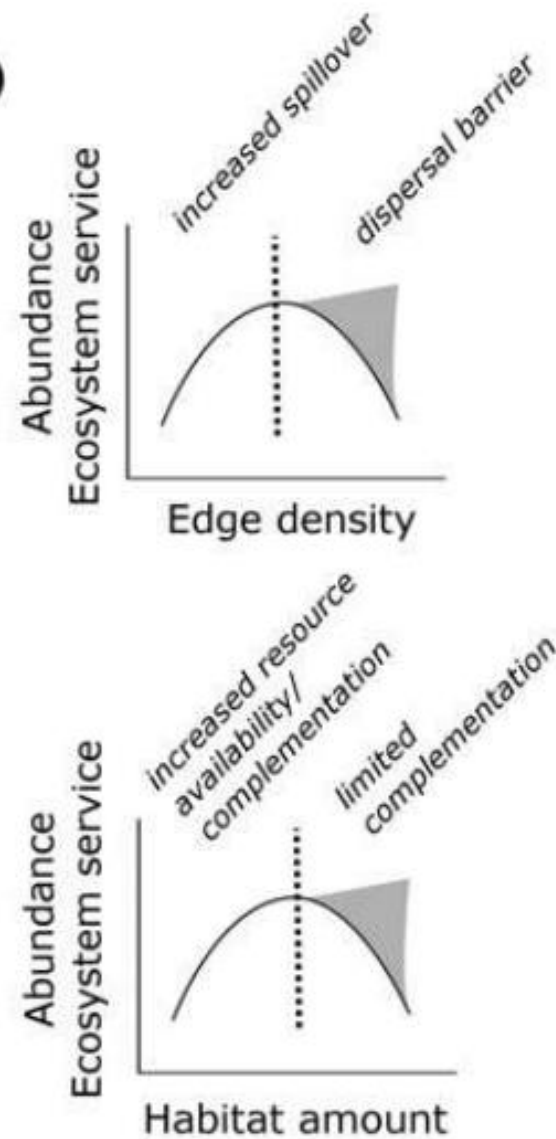
Agerlandets fødekæde



The interplay of landscape composition and configuration: new pathways to manage functional biodiversity and agroecosystem services across Europe



d)



Faste landskabselementer felement



Permanent græs fgræs



KOMPOSITION

- AREALFORDDELINGEN MELLEM DE TRE HABITATTYPER

KONFIGURATION

- FORHOLDET MELLEM MARKERNES OMKREDS OG AREAL

KVALITET

- AF HABITATERNE

MÅLBARHED



Innovationscenter
for Økologisk Landbrug

Omdriftsareal

fomdrift



ORGANIC+

Kan vi optimere biodiversitet i landbrugslandskaber?
Organic RDD7 (2022-2025)



Thise



Fonden for **økologisk landbrug**

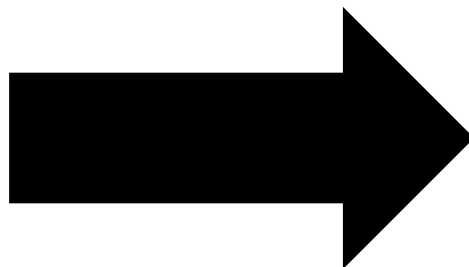


**Funded by
the European Union**

NextGenerationEU



Naturinteresseret
landmand



NATURRÅDGIVNING



Innovationscenter
for Økologisk Landbrug

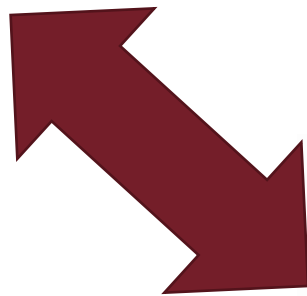
FIELD ECOSPACE TOOL



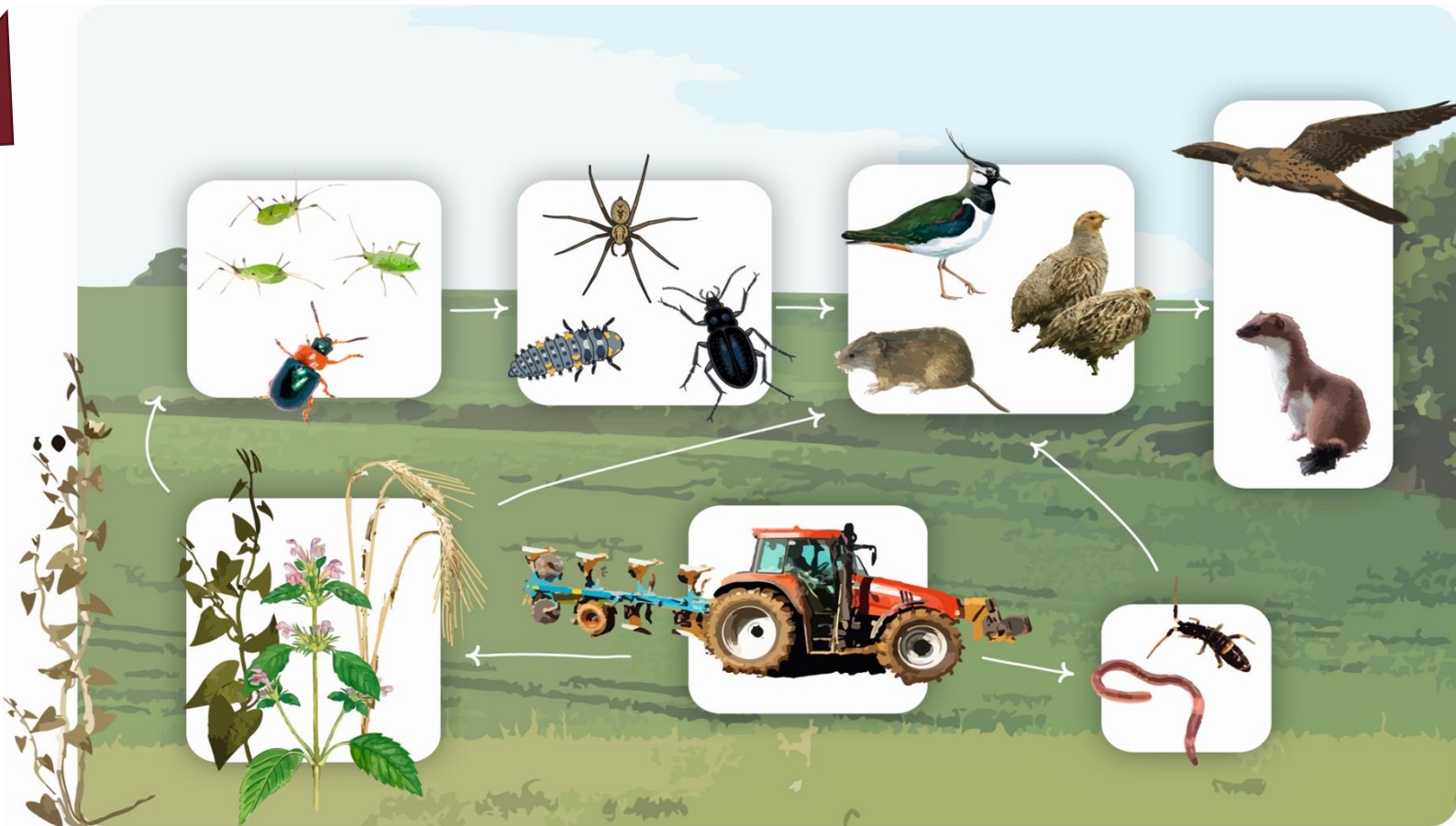
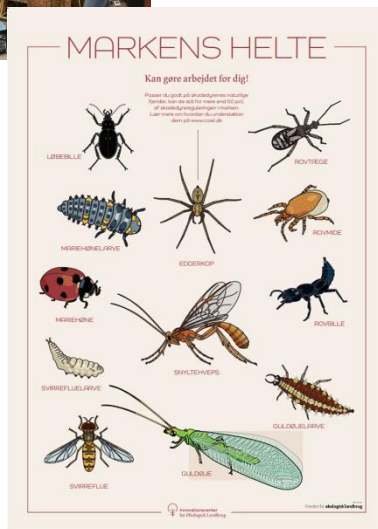
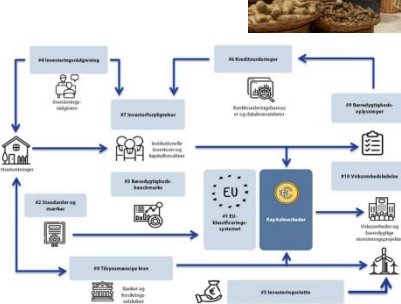
Naturinteresseret
landmand

NATURRÅDGIVNING

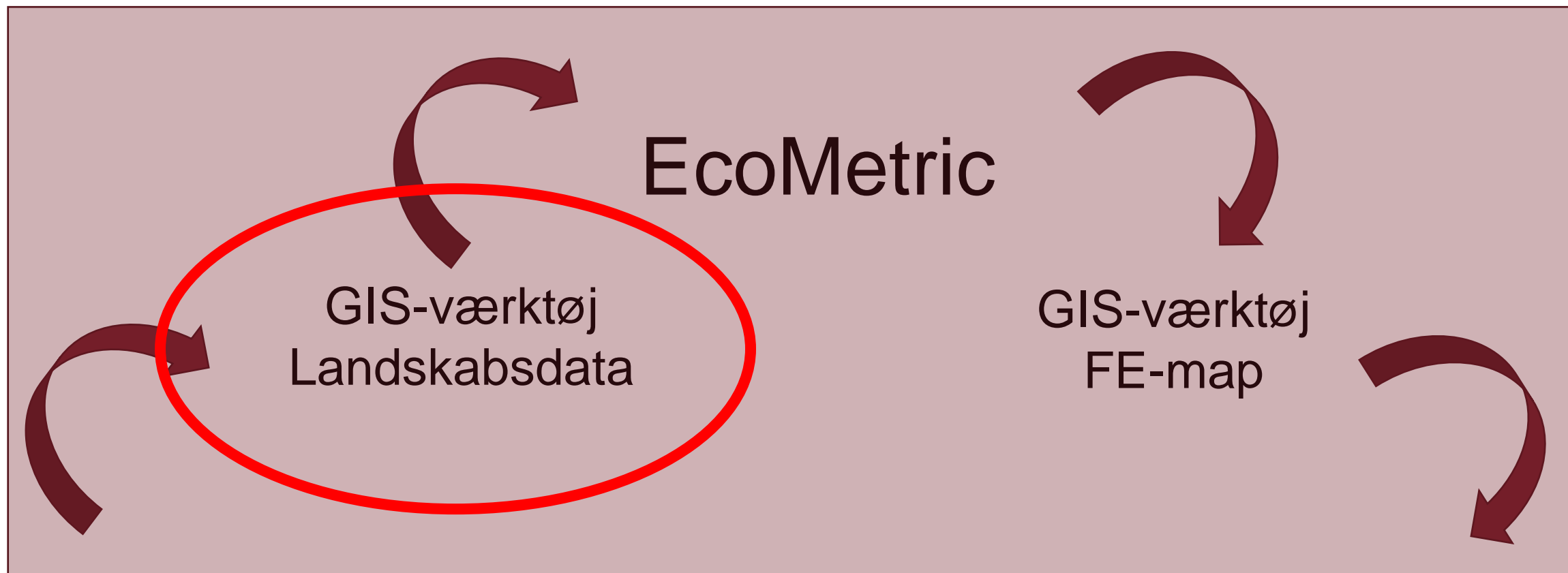
EcoMetric



FE-metric = f_{omdrift} + $f_{\text{græs}}$ + f_{element} = VÆRDI

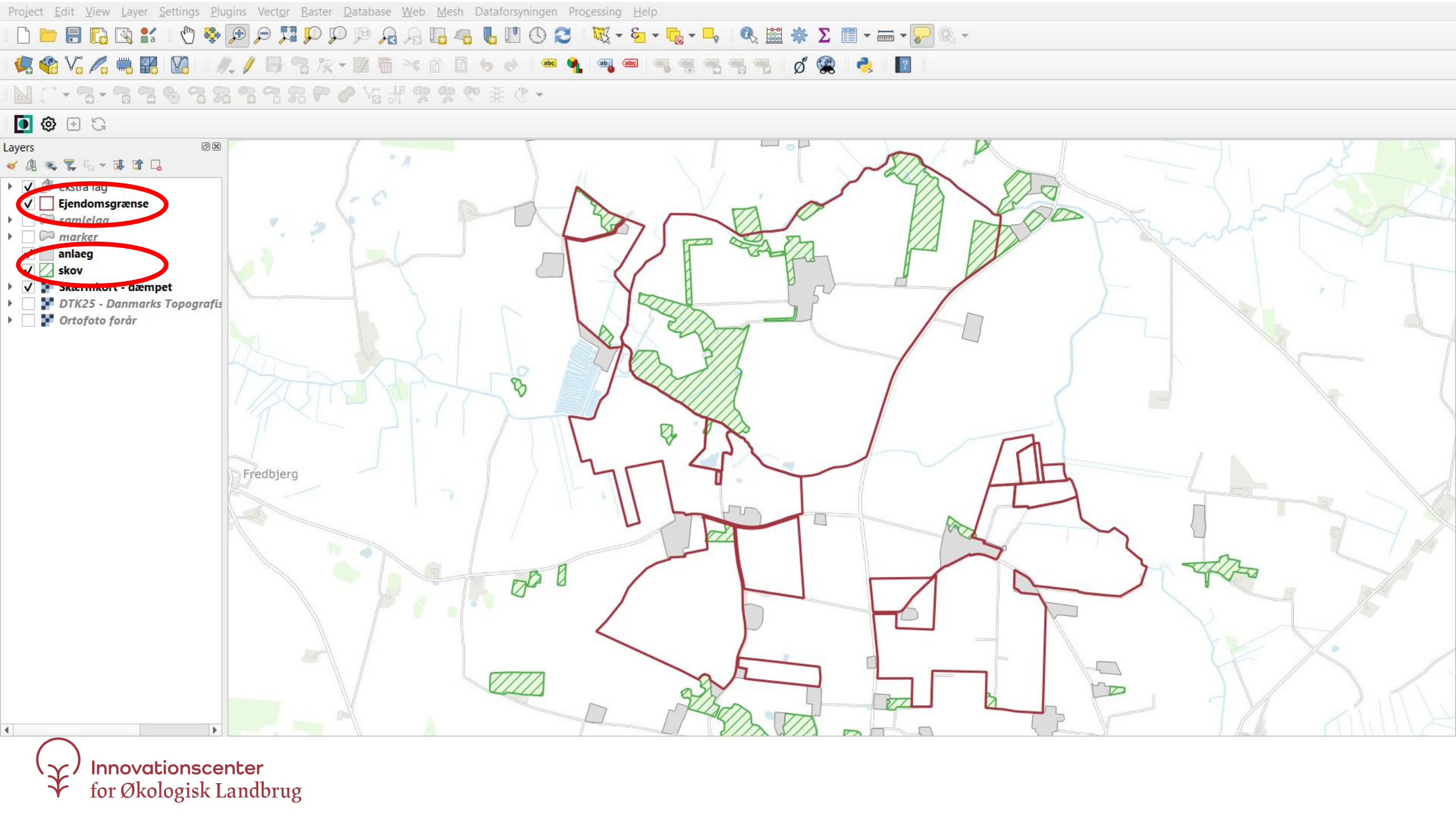


FIELD ECOSPACE TOOL

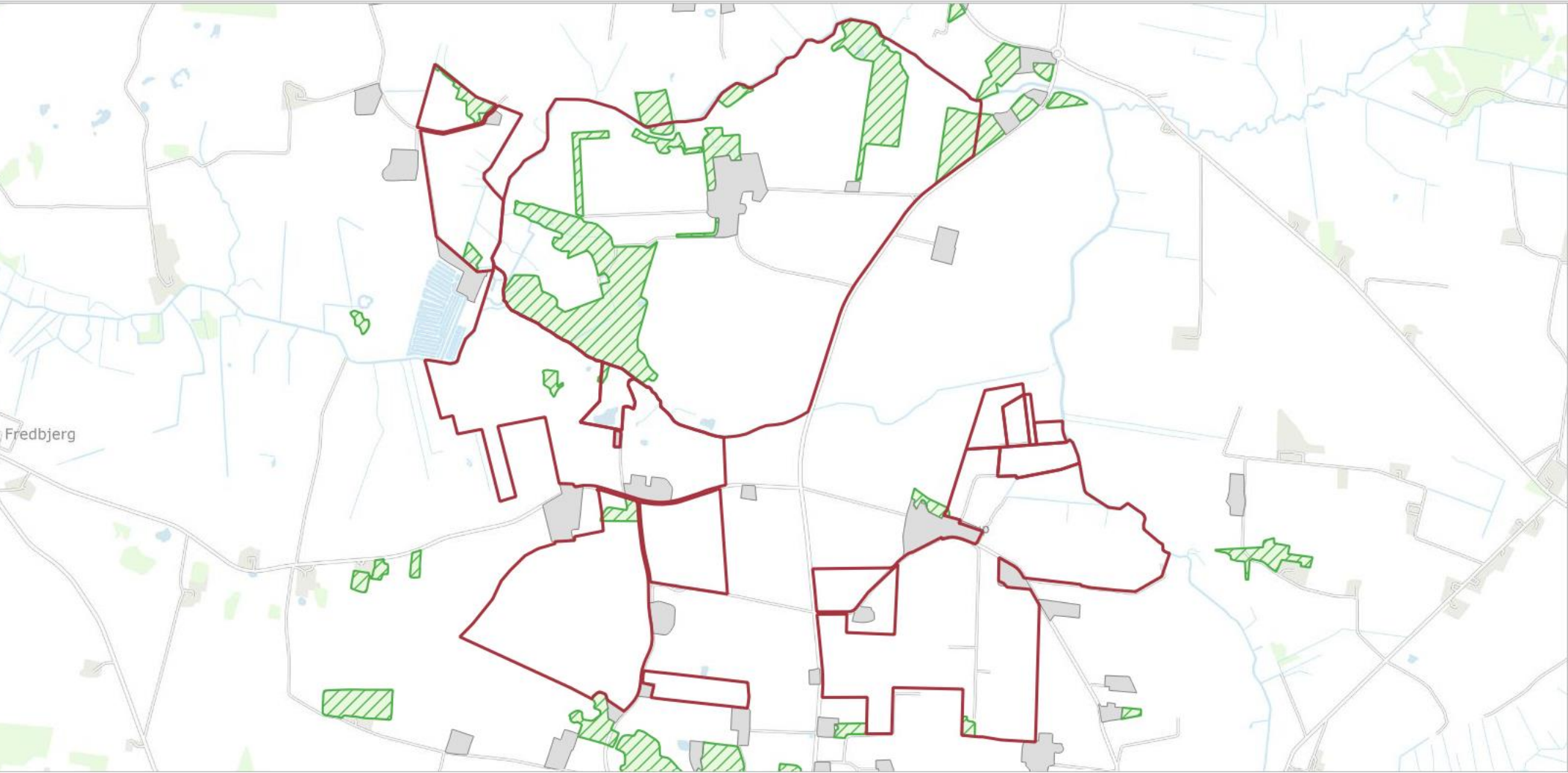


Naturinteresseret
landmand

NATURRÅDGIVNING



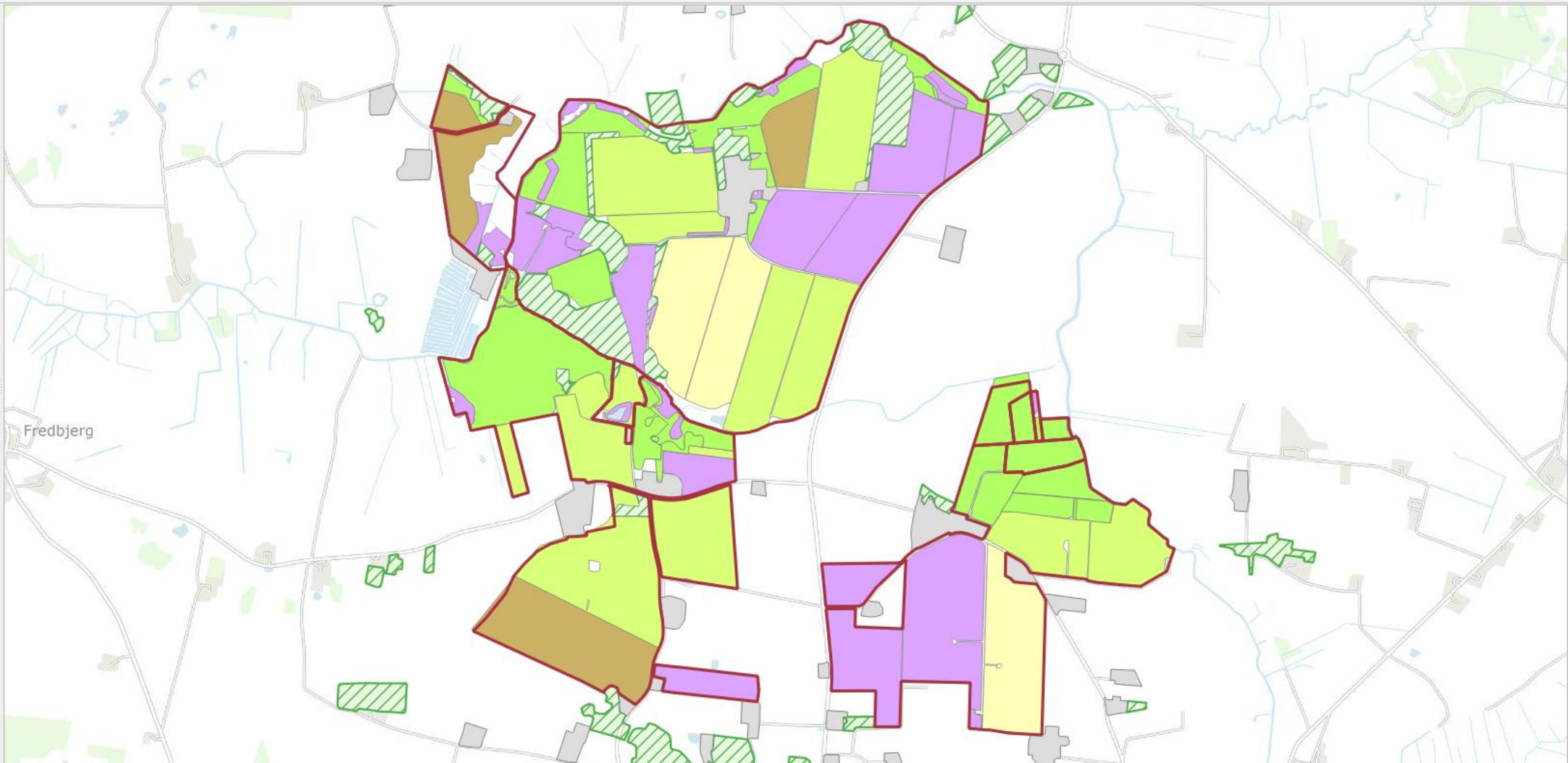
- Layers
- ekstra lag
 - Ejendomsgrænse**
 - samlelag
 - marker
 - anlaeg**
 - skov
 - Skærmkort - dæmpet
 - DTK25 - Danmarks Topografis
 - Ortofoto forår

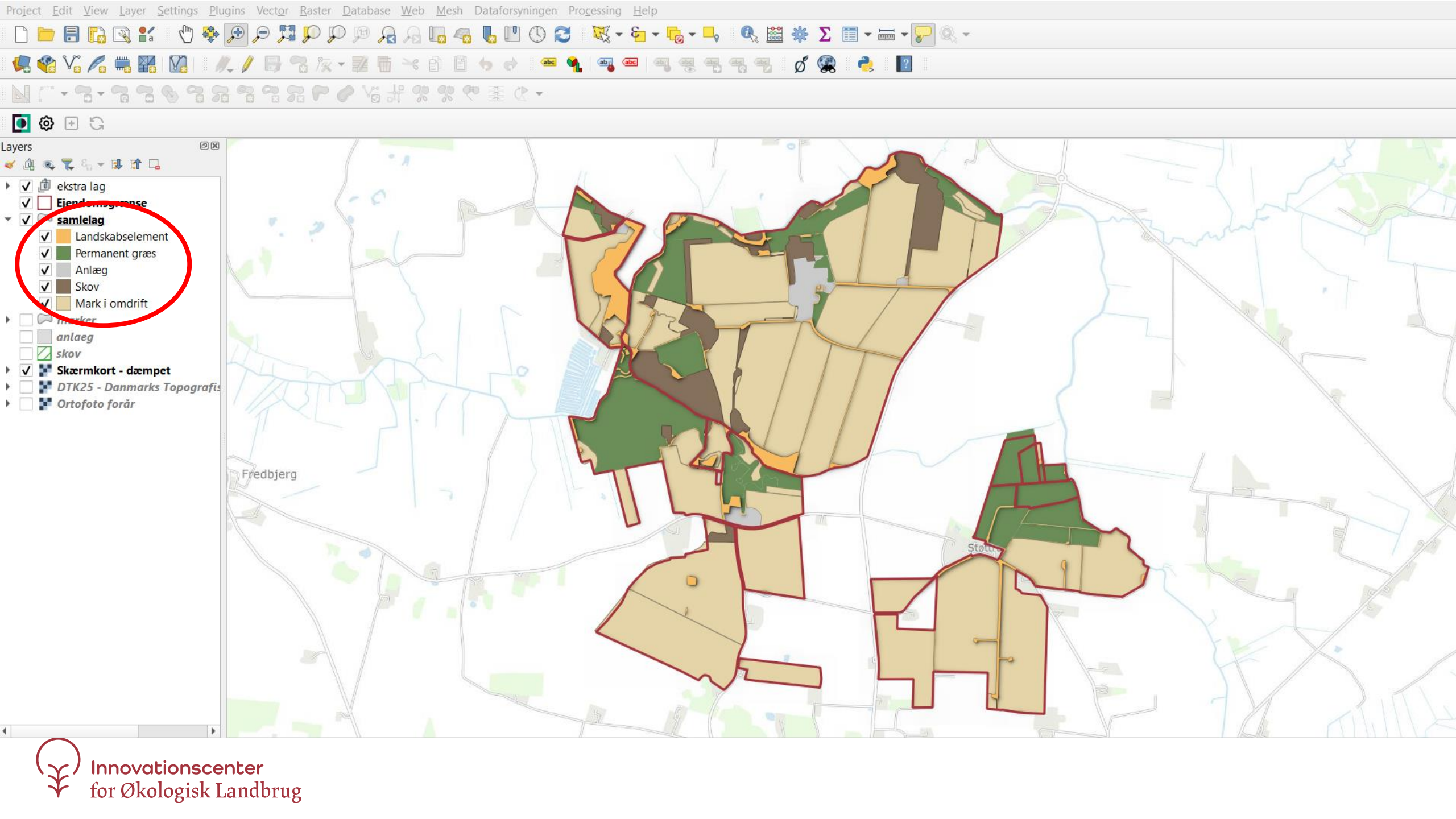




Layers

- ekstra lag
- Ejendomsgrænse
- samtlige
- marker
 - græs
 - Vårafgrøde
 - permanent
 - Vinterafgrøde
 - Brak
 - Andet
- anlæg
- skov
- Skærmkort - dæmpet
- DTK25 - Danmarks Topografis
- Ortofoto forår





- Layers
- ekstra lag
 - Ejendomsgrænse
 - samlelag
 - Landskabsselement
 - Permanent græs
 - Anlæg
 - Skov
 - Mark i omdrift
 - marker
 - anlæg
 - skov
 - Skærmkort - dæmpet
 - DTK25 - Danmarks Topografis
 - Ortofoto forår

FIELD ECOSPACE TOOL



Naturinteresseret
landmand

NATURRÅDGIVNING

100 % Konv. vinterhvede



ØGET KVALITET

- Andre afgrøder
- Nedsat anvendelse af pesticider
- Nedsat tildeling af gødning
- Mindre jordbearbejdning
- Overvintrende stub og efterafgrøder
- Vildt- og bivenlige tiltag

$$\begin{aligned} \text{FE-metric} &= f_{\text{omdrift}} + f_{\text{græs}} + f_{\text{element}} = \text{VÆRDI} \\ &= 100\% \times 1 + 0 + 0 = 1 \end{aligned}$$



5% Faste landskabselementer

1000 m. rand

5% Permanent græs

150 m. rand

40 % Konv. vinterhvede

250 m. rand

45 % Øko. hestebønne

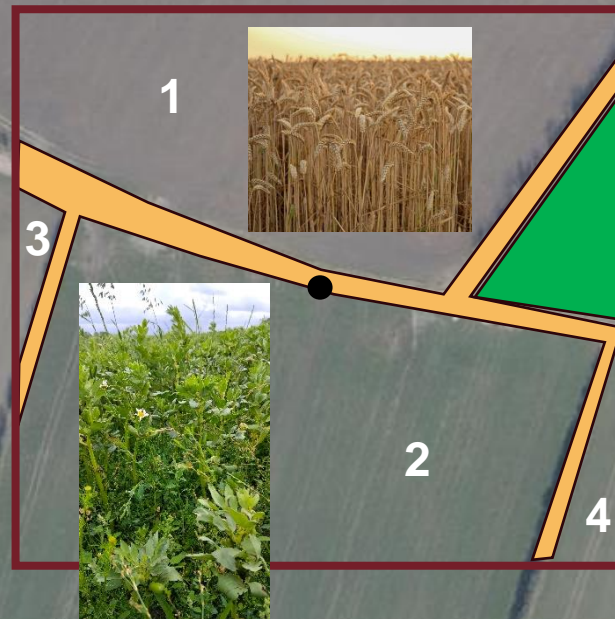
350 m. rand

2 % Afgrøde 3

100 m. rand

3 % Afgrøde 4

100 m. rand



FE-metric = $f_{\text{omdrift}} + f_{\text{græs}} + f_{\text{element}} = \text{VÆRDI??}$



FIELD ECOSPACE TOOL



Naturinteresseret
landmand

NATURRÅDGIVNING



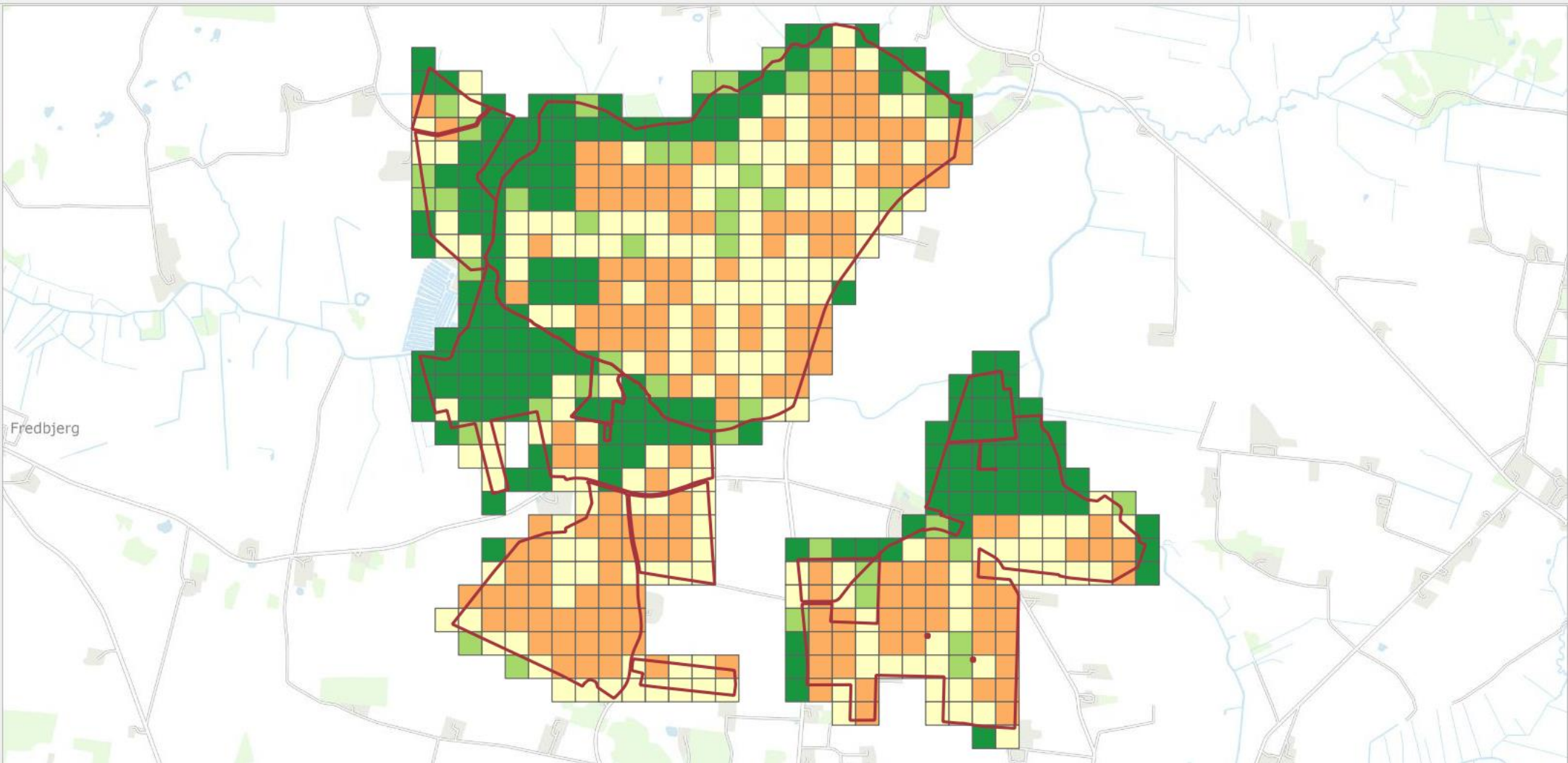
Layers

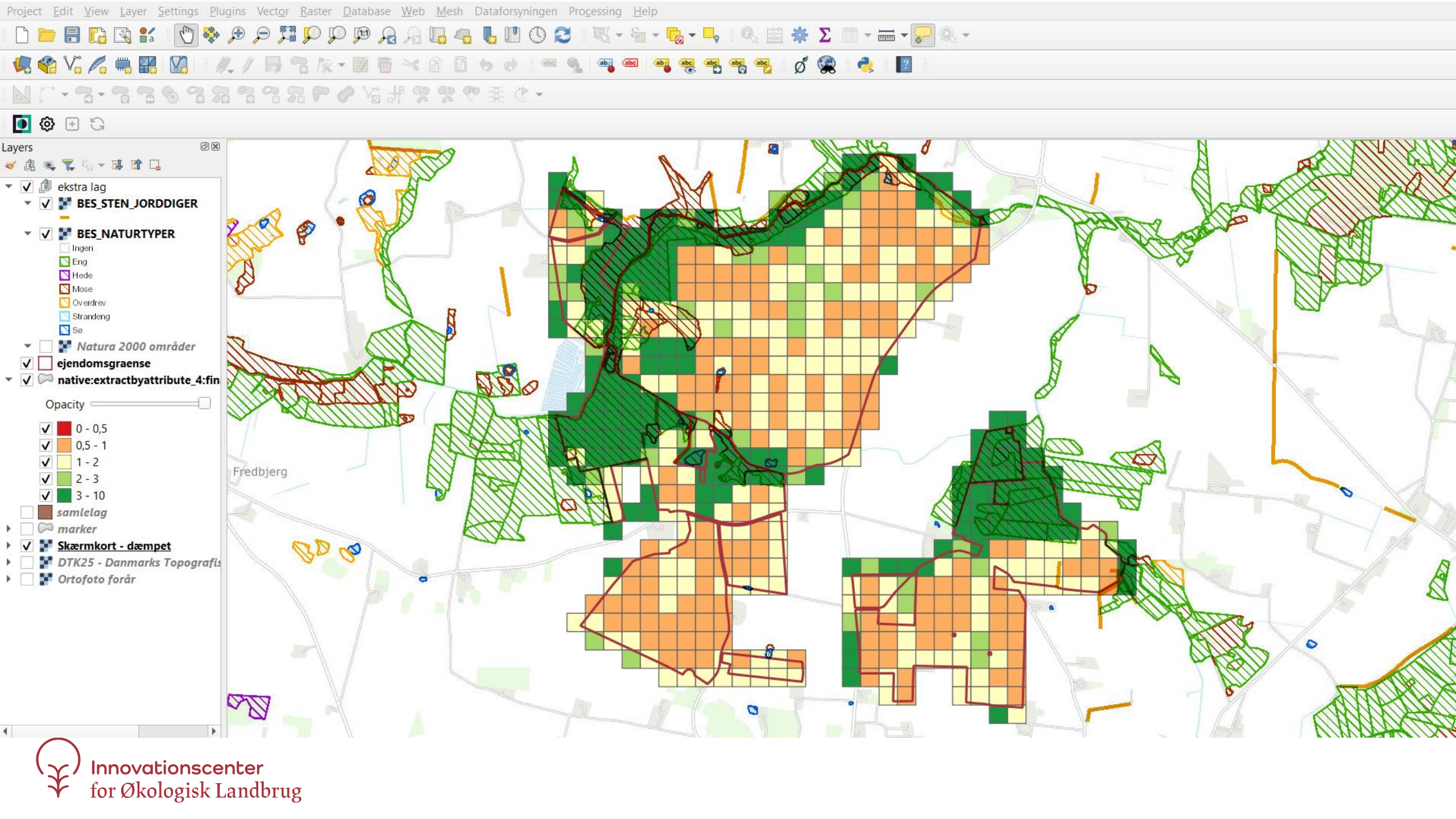
- ekstra lag
- ejendomsgrænse
- native:extractbyattribute_4:fin

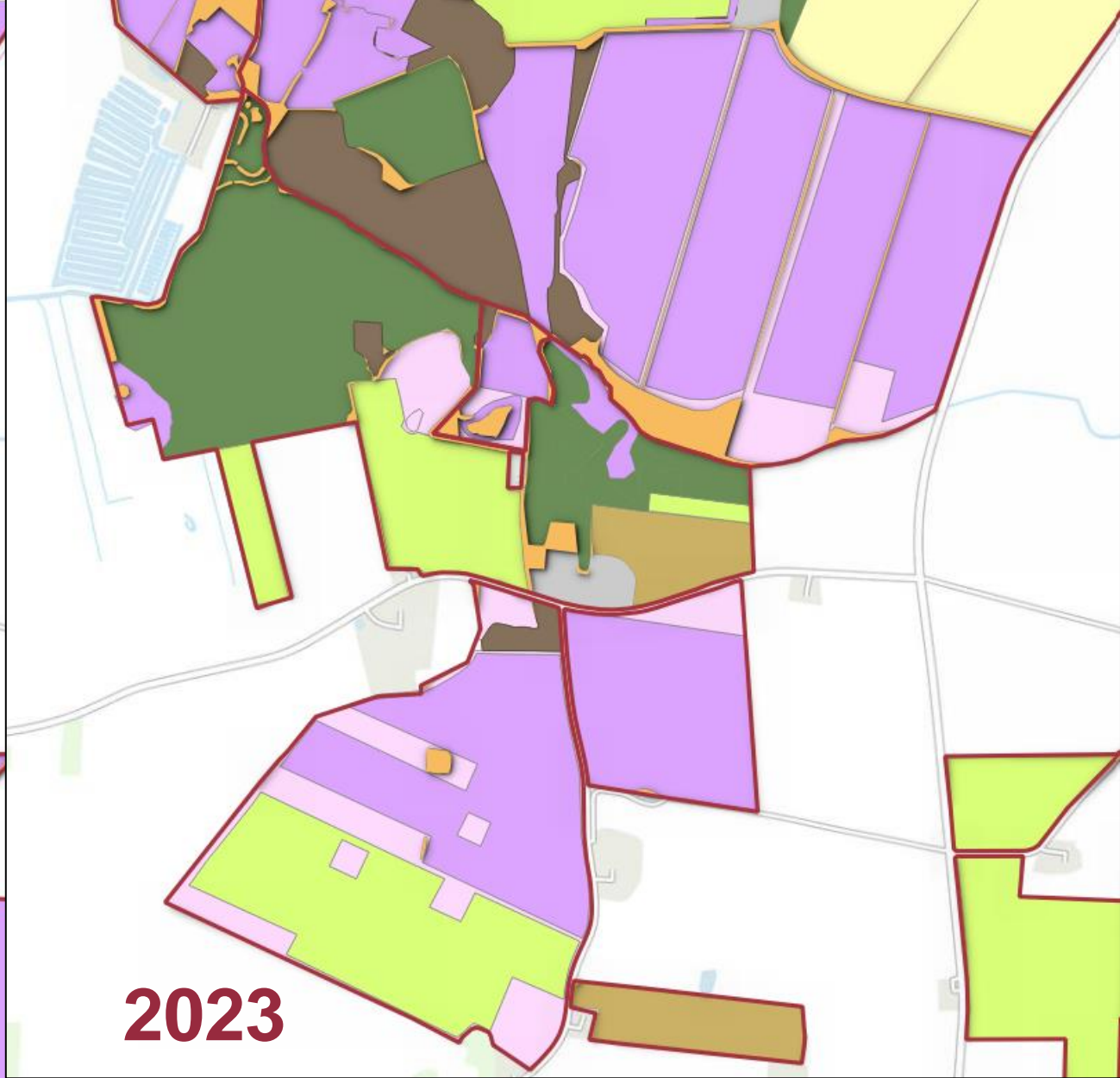
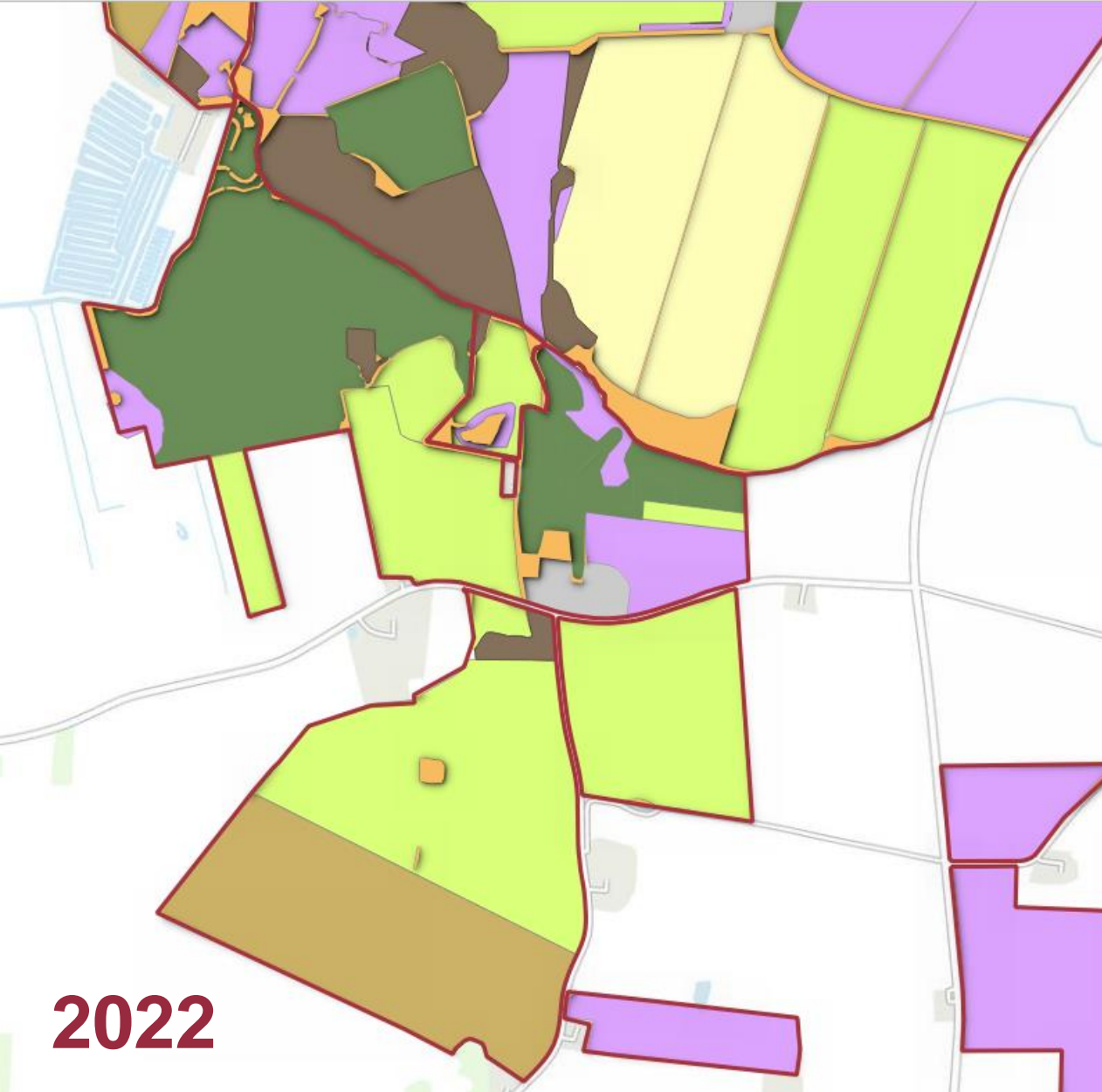
Opacity

- 0 - 0,5
- 0,5 - 1
- 1 - 2
- 2 - 3
- 3 - 10

- samlelag
- marker
- Skærmkort - dæmpet
- DTK25 - Danmarks Topografis
- Ortofoto forår







Torsten Wetche 2022				Procent
TOTALAREAL			438,36	100,00
ANLÆG:			7,30	1,67
SKOV/NATUR:			29,55	6,74
BRUTTOAREAL:			401,51	91,59
Aomdrift			300,94	74,95
Agræs	baseline = 8%		75,90	18,90
Aelement	baseline = 6%		24,67	6,14
Oomdrift			53.453	
Ogræs			23.949	
Oelement			70.385	
nomdrift			51	
ngræs			26	
nelement			186	
O:Aomdrift	baseline =200		177,6	
O:Agræs	baseline =300		315,5	
O:Aelement	baseline =2500		2.853,1	

Torsten Wetche 2023				Procent
TOTALAREAL			451,81	100,00
ANLÆG:			7,10	1,57
SKOV/NATUR:			29,58	6,55
BRUTTOAREAL:			415,13	91,88
Aomdrift			305,75	73,65
Agræs	baseline = 8%		85,09	20,50
Aelement	baseline = 6%		24,29	5,85
Oomdrift			72.007	
Ogræs			24.959	
Oelement			76.763	
nomdrift			61	
ngræs			25	
nelement			201	
O:Aomdrift	baseline =200		235,5	
O:Agræs	baseline =300		293,3	
O:Aelement	baseline =2500		3.160,3	

Brakken giver over 20 hektar nyt naturareal og 20 kilometer ny kantzone



Tak for opmærksomheden