

Rapsfrø som fedtkilde

- resultater fra afprøvning i praksis

Nicolaj Ingemann Nielsen & Martin Øvli Kristensen
HusdyrInnovation, SEGES

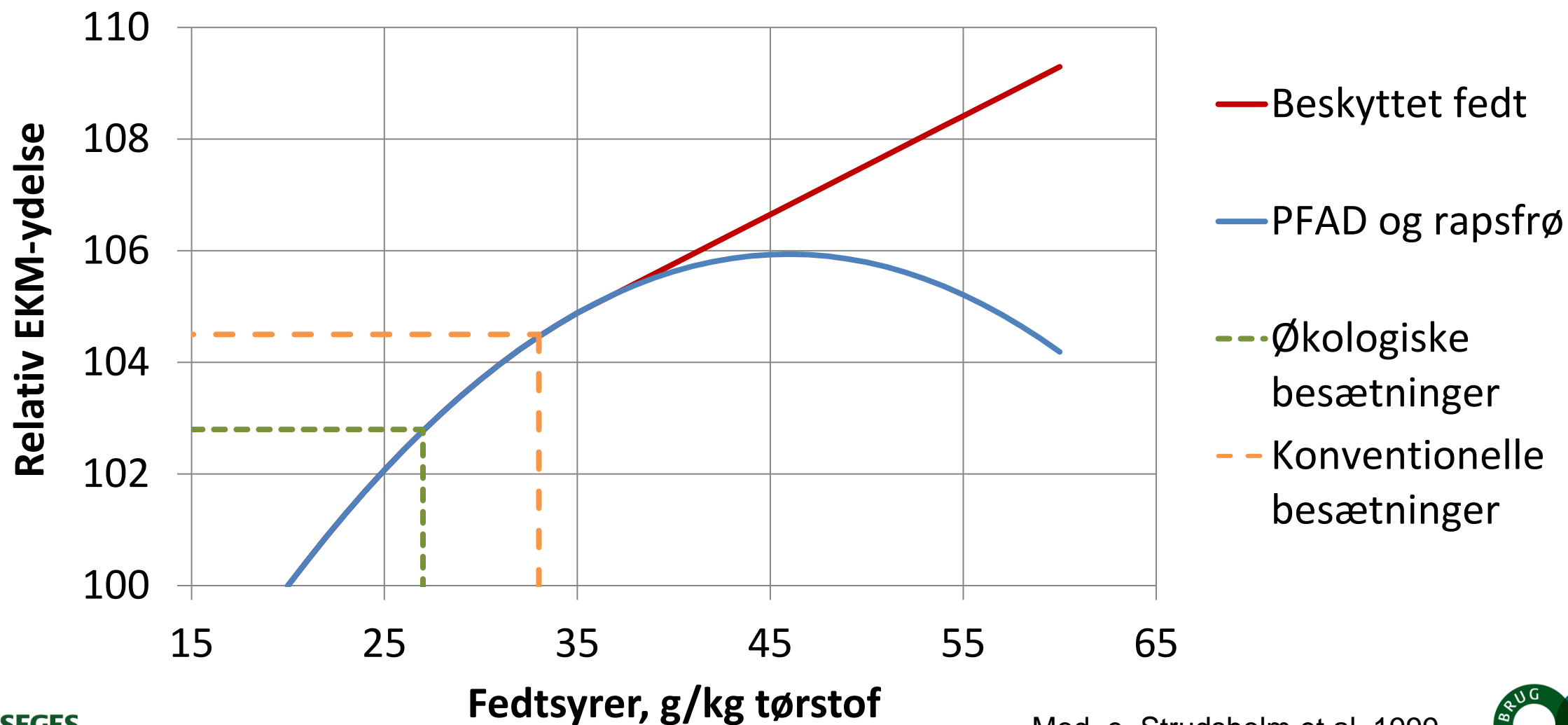
Økologikongres, Vingsted Kongrescenter, 25. november 2021

SEGES

STØTTET AF
Mælkeafgiftsfonden



EKM-ydelse ved stigende tildeling af fedtsyrer





Aftale om grøn omstilling af dansk landbrug

af 4. oktober 2021 mellem regeringen, Venstre, Dansk Folkeparti, Socialistisk Folkeparti, Radikale Venstre, Enhedslisten, Det Konservative Folkeparti, Nye Borgerlige, Liberal Alliance og Kristendemokraterne.

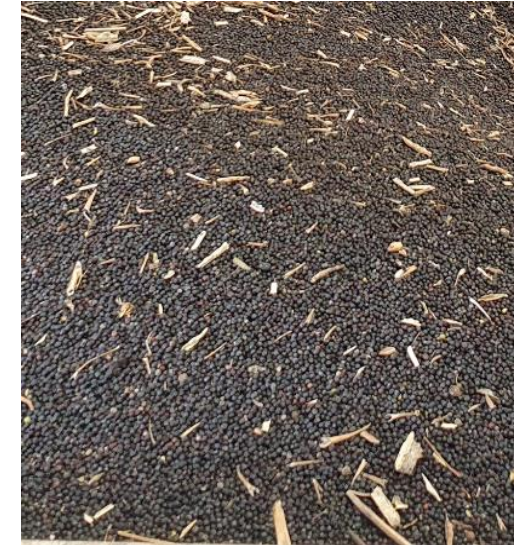
Fedtindhold i fodermidler



	Råfedt (% af TS)
Lupin (smalbladet)	6,3
Afskallet havre	9,4
Rapsol rapskage	13,5
Rapsfrø	48,9

(norfor.info)

Energi & næringsstoffer i rapsfrø



Rapsfrø	% af tørstof
NEL (MJ/kg tørstof)	12,3
Råprotein	18,8
NDF	16,7
Råfedt	48,9

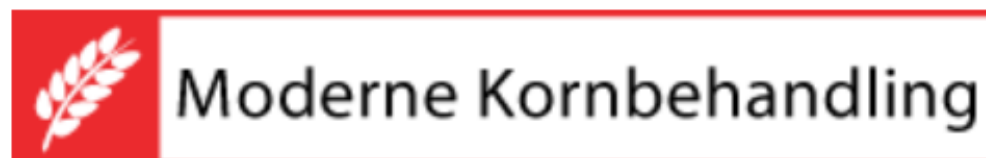
(norfor.info)

Lavere klimaaftryk og sundere mælk ved fodring med rapsfrø



STØTTET AF

Mælkeafgiftsfonden

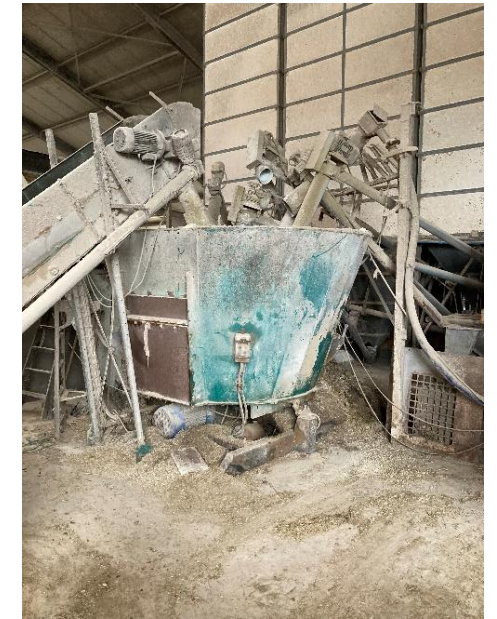


SEGES



Bedrifter





- 10 bedrifter
- 7 med non-GM fodring & 3 økologiske
- 2 Jersey, 8 Holstein
- 5 bedrifter med mættet palme fedt og 5 uden



Rationsændringer

- Der blev anvendt 0,6 til 1,1 kg rapsfrø/ko/dag
- Rapsfrø erstatter især korn og proteinråvarer i økologiske rationer
- Rapsfrø erstatter mættet fedt, korn og proteinråvarer i non-GM rationer
- Grovfoder/kraftfoder forhold holdes konstant




Ændringer i rationsparametre

	Kontrol	Rapsfrø
Rapsfrø (g TS/ko)	50	750 
Fedtsyrer (g/kg TS)	32	41 
Stivelse (g/kg TS)	196	190 
NDF (g/kg TS)	299	299
Råprotein (g/kg TS)	167	167
Energi (MJ/kg TS)	6,67	6,74 

Fedtsyrer øget fra 37 til 45 g/kg TS i konventionelle rationer (+8 g FS)

Fedtsyrer øget fra 23 til 34 g/kg TS i økologiske rationer (+11 g FS)

Foderoptagelse, mælkeydelse & mælkenes sammensætning

	Kontrol	Rapsfrø
Foderoptagelse (kg TS/ko)	23,4	23,3
Mælk (kg/ko)	31,4	32,8 
Fedt (%)	4,61	4,41 
Protein (%)	3,75	3,64 
EKM (kg/ko)	34,0	34,5
Fodereffektivitet (kg EKM/kg TS)	1,46	1,49

EKM øges fra 33,5 til 33,7 i konventionelle besætninger

EKM øges fra 33,9 til 35,5 i økologiske besætninger

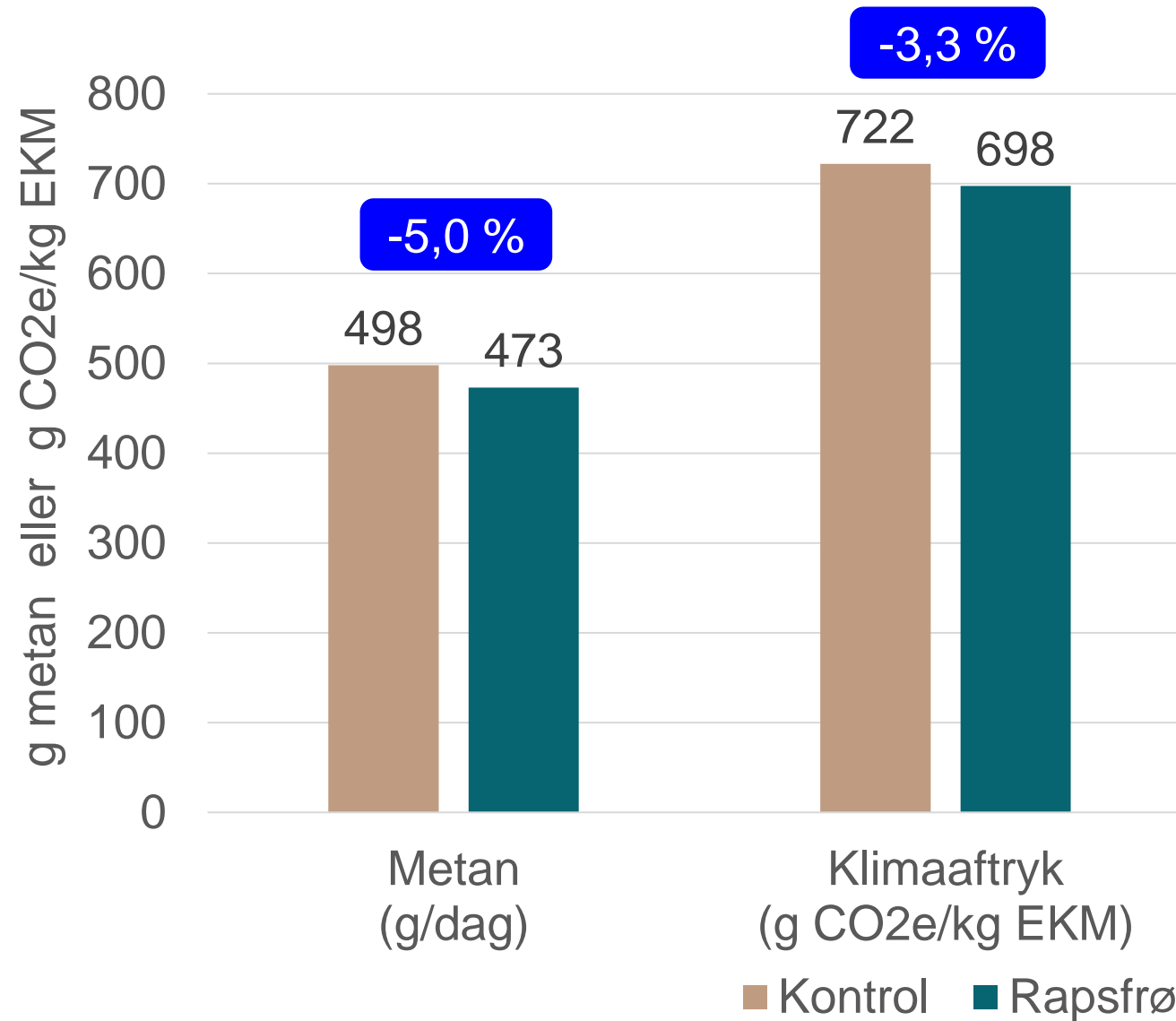
Restbeløb er følsomt overfor pris på rapsfrø

	Kontrol	Rapsfrø	Forskel
Restbeløb (kr/ko)	60,0	60,0	0,0
Restbeløb_Konventionel (kr/ko)	56,8	56,4	-0,40
Restbeløb_Økologisk (kr/ko)	66,6	67,3	+0,70

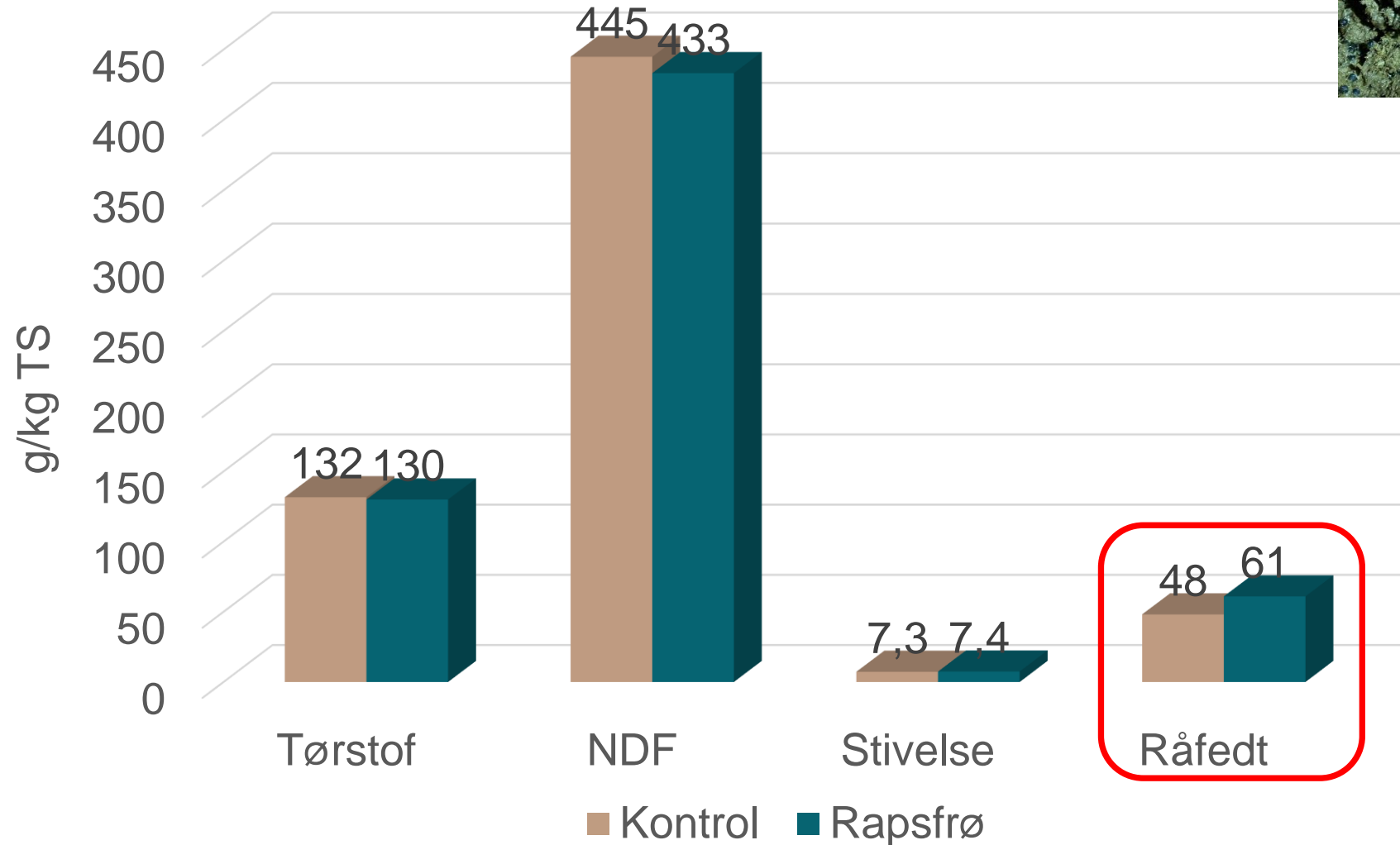
Økologiske rapsfrø kostede 5,90 kr/kg (omlægnings frø)

Konventionelle rapsfrø kostede fra 2,80 til 4,62 kr/kg

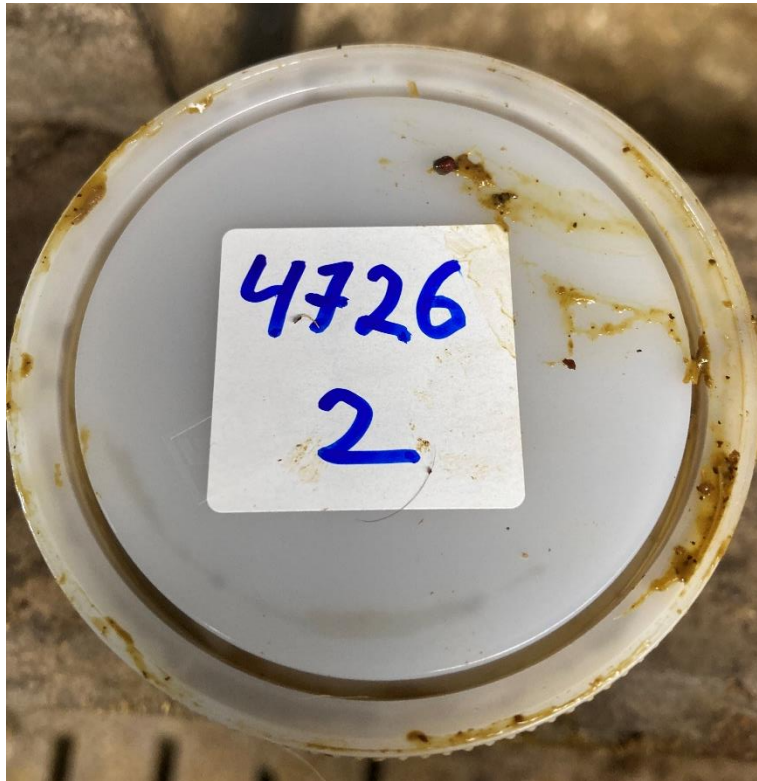
Metan & mælkenes klimaaftryk reduceres



Mere fedt i gødning ved fodring med rapsfrø!



Mere fedt i gødning ved fodring med rapsfrø!

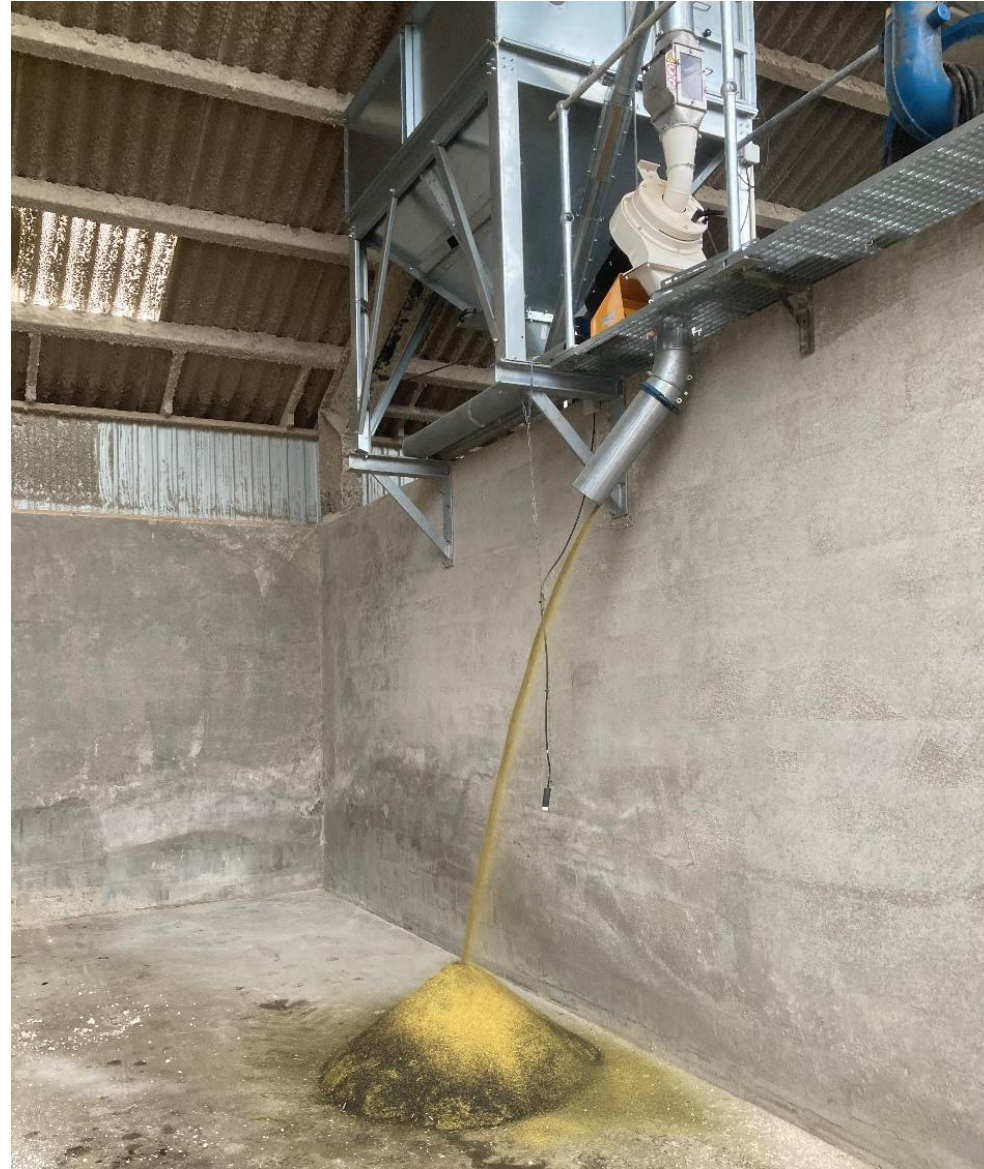


Flere måder at løse udfordringen med formaling af rapsfrø

Opsætning af Mortensen valse fra Moderne Kornbehandling



Opsætning af skivemølle fra Skiold



Solidt vestjysk fabrikat



Murska – 14 tons til 4 uger



Opsamling på fodring med rapsfrø

- Mange gode formalings-løsninger
- Alligevel øges fedtindhold i gødningen
- Rapsfrø reducerer mælkens fedt- og proteinindhold men øger mælkemængde og EKM
- Metan reduceres med 5%
- Det giver +70 øre i restbeløb at anvende rapsfrø (ved 5,90 kr/kg)

Mange tak for godt samarbejde



STØTTET AF

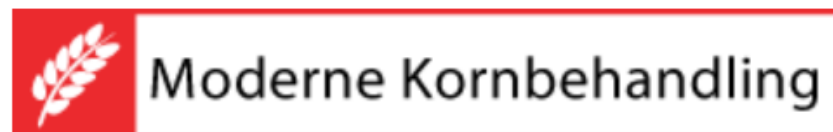
Mælkeafgiftsfonden

- ForsøgsVærter

Partnere:



SEGES



Tak for opmærksomheden

ncn@seges.dk

SEGES

STØTTET AF
Mælkeafgiftsfonden

