



Myrer på friland biologiens sveitzerkniv

Joachim Offenberg & Ida Jensen, Ecoscience AU







Skovmyrens tue er stedfast



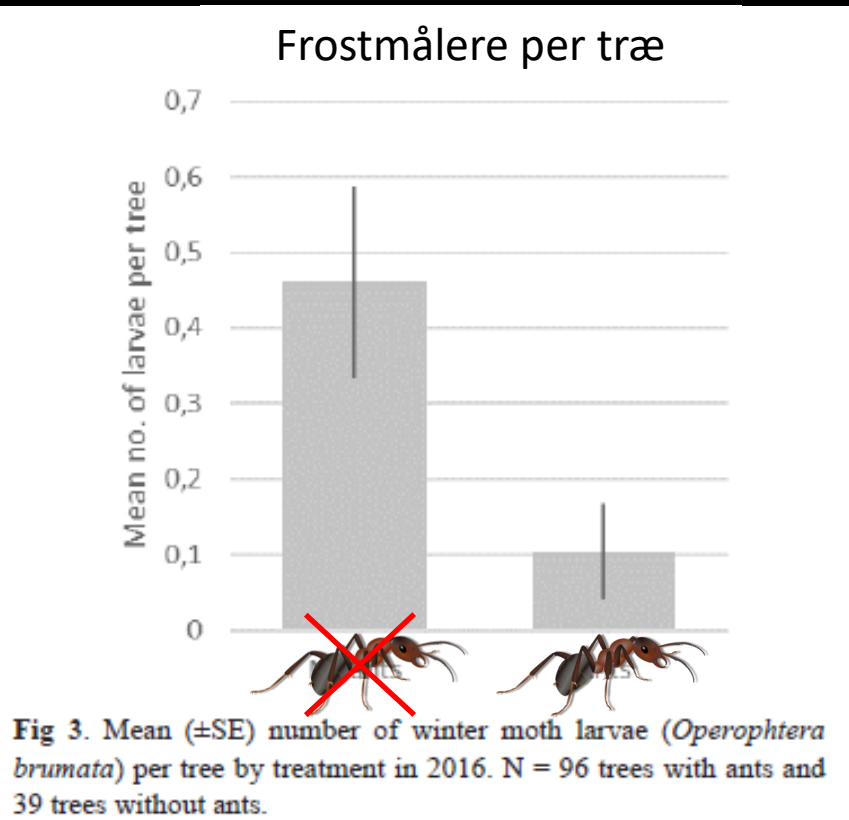
Skovmyretue



Frostmålerlarve

Beskyttelse imod skadevoldende insekter

Æbletoften Tirstrup



Myrer reducerer æbleråd (*Monilia fructigena*)

Æbletoften Tirstrup

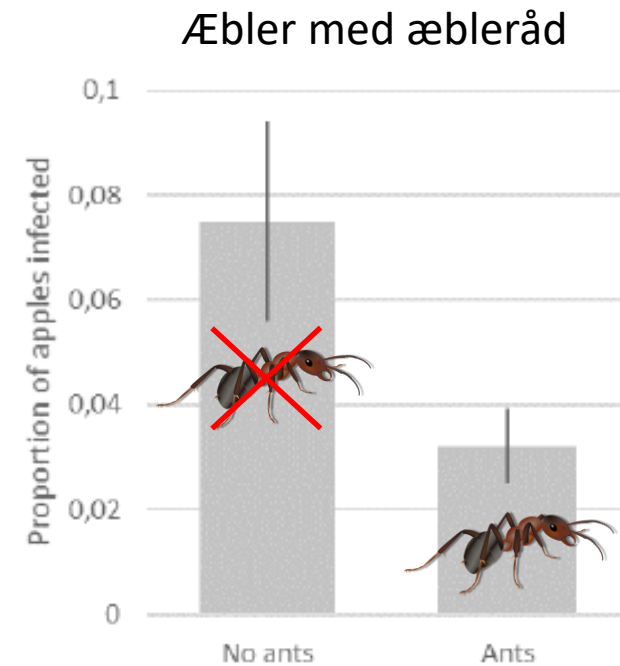
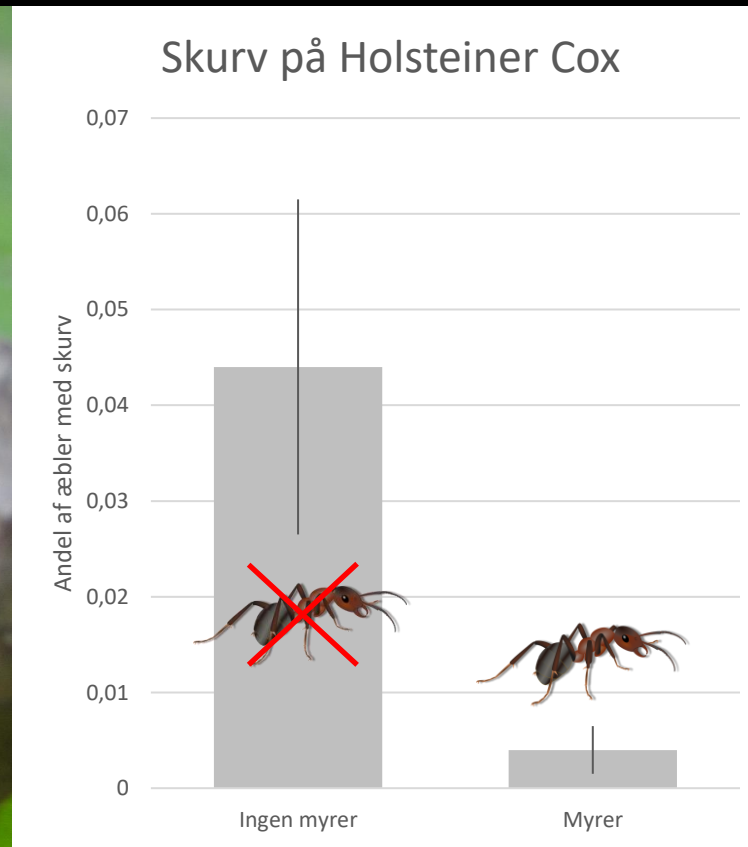


Fig 6. Mean (\pm SE) proportion of apples infected with brown rot (*Monilia fructigena*) by treatment. Only apples on Alkmene and Collina are included, as the two other varieties were not infected by this pathogen. N = 49 trees with ants and 19 trees without ants.

Myrer reducerer skurv (*Venturia inaequalis*)

Æbletoften Tirstrup



Myrer avler bladlus

Æbletoften Tirstrup

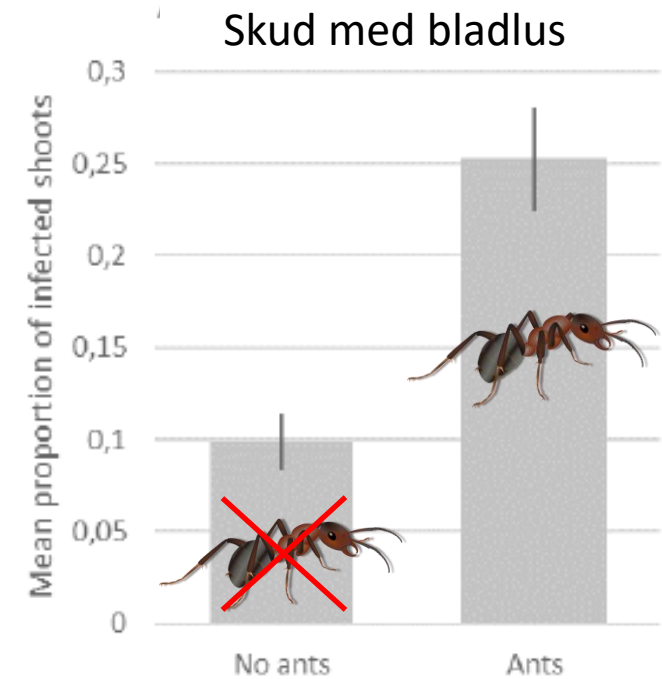


Fig 4. Mean (\pm SE) proportion of aphid (*Aphis pomi*) infested shoots per tree by treatment in 2016. N = 96 trees with ants and 39 trees without ants.

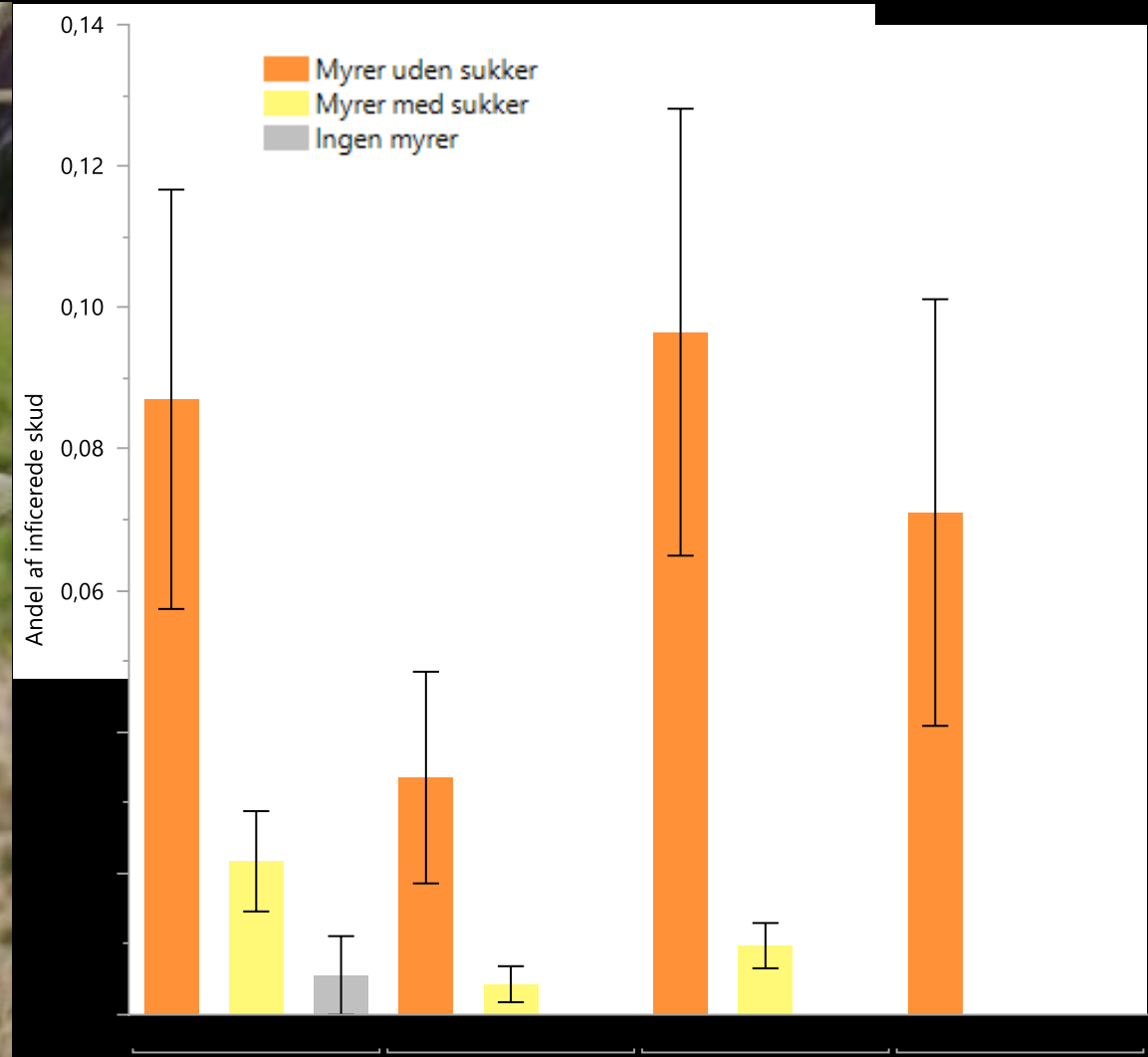
Påskehøjgaard, Aarhus Universitet



Foderautomat med
sukkeropløsning

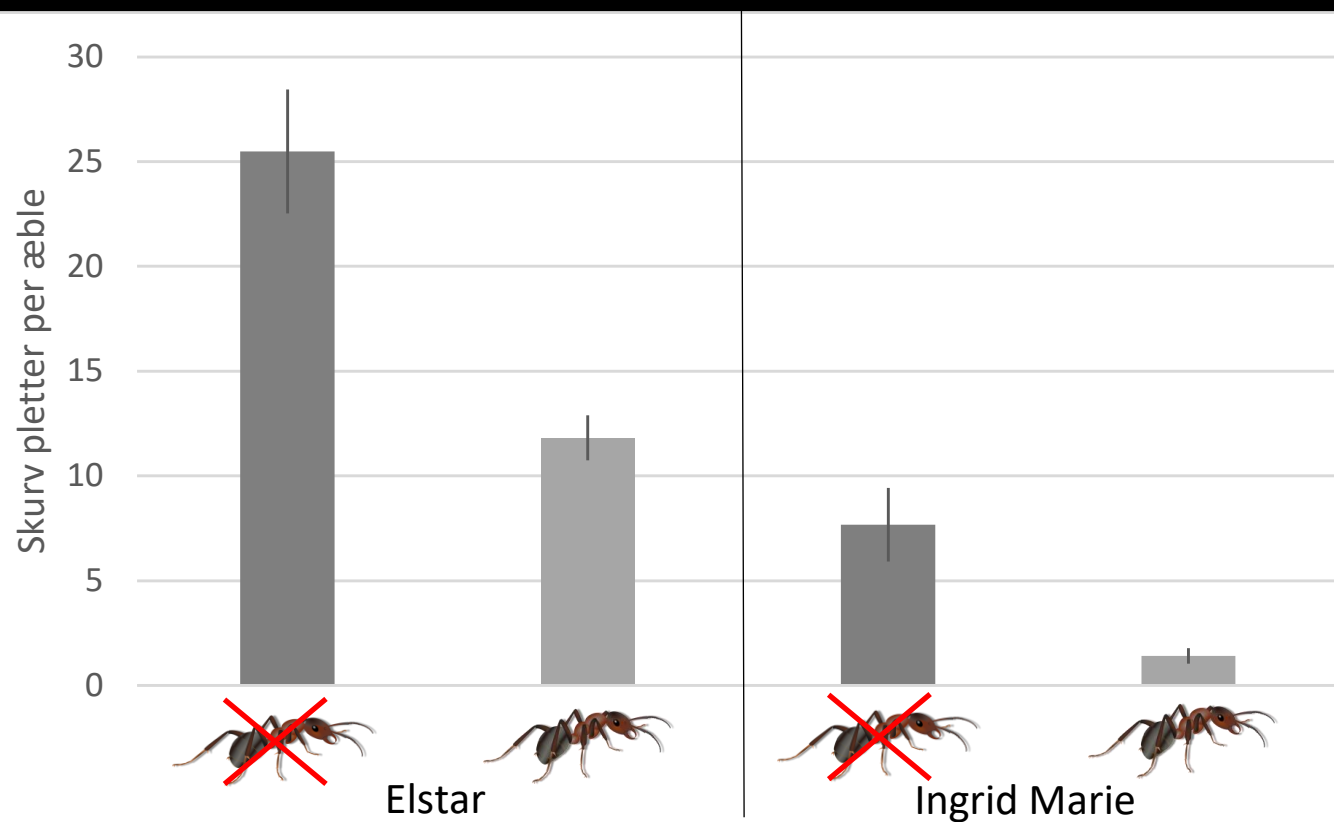
Sukkerfodring eliminerer bladlus

Påskehøjgaard



Myrer reducerer *igen* skurv (*Venturia inaequalis*)

Påskehøjgaard



Skurvfri æbler

Påskehøjgaard



Æbler uden skurv

Ingen myrer

18 %



Myrer

40 %



Myrer, pandemier og antibiotika



Myrer på agar eliminerer æbleråd



Petriskålene er todelte.

Tre myrer har gået 24 timer i højre side af petriskålene – ingen myrer i venstre side.

Herefter podes med æbleråd og agaren står indtil der registreres vækst.

I venstre side vokser æbleråd (de hvide vatlignende områder) men sjældent i højre side (4 ud af 23).



Anvendelsesmuligheder

Flytning af skovmyrer er *ikke* raketvidenskab



Stor tak til vores sponsorer

