



PÅ SPORET AF ØKOLOGI

Velkomst

Kirsten Lund

Økologichef, Landbrug & Fødevarer

Paul Holmbeck

Politisk direktør, Økologisk Landsforening

Moderator

Jonas Keiding Lindholm

Direktør, Tænketanken Mandag Morgen

Program

08.00-09.00 | Registrering, kaffe/brød

Fælles med kongressen

10.00-10.15 | Velkommen til Økologi-kongres 2019

Fælles med kongressen

10.15-11.30 | Plenum: Jorden kalder! Hvad gør vi?

Fælles med kongressen

11.30-12.00 | Pause & netværk

Fælles med kongressen

12.00-13.00 | Løft Verdensmålene: Med økologi som strategisk redskab

13.00-14.00 | Frokost

Fælles med kongressen

14.00-14.45 | Hvordan kan min kommune arbejde strategisk med økologi ift. verdensmålene?

14.45-15.15 | Pause & netværk

Fælles med kongressen

15.15-16.15 | Løsningsgalleri – fra tanke til handling

16.15-16.45 | Pause & netværk

Fælles med kongressen

16.45-17.30 | Ledelse af en omstilling

17.30-18.00 | Drinks & netværk

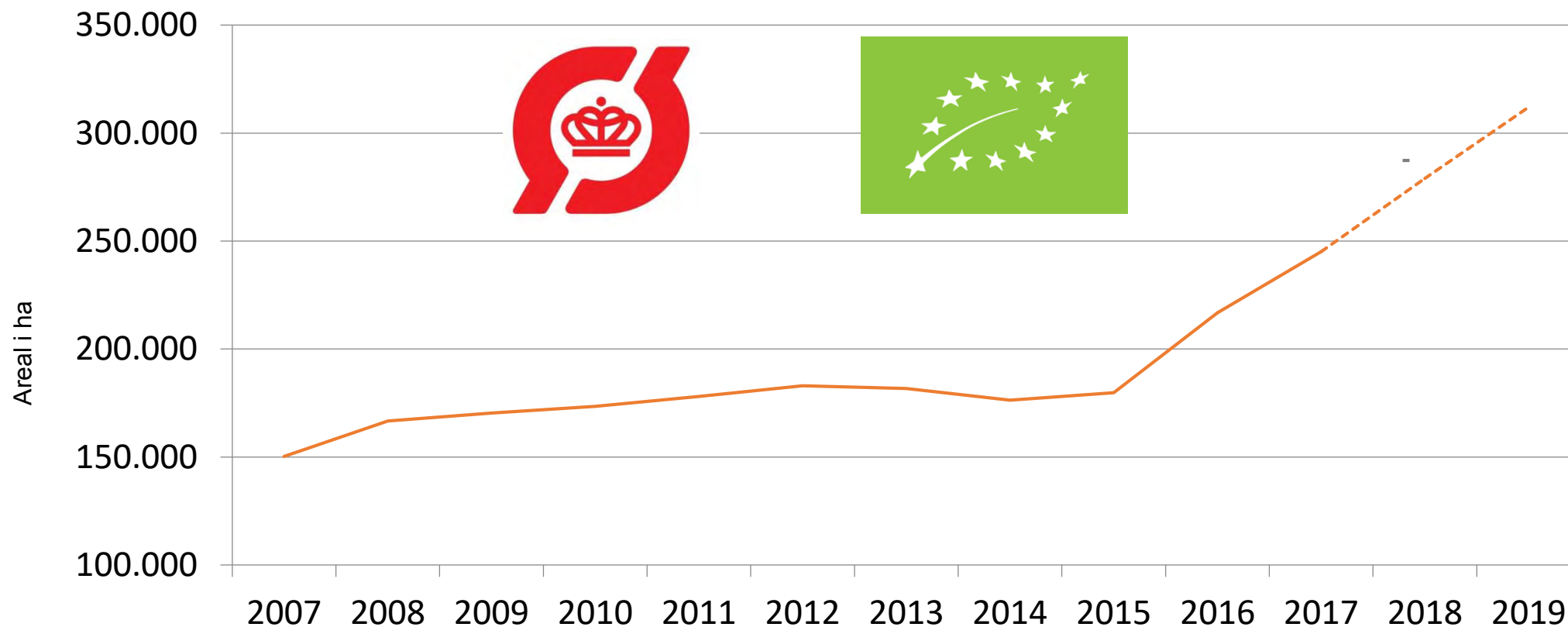
Kommunen, erhvervslivet & økologisk omstilling

Kirsten Lund

Økologichef, Landbrug & Fødevarer

Kommunernes samarbejde med erhvervslivet om den økologiske omstilling

Udvikling i det økologiske areal



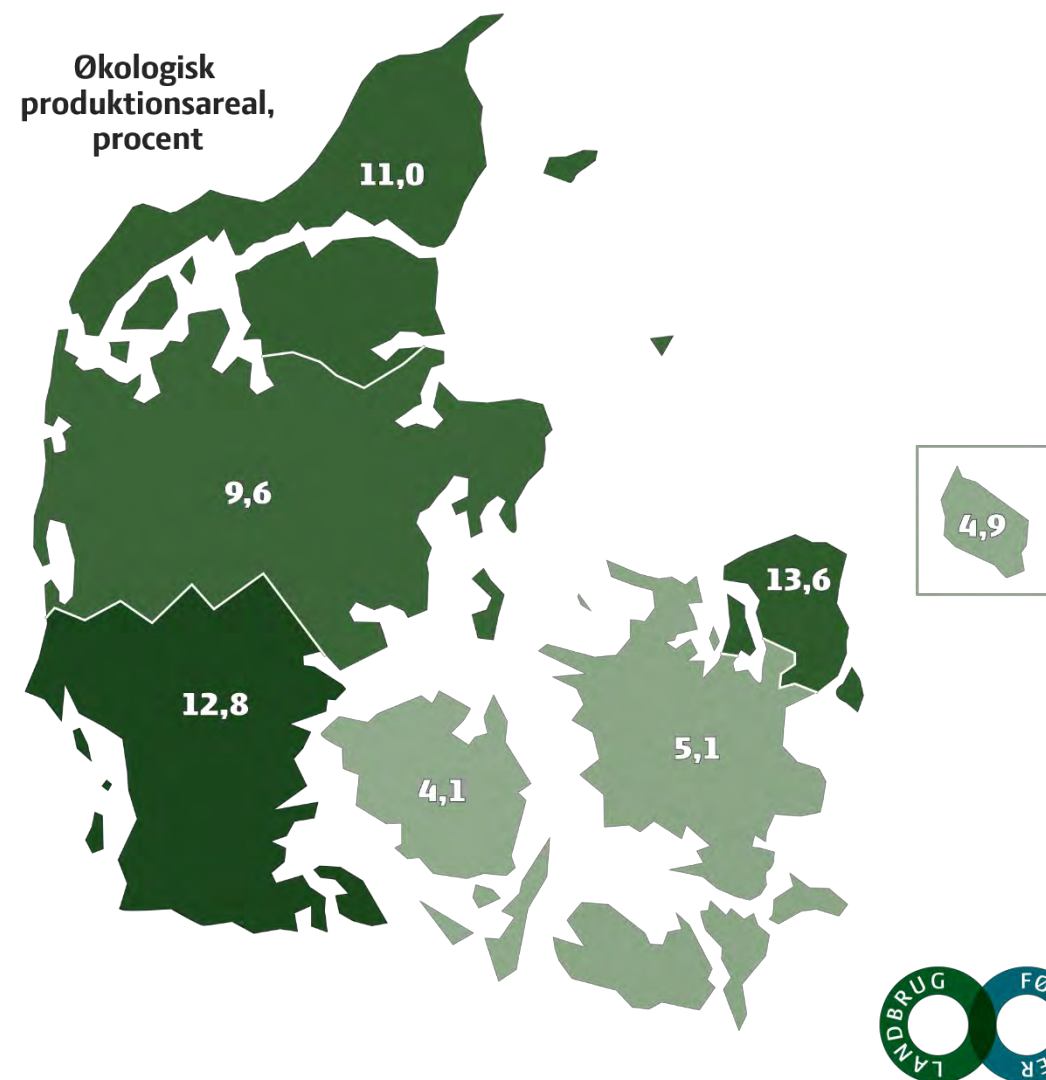
Noget at leve af. Noget at leve for.

Kilde: Landbrugsstyrelsen
Estimat for 2018 og 2019.



TEAM OP MED DE LOKALE/REGIONALE AKTØRER

- Landboforeninger –
familielandbrugsforeninger
- DLBR Rådgivningscentre
- Lokale virksomheder
- Grossistkæder



Noget at leve af. Noget at leve for.

Kommunen, økologisk omlægning & verdensmålene

Paul Holmbeck

Politisk direktør, Økologisk Landsforening

Over 30 kommuner bruger økologi strategisk

SAMMEN LØFTER VI VERDENSMÅLENE MED ØKOLOGI

Paul Holmbeck
Politisk Direktør



1 AFSKAF
FATTIGDOM



2 STOP
SULT



3 SUNDHED
OG TRIVSEL



4 KVALITETS-
UDDANNELSE



5 LIGESTILLING
MELLEM KØNNENE



6 RENT VAND
OG SANITET



7 BÆREDYGTIG
ENERGI



8 ANSTÆNDIGE JOBS
OG ØKONOMISK
VÆKST



9 INDUSTRI, INNOVATION
OG INFRASTRUKTUR



10 MINDRE
ULIGHED



11 BÆREDYGTIGE BYER
OG LOKALSAMFUND



12 ANSVARLIGT
FORBRUG
OG PRODUKTION



13 KLIMA-
INDSATS



14 LIVET
I HAVET



15 LIVET
PÅ LAND



16 FRED, RETFÆRDIGHED OG
STÆRKE INSTITUTIONER



17 PARTNERSKAB
FOR HANDLING



FUTURE
POLICY
AWARD
2018

Økologi og bæredygtighed i kommunale køkkener



- ✓ Over 30 kommuner er i gang
- ✓ Samlet omlægning til mere økologi, mindre spild, mindre kød, + grønt
- ✓ Sundere og mere klimavenlige økologisk måltider—samme budget
- ✓ Stolthed i køkkenerne.
- ✓ Synlige resultater. Glade borgere





Økologi som vej til rent drikkevand

- Samarbejde om mere økologi i BNBO og indvindingsområder
- Fælles tilbud til landmænd om gratis omlægningstjek
- Bred politisk aftale i Folketinget om økologi som redskab og middel til vores samarbejde med kommuner.





Økologi som partner i cirkulær økonomi

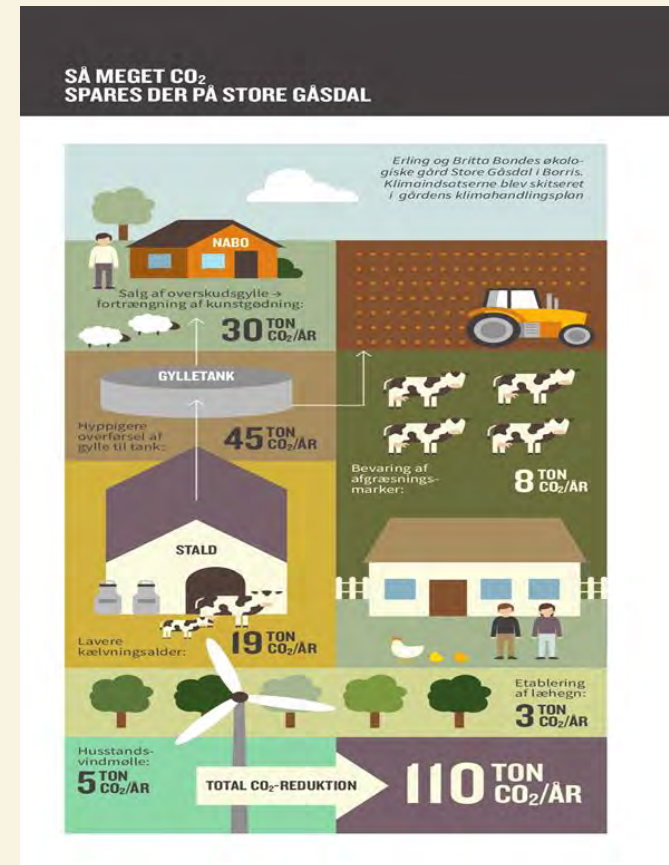
- Kommuner står med næring til økologi
- Økologer har behov for byens madrester og andet "affald"
- Vi er hinandens forudsætning.
- Vi har behov for flere der går foran med cirkulær økologi



Økologisamarbejde om mindre klimabelastning



- Klimahandlingsplaner sænker klimaaftryk fra kommunens landbrug
- Klimaskoler styrker klimakompetencer hos landmænd
- Kommunens fagfolk opfriskes på klimaløsninger i landbruget





Økologi som løsning for naturpleje

- Økologer leverer på naturpleje med græssende dyr
- Involvering af borgerne i naturpleje sammen med en erfaren økolog





Økologi i skolen og under neglene

- Skolehaver, Haver til Mavere i over 40 procent af kommunerne
- Børn sår, dyrker, høster og tilbereder økologisk mad
- Læring om natur, mad, økologi. Integreret i undervisningen



Økologi som grøn erhvervsfremme



- Kommunen får større glæde af en branche i rivende vækst globalt, og med jobpotentiale.
- Samarbejde lokalt i hele kæden. Ny vækst.



Sammen rykker vi for bæredygtighed med mere økologi!



FN'S VERDENSMÅL
for bæredygtig udvikling

**LØFT
VERDENSMÅLENE**

Kommuner har succes med økologi som redskab

FORÅR 2019

ØKOLOGISK
landsforening

ØKOLOGIEN HJÆLPER KOMMUNERNE MED AT JAGTE FN'S VERDENSMÅL:

- STORKØKKENER: SUND, KLIMAVENTLIG MAD
- RENT DRIKKEVAND TIL BORGERNE
- ØGET VÆKST OG FLERE LOKALE JOB
- PLEJE AF NATURAREALER
- SKOLEHAVER MED ØKO-VIDEN
- KLIMAHANDLINGSPLANER PÅ GÅRDENE

STORKØKKEN I ODENSE KOMMUNE MED ØKO-SØLVMÆRKE RYKKER PÅ FN'S VERDENSMÅL:

**”ØKOLOGIEN ER
DET RIGTIGE, HVIS
VI SKAL PASSE
BEDRE PÅ KLODEN**

VERDENSMÅL
for bæredygtig udvikling



Jonas Keiding Lindholm

Direktør, Tænketanken Mandag Morgen

Kommuners strategiske arbejde med økologi

Carsten Rasmussen

Borgmester, Lejre Kommune

Franciska Rosenkilde,

Kultur- og fritidsborgmester, Københavns Kommune

Kai O. Andersen,

Næstformand for klima- og miljøudvalget, Viborg Kommune

TEMASPOR: Hvordan kan min kommune arbejde strategisk med økologi?

VÆKST

ENGSALLEN

Hvordan kan min kommune skabe øget vækst gennem økologi?

Få inspiration til blandt andet partnerskaber, tilflytning, branding, turisme, og cirkulær økonomi.

Hør fra:

- Tina Unger, En del af Herslev & Lejre Kommune
- Svend Brodersen, Gram Slot
- Marianne Dittmann, De Økologiske Spisemærker, Fødevarestyrelsen

TRIVSEL

LOKALE 5

Hvordan kan min kommune skabe øget trivsel gennem økologi?

Få inspiration til blandt andet bedre velfærd, sundhed og bespisning.

Hør fra:

- Jette Eggers, Byens Køkken, Odense Kommune
- Birte Brorson, Specialist i økologi-, sundheds-, og klimaomlægning, tidl. Københavns Kommune
- Søren Ejlersen, Aarstiderne & Haver til Maver.

MILJØ

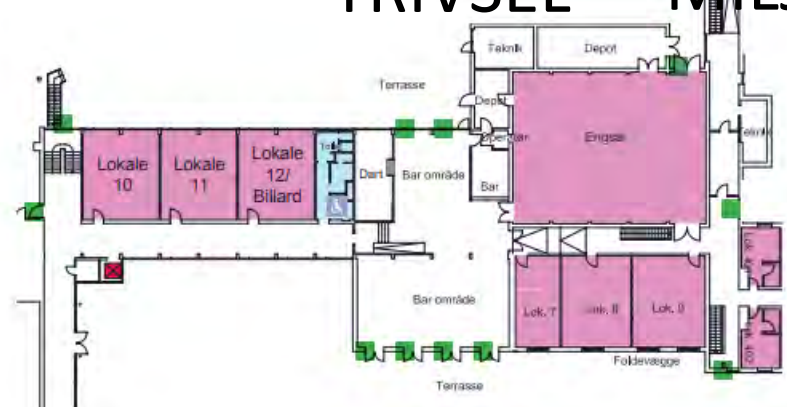
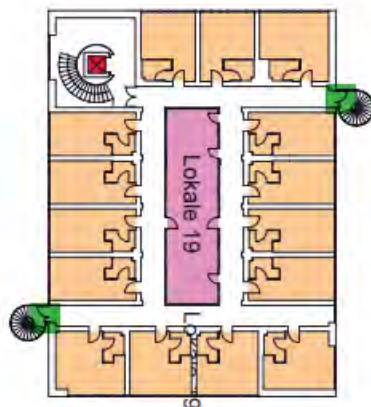
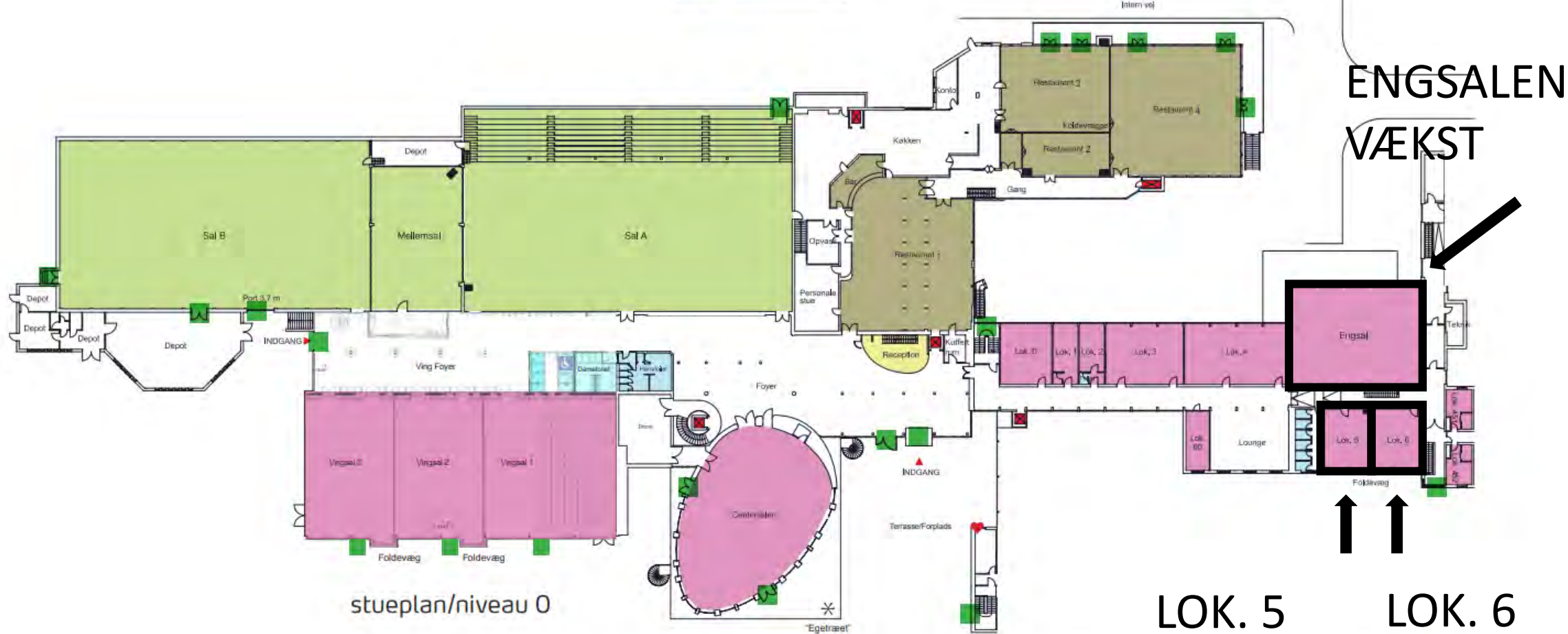
LOKALE 6

Hvordan kan min kommune skabe bedre miljø gennem økologi?

Få inspiration til blandt andet bedre klima, natur, og drikkevand.

Hør fra:

- Peder Bligaard, Økologisk Landsforening
- Julie Cheron Schmidt Henriksen, Økologisk Landsforening
- Linda Udclit, Økologi og Natur, Agri Nord



FROKOST

VÆKST I FOKUS



Tina Unger,
Programleder & forretningsudvikler,
hhv. Lejre Kommune & En del af Herslev

Svend Brodersen,
Direktør, Gram Slot

Marianne Dittmann
Projektleder, Fødevarestyrelsen

Tina Unger,
Programleder, Lejre Kommune &
forretningsudvikler, En del af Herslev

Velkommen til Lejre

- ❖ Landet tæt på byen
- ❖ 49 landsbyer og småbyer
- ❖ 27.172 borgere
- ❖ 70% pendlere
- ❖ 17 % økologi – største i Region Sjælland

Lejre – den økologiske kommune



Hvordan?



Formål

At **udforske** hvordan økologi og den økologiske tankegang kan skabe **udvikling** ude i alle kroge – for dem det giver **mening** for!





26. november 2019

Skriv dit navn i sidefod

32

HVAD?

- Og hvem gjorde hvad?















Men

Betyder det noget?









Om Frikøbing

Frikøbing er et bæredygtigt bofællesskab bestående af 22 husstande fordelt på 20 grunde. Konceptet har været under udvikling siden 2007 og består i dag af 39 voksne og 24 børn.



Milepæle

19 ud af 22 husstande er flyttet ind og det helt store arbejde med at få et fælleshus er i fuld gang. Se hvilke milepæle vi har passeret og er i gang med.



Grunde i Frikøbing

Der er ikke flere ledige grunde til salg i Frikøbing.

Hvad er målet?

Vækst i tal

- ❖ Flere ansatte i fødevareerhvervet
- ❖ Mere iværksætteri
- ❖ Stigende bosætning
- ❖ Stigende huspriser – mere salg
- ❖ ...

Men vi får også...

- ❖ Liv i Lejres 49 landsbyer
- ❖ Stolthed og tilhørsforhold
- ❖ Branding som virksomheder benytter sig af
- ❖ Beskyttelse af drikkevands-ressourcen

Tak for ordet



Svend Brodersen, Direktør, Gram Slot

Marianne Dittmann

Projektleder, Fødevarestyrelsen

Økologi-kongres 2019 Jorden Kalder

ØKOLOGI
kongres

Sektionsleder Marianne Dittmann
20. november 2019



Miljø- og Fødevareministeriet
Fødevarestyrelsen

Fødevarestyrelsen

Ca. 1535 medarbejdere i FVST



Minister Mogens Jensen

Opstillet i Vestjyllands Storkreds

2005: Valgt til Folketinget for Socialdemokratiet

2014-2015: Handels- og Udviklingsminister

2019- :Minister for fødevarer, fiskeri, ligestilling og nordisk samarbejde



3 Ambitiøse økologi-mål 2030

- Fordobling af det økologiske areal i Danmark
- Fordobling af øko-forbrug i Danmark
- Fordobling af eksporten af økologi
- Tidligere Økologiske Handlingsplaner



Det Økologiske Spisemærke

Stimulerer til vækst **fordi.....**



90-100% økologi

60-90% økologi

30-60% økologi



Miljø- og Fødevareministeriet
Fødevarestyrelsen

De Økologiske Spisemærker i Danmark

Vælg økologi fordi...

- Du beskytter natur og grundvand
- Du støtter øget dyrevelfærd
- Du får færre tilsætningsstoffer
- Du sparer dig selv for sprøjtemidler

100%
af danskerne kender



71%
af danskerne kender



57%
af danskerne kender



25%

74%

26%

9%

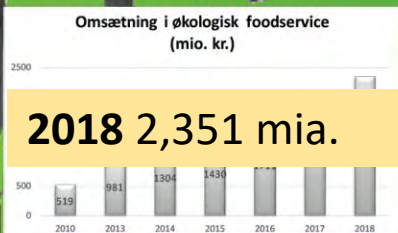
Region
Midtjylland

52%

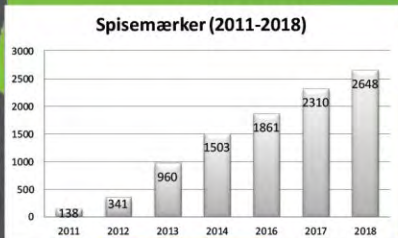
Region
Hovedstaden

36

Kommuner har fået støtte af
Miljø- & Fødevareministeriet
til økologisk omlægning



2018 2,351 mia.



1184



30-60% økologi

1261



60-90% økologi

650



90-100% økologi

3.121



Miljø- og
Fødevareministeriet
Fødevarestyrelsen

”Danmarkskortet” viser øko-væksten

- **Kommunerne går foran 😊 😊** - stadig vækstpotentiale
- **79% af forbrugerne prioriterer økologi i kommunen;** især i daginstitutioner, børnehaver, skoler, plejehjem
- **Prioritering af økologi i kommunens institutioner kan**
 - tiltrække nye borgere
 - skabe merværdi for eksisterende borgere og medarbejdere
 - skabe vækst i kommunen; evt. via omlægning af egne jorde



Miljø- og Fødevareministeriet
Fødevarestyrelsen

2009 - 2019



- 10-års fejring med nyt look og nye materialer
- Messer, events, kommune-oplæg, Bornholm,
- Landsdækkende forbrugerkampagnemed fokus på nye øko-app
- 3 nye film

- Kobling til FNs verdensmål:

Udover de 4 hovedbudskaber giver økologisk omlægning af professionelle køkkener ofte:

- ✓ Sundere menuer med mindre kød og mere frugt og grønt
- ✓ Reduceret madspild
- ✓ Mere klimavenlige menuer
- ✓ Større arbejdsglæde



TAK for ØKO-ordet

Kampagnefilm til forbrugere



Kontakt Øko-team

Fødevarestyrelsen

Stationsparken 31-33

2600 Glostrup

Tlf.: 72 27 69 00

E-mail: okologisk-spisemaerke@fvst.dk

Tina Unger,
Programleder & forretningsudvikler,
hhv. Lejre Kommune & En del af Herslev

Svend Brodersen,
Direktør, Gram Slot

Marianne Dittmann
Projektleder, Fødevarestyrelsen

PAUSE & NETVÆRK

A photograph of a large field of green leafy plants, likely a vegetable or crop field. In the background, a tractor is visible, and the sky is blue with some clouds. The text 'LØSNINGSGALLERI' is overlaid in the center of the image.

LØSNINGSGALLERI

Rent drikkevand & naturpleje

Bord 1. Økologisk Landsforening: Drikkevandsbeskyttelse
V. Peder Bligaard

Bord 2. SEGES: Bæredygtighedstjek på landbrug
V. Kirsten Holst

Bord 3. DANVA: Økologi til beskyttelse af drikkevandet
V. Claus Vangsgaard

Bord 4. Økologisk Landsforening: Naturpleje
V. Iben Alber Christiansen

Bæredygtig bespisning

Bord 5. Øko ++: Økologioplægning
V. Birte Brorson

Bord 6. Fødevarestyrelsen: Det Økologiske Spisemærke
V. Marianne Dittmann, Helle Søballe Nybo & Rikke Kornval

Bord 7. Økologisk landsforening: Offentlig bespisning
Rikke Grønning

Økologisk vækst

Bord 8. Ringkjøbing-Skjern Kommune: Virksomhedsrådgivning.
V. Søren Holm & Kis Thy

Bord 9. Gram Slot
V. Svend Brodersen

Helhedsbetragtning & cirkulær økonomi

Bord 10. Økologisk VKST: Omlægningstjek
V. Lisbeth Frank Hansen

Bord 11. Økologisk Landsforening: Cirkulær økonomi
V. Anton Rasmussen

Læring om mad, natur & økologi

Bord 12. Haver til Maver
V. Søren Ejlersen

PAUSE & NETVÆRK

Ledelse af en omstilling

Mads Thimmer

CEO og co-founder, Innovation Lab

Forandring

Ny teknologi, ny tid, ny naturlighed.

 **innovationlab**

Mads Thimmer, CEO/Cofounder

We help organizations **stay relevant**



Get the picture



Build it fast



Make it stick



Vestas

Microsoft

SpareBank 1
SR-BANK

Vejdirektoratet

DNB



MAERSK

BANG & OLUFSEN



IKEA



SONY



Nordic Food College

- En helhedsbaseret skole indenfor mad og landbrug



A certificate course from



Stanford
University

Agile entrepreneurship is a learned skill. Stanford University and Innovation Lab have partnered to teach Stanford's agile entrepreneurship course to companies and individuals in the Nordics for the first time ever.

Get on board!

 **innovationlab**

Techfestival



Rethinking Food In The 21st Century

Landbrug - Transport - Service - Måltid



Skalere op ... eller ned?
Mudanjiang city Mega Farm,
22.500.000 ha, 100.000 køer





Drone Delivery - As a Service.

THE LIMBO







CLINICAL

Creating a future where predictive healthcare is comfortably accessible to everyone, ultimately leading to a healthier lifespan for humanity.

Høj vækst indenfor...

- Økologi og dyrevelfærd (Nielsen 2019)
- Kødalternativer (AT Kearney: 2040 er 60% af kød ikke kød)
- Lokal råvareproduktion+afsætning (0km-bevægelsen, NOMA-effekten mm)
- Oplevelsesbaserede fødevarerprodukter (Kraut)
- Online fødevarerkoncepter (ex. SimpleFeast)
- Gårdsalg, Gårdbutikker, Direkte afsætning
- Farm-to-Fork restauranter (Henne Kirkeby)

NEGATIV UDVIKLING I SALG AF IKKE ØKOLOGI



Kilde: Nielsen ScanTrack
Total Dagligvarehandelen inkl. Hard Discount

Copyright © 2019 The Nielsen Company (US), LLC. All Rights Reserved



7 Key Drivers indenfor Farm to Fork udviklingen:

- Mistillid til lukkede værdikæder, big brands
- Modstand mod høj-processerede fødevarer (ca...)
- Sundhedstrenden
- Krav om transparens
- Nærhed = Kvalitet
- Oplevelse og autenticitet
- Høj vækst i højkvalitetsfødevarer



Nye former for bæredygtighed og dyrevelfærd i landbruget?

JUST - celle-baseret chicken nuggets. 2/3 af adspurgte er positive.



Digitaliseringseffekten

- Vi vil det nære!
- Vi vil det små!
- Vi vil det personlige!
- Vi vil overraskelsen!
- Vi vil fordybelsen!
- Vi vil være noget for andre!



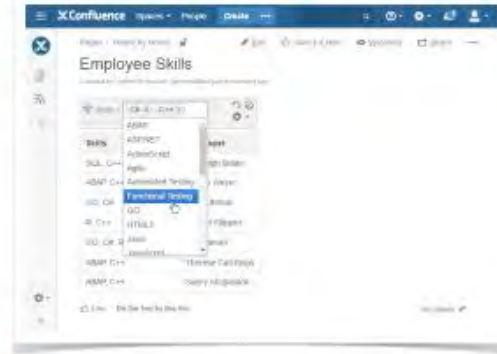
Tyngdekraft >2019

(bruger)

Borger



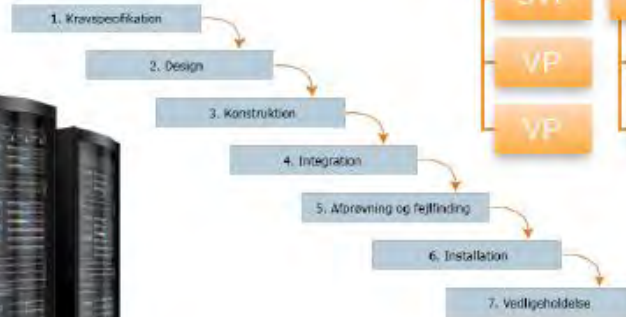
Service



Organisation



Teknologi/
Faglighed



Tyngdekraft 2019

Behov/formål



Løsning



Service/facilitering



Teknologi/Faglighed



Vi har vendt tyngdekraften i
kommunerne.

Nu skal vi "bare" vende
resten.

Hvad gør vi i morgen for
at skabe “i overmorgen”?

Tænk bredt, når du tænker “grønt”. Fra 1 til 4 slags Bæredygtighed

- Human
- Social
- Economical
- Environmental

STATEMENT ON THE PURPOSE OF A CORPORATION

Americans deserve an economy that allows each person to succeed through hard work and creativity and to lead a life of meaning and dignity. We believe the free market system is the best means of generating good jobs, a strong and sustainable economy, innovation, a healthy environment and economic opportunity for all.

Businesses play a vital role in the economy by creating jobs, fostering innovation and providing essential goods and services. Businesses make and sell consumer products; manufacture equipment and vehicles; support the national defense; grow and produce food; provide healthcare; generate and deliver energy; and offer financial, communications and other services that underpin economic growth.

WHILE EACH OF OUR INDIVIDUAL COMPANIES SERVES ITS OWN CORPORATE PURPOSE, WE SHARE A FUNDAMENTAL COMMITMENT TO ALL OF OUR STAKEHOLDERS. WE COMMIT TO:

DELIVERING VALUE TO OUR CUSTOMERS. We will further the tradition of American companies leading the way in meeting or exceeding customer expectations.

INVESTING IN OUR EMPLOYEES. This starts with compensating them fairly and providing important benefits. It also includes supporting them through training and education that help develop new skills for a rapidly changing world. We foster diversity and inclusion, dignity and respect.

DEALING FAIRLY AND ETHICALLY WITH OUR SUPPLIERS. We are dedicated to serving as good partners to the other companies, large and small, that help us meet our missions.

SUPPORTING THE COMMUNITIES IN WHICH WE WORK. We respect the people in our communities and protect the environment by embracing sustainable practices across our businesses.

GENERATING LONG-TERM VALUE FOR SHAREHOLDERS, WHO PROVIDE THE CAPITAL THAT ALLOWS COMPANIES TO INVEST, GROW AND INNOVATE. We are committed to transparency and effective engagement with shareholders.

EACH OF OUR STAKEHOLDERS IS ESSENTIAL. WE COMMIT TO DELIVER VALUE TO ALL OF THEM, FOR THE FUTURE SUCCESS OF OUR COMPANIES, OUR COMMUNITIES AND OUR COUNTRY.

95% af alle ansatte sætter virksomhedskultur og -værdier over løn

Gallup 2018

Mere kultur

Mindre struktur



“If you treat people like idiots, they will behave like idiots”

Hans Monderman



d.school:

- Lav små hold
- Giv dem fri
- Arbejd baglæns
- Støt mere end led



1

Psychological Safety

Team members feel safe to take risks and be vulnerable in front of each other.

2

Dependability

Team members get things done on time and meet Google's high bar for excellence.

3

Structure & Clarity

Team members have clear roles, plans, and goals.

4

Meaning

Work is personally important to team members.

5

Impact

Team members think their work matters and creates change.

re:Work

Når menneskeligt
engagement = \$\$\$

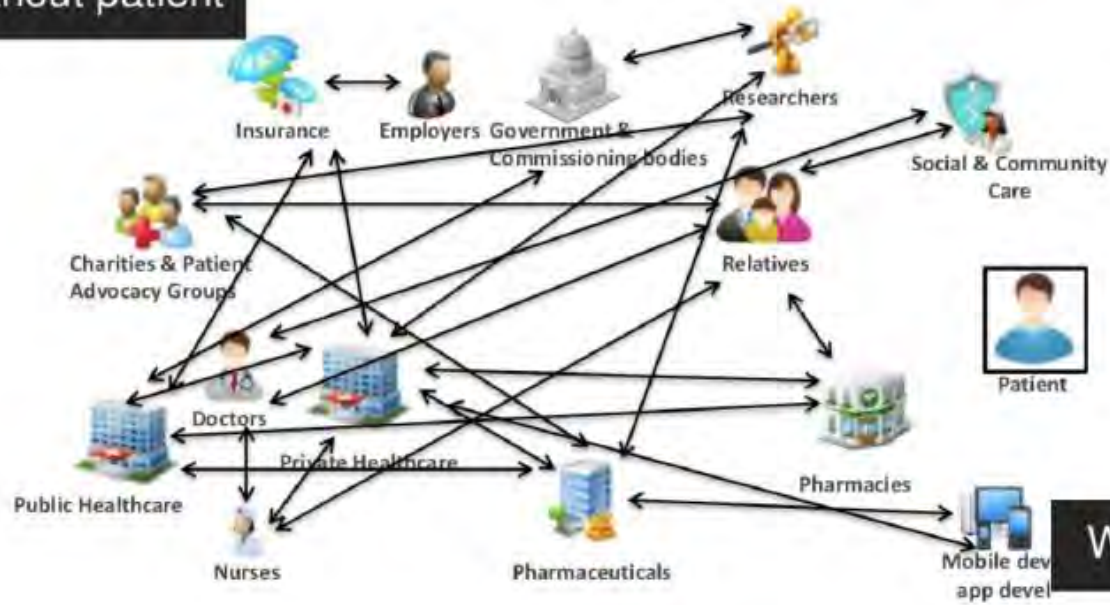
Project Aristotle:

1. At kende hinanden!
2. At regne med hinanden!
3. At være afklaret!
4. At føle mening!
5. At se virkning!

Google

Forén sproget

Without patient



With patient



Luk innovationsrummet og de
dyre pilotprojekter

Og slip digitalisering løs i hverdagen









Kokke og konsulenter skal med ud i grøntsagsmarken

Ansatte i de professionelle køkkener skal vide mere om smag og forskellige sorter af økologiske grøntsager, mener både producenter og foodservicegrossister.

Offentlige indkøb udgør 310 mia kr om året.

Tænk hvis det var et udviklingsbudget?

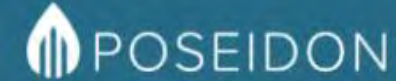
Fra innovation til marked uden udbud

"Man samarbejder om at nå et udviklingsmål, hvor begge parter har udbytte, derfor er der ikke tale om et indkøb, og derfor er der ikke udbudspligt. Udviklingsprojektet går helt dertil, hvor løsningerne er klar til markedet."

I Danmark køber det offentlige ind for 310 milliarder kroner om året. Det svarer til omkring 15 procent af landets BNP. Udnytter vi det innovativt, kan vi styrke kommunale målsætninger for bæredygtighed og skabe konkurrencedygtige virksomheder. En ny juridisk skabelon baner vejen for bedre udbud.

"Det er indiskutabelt. Du må gerne," fastslår Rikke Bostholm Clausen, direktør hos innovationsvirksomheden INNOBA, om det at gå i dialog og udvikle nye løsninger sammen med virksomheder.

BLOCKCHAIN HJÆLPER DE RIGTIGE KØBSBESLUTNINGER



HOME

THE SOLUTION

SERVICES

CLIENTS

IMPACT PROJECTS

THE TEAM

DOCUMENTATION

CONTACT US



Our future doesn't work, if our planet doesn't work.

Poseidon develops climate change solutions with immediate impact, because the damage our growth-based economic and social systems have inflicted on our planet over the past decades—and that they still inflict daily—cannot wait on long-term solutions.

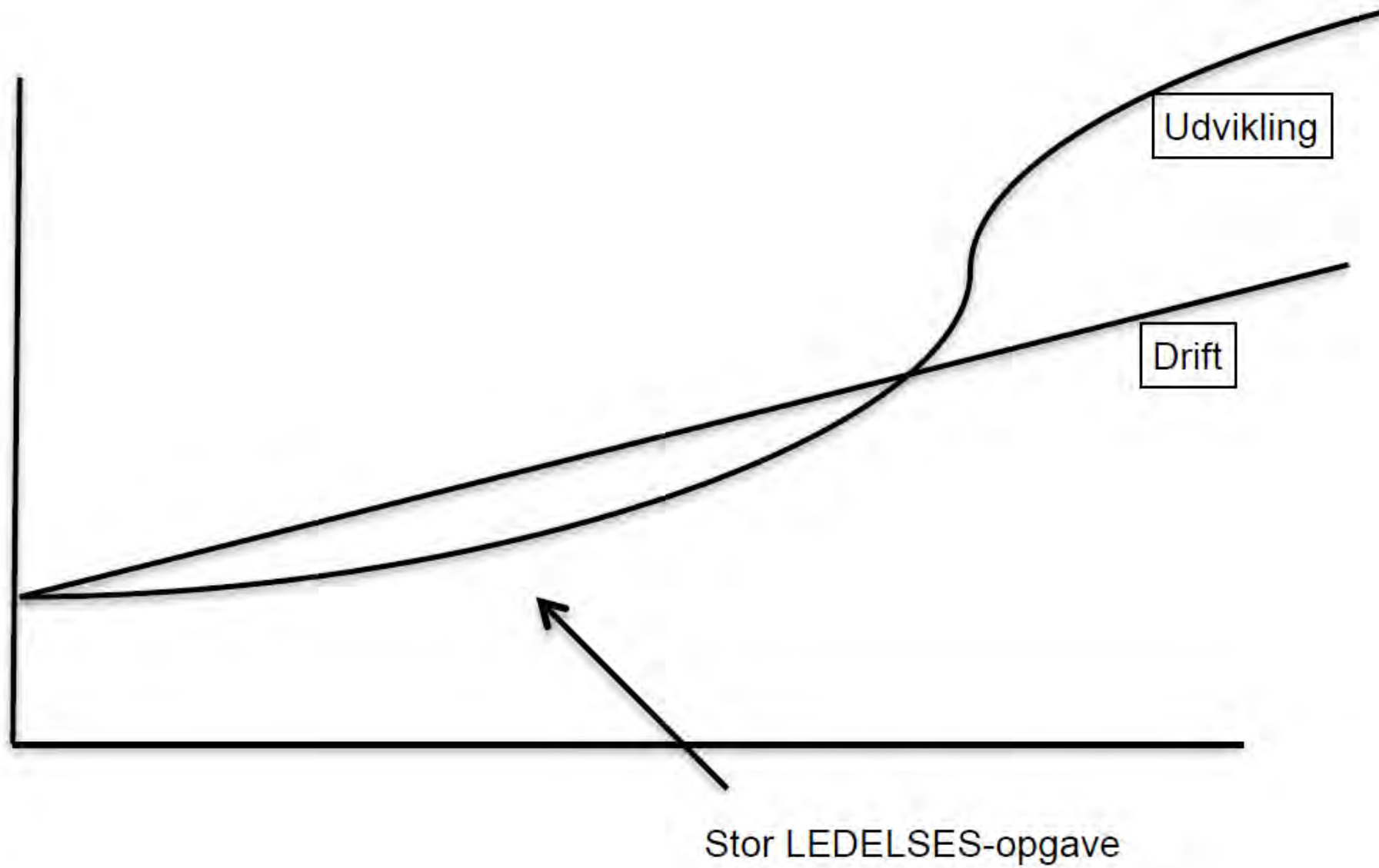
We're actively working to connect and support the long-term sustainability agendas of governments, corporations, institutions, small businesses, and consumers by providing effective short- and medium-term solutions to the unavoidable negative impact life in our society has on the planet.

We envision a people-oriented movement built around a global sustainability-focused network, but, for organizations needing quick answers

[CLICK HERE](#)

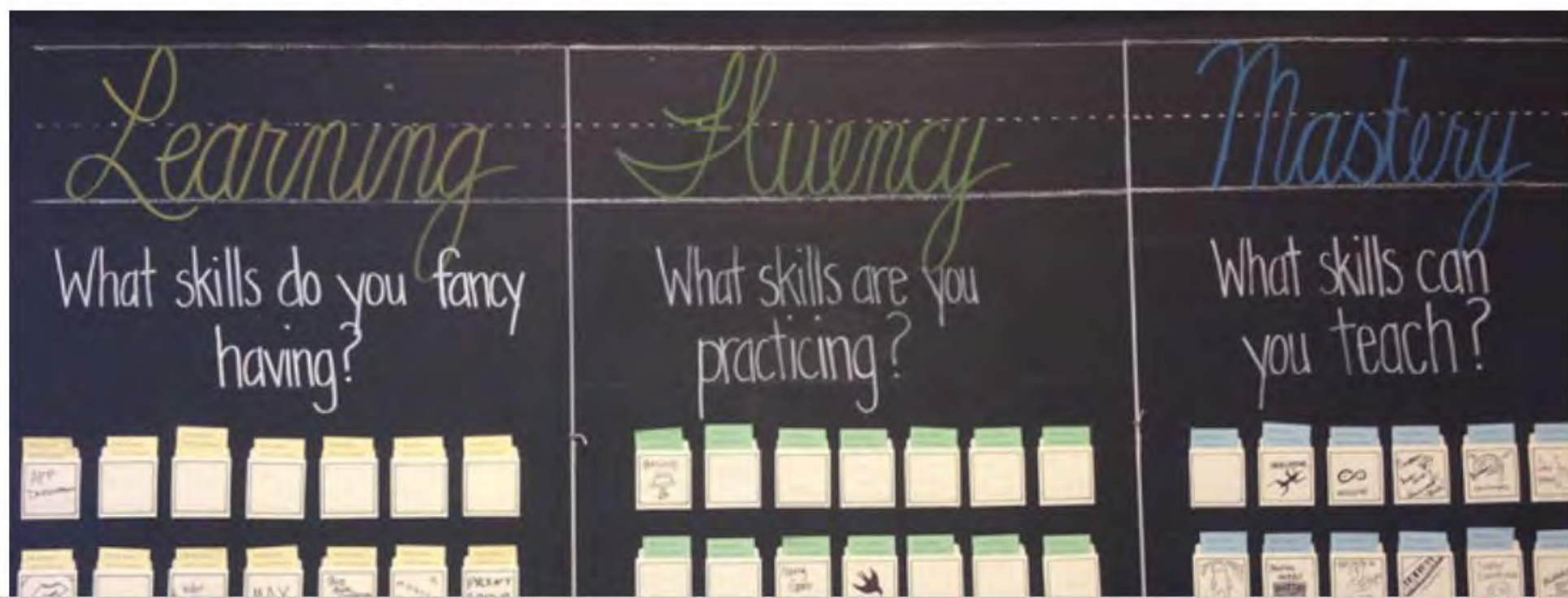
Vis vejen i stedet for blot at
vise vej

Del (en masse små) fremskridt og ikke bare visioner

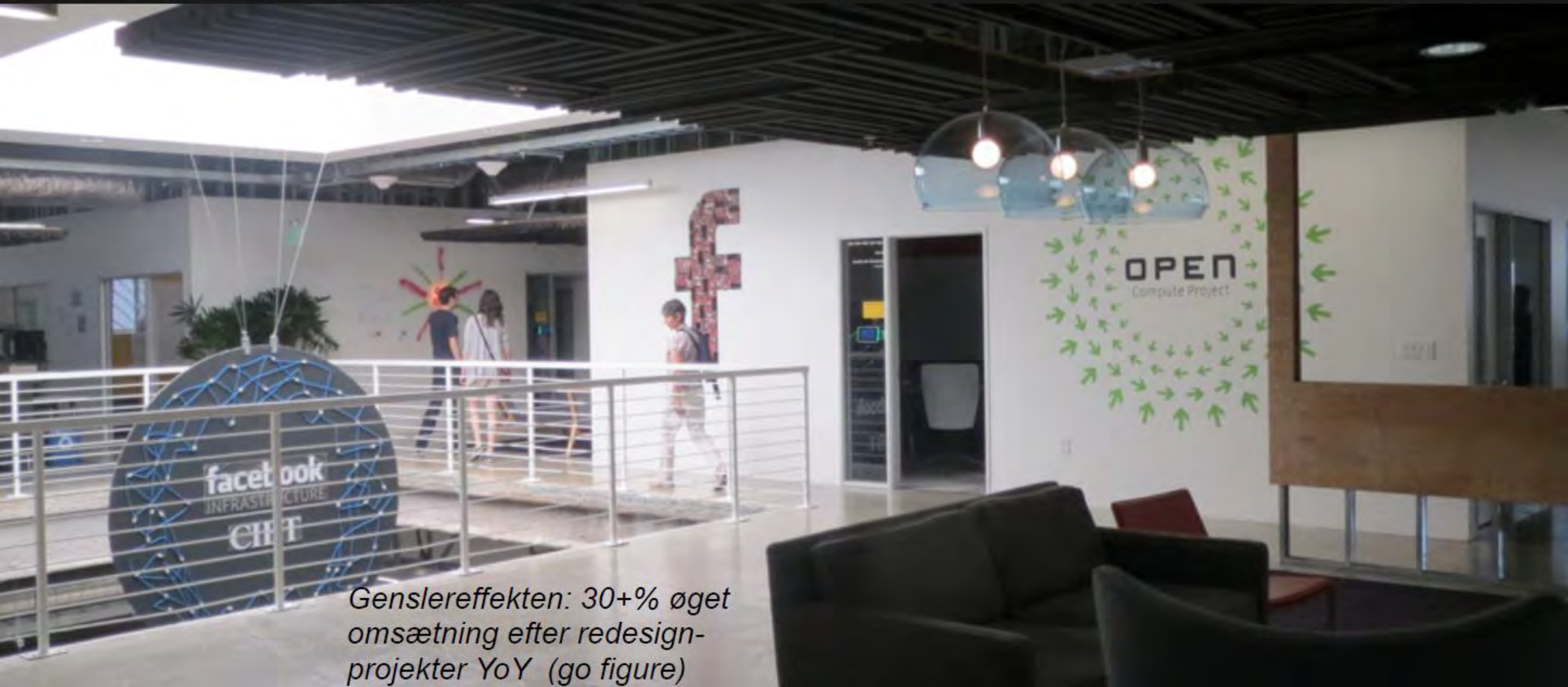


Kompetenceudvikling kan være noget, vi gør for hinanden!

- Hvad vil du gerne være god til?
- Hvad er du god til?
- Hvad er du så god til, at du kan lære det fra dig?



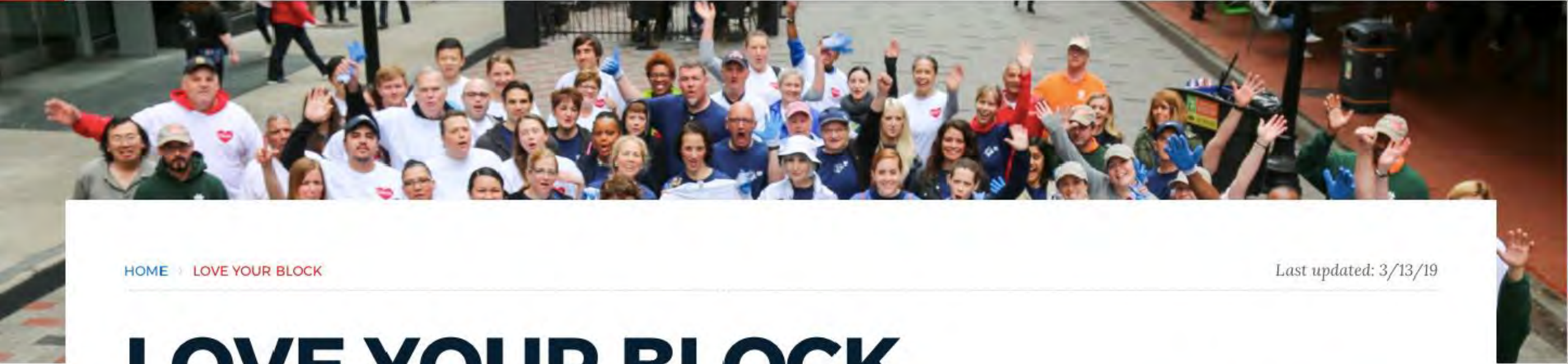
Prioritér Personlighed og Kultur. Federe arbejdsmiljø => 30% større produktivitet



Genslereffekten: 30+% øget omsætning efter redesign-projekter YoY (go figure)

Kom udenfor!

Og få bedre øje på dig selv



[HOME](#) > [LOVE YOUR BLOCK](#)

Last updated: 3/13/19

LOVE YOUR BLOCK

Love Your Block offers mini-grants and neighborhood cleanups for beautification projects.



[GET INVOLVED](#)

[UPCOMING EVENTS](#)

[ENGAGEMENT WEEK](#)

[NEWSLETTER](#)

[OUR PARTNERS](#)

DYRK PASSION!

OPFORDR MEDARBEJDERE TIL AT HAVE SIDEPROJEKTER

JASON SHEN
MAY 2013



What's Your Side Project?

Hav et klart mål
... men en "uklar strategi"

Så er der plads til virkeligheden

A black and white photograph of a man in a ship's uniform, looking surprised with wide eyes. He is holding a large, complex mechanical device, possibly a typewriter or a similar machine, in front of his face.

GAMMEL VERDEN

Ny handling

Plan-drevet

Inside out

Struktur

Værdikæder

Implementere

A black and white photograph of a man in a white shirt, looking thoughtful with his hand on his chin. He is looking down at a document or a screen.

vs NYE VERDEN

Nyt mindset

Mål-drevet

Outside in

Kultur

Økosystemer

Eksperimentere

God vind! Og go' fest!



ALCOSYNTH:
NO
MORE
HANGOVERS

TAK!

MADS@ILAB.DK

Spørgsmål fra salen

A close-up photograph of a field of green grass. The grass blades are vibrant green and have several clear water droplets on them, suggesting a recent rain or dew. The background is softly blurred, creating a bokeh effect with out-of-focus light spots. The overall mood is fresh and natural.

DRINKS & NETVÆRK