



GRAUBALLEGAARD

FORDI KVALITET GØR EN FORSKEL

620 ha planteavl -

Heraf 450 ha 2. år omlægning til økologisk

2150 års søer

Salg af ca. 70.000 stk. smågrise ved 30 kg

Salg af ca. 4.000 stk. grise til slagt

18 ansatte

Digitale emner jeg vil fortælle om

Brugen af:

Farmtracking

- herunder hotspots

Cropmanager

Gradueret tildelingskort

GPS styring

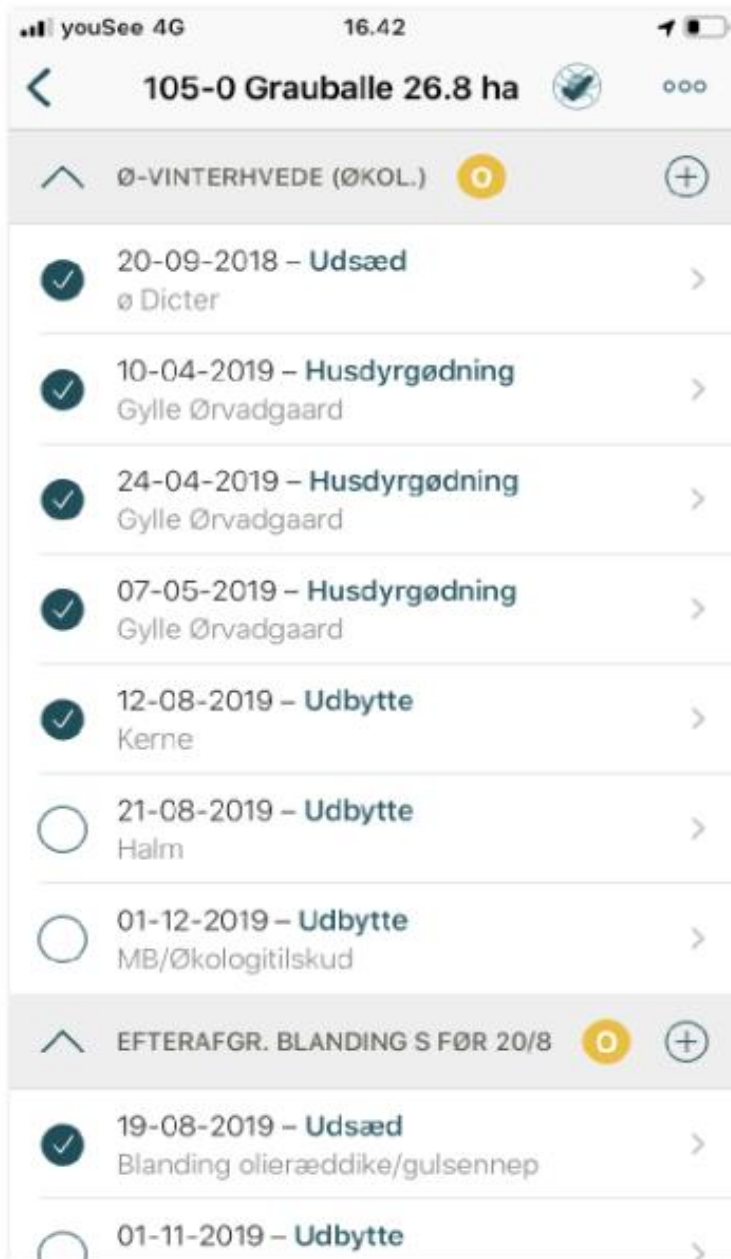
FarmTracking



Farmtracking bruger jeg til

- Registreringer af de forskellige behandlinger i marker

Såning, gødningstildeling, høst osv..



- Super nemt registreringsværktøj
- Altid ved hånden
- Let overskueligt til dokumentation ved f.eks. økologikontrol



Hotspots



Filter

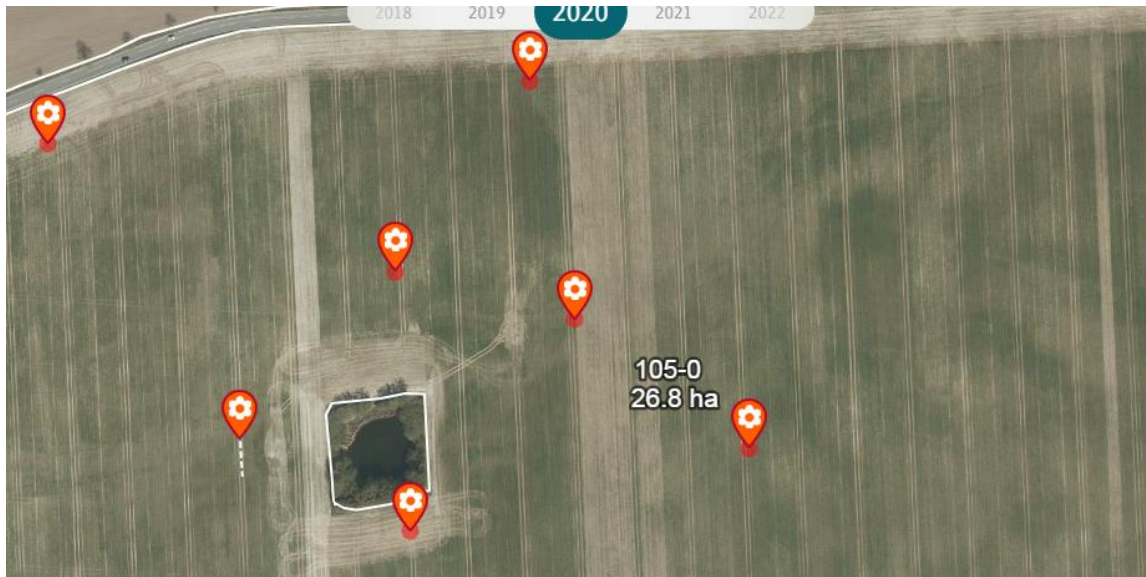


Hotspots bruger jeg til registreringer af:

- Ukrudt.
- Markbrønde
- Store sten og andet der skal fjernes inden høst



Brug af hotspots til registrering af ukrudt



Registreret tidsler flere steder, derfor har jeg planlagt følgende strategi for marken:

- Gennemskåret i 18 cm dybde + såning af gulsennep og olieræddike
- Bliver pløjet til foråret + såning af Havre.

Fremtidige digitale hjælpemidler til Grauballegaard



- Gradueret tildeling af såsæd
- Digital kortlægning af dræn og bruges i farmtracking
- Gradueret tildeling af gylle
- Herudover tror jeg på vi får mere GPS-styring på vores markredskaber f.eks. plovne





GRAUBALLEGAARD

FORDI KVALITET GØR EN FORSKEL

Tak for ordet