

TEMA:

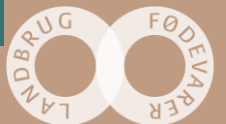
Længere holdbarhed hos økologiske malkekøer

v. Finn Strudsholm, SEGES Økologi Innovation

Økologikongressen, Vingsted, 20. november 2019

SEGES

Promilleafgiftsfonden for landbrug



Agenda

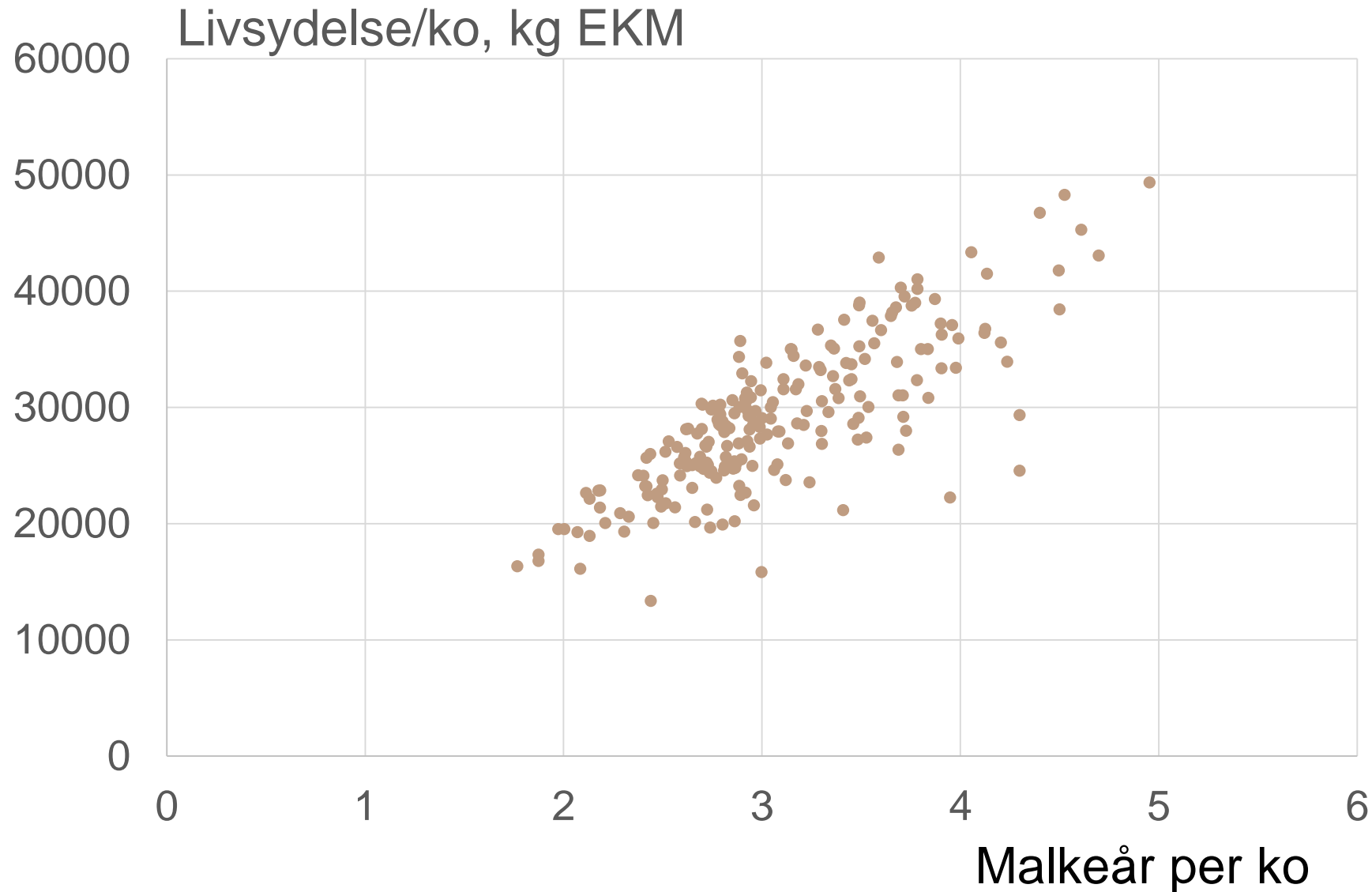
- Aktuel status i økologiske malkekvægbesætninger
- Hvad kendetegner øko-besætninger, hvor køerne lever længe?
- Er der også ulemper ved, at køerne bliver ældre?



Hvor gamle bliver danske øko-køer egentlig?

- Dataopgørelse for året 2018
- Nøgletal: "Malkeår per ko"
- Gennemsnit alle: 3,0 malkeår per ko
DH: 3,0 RDM: 3,4 JER: 2,9 KRY: 3,1
- Stor spredning!

Stor forskel på antal malkeår og livsydelse blandt økologiske besætninger



Karakteristika for holstein-besætninger, hvor køerne lever længe (1)

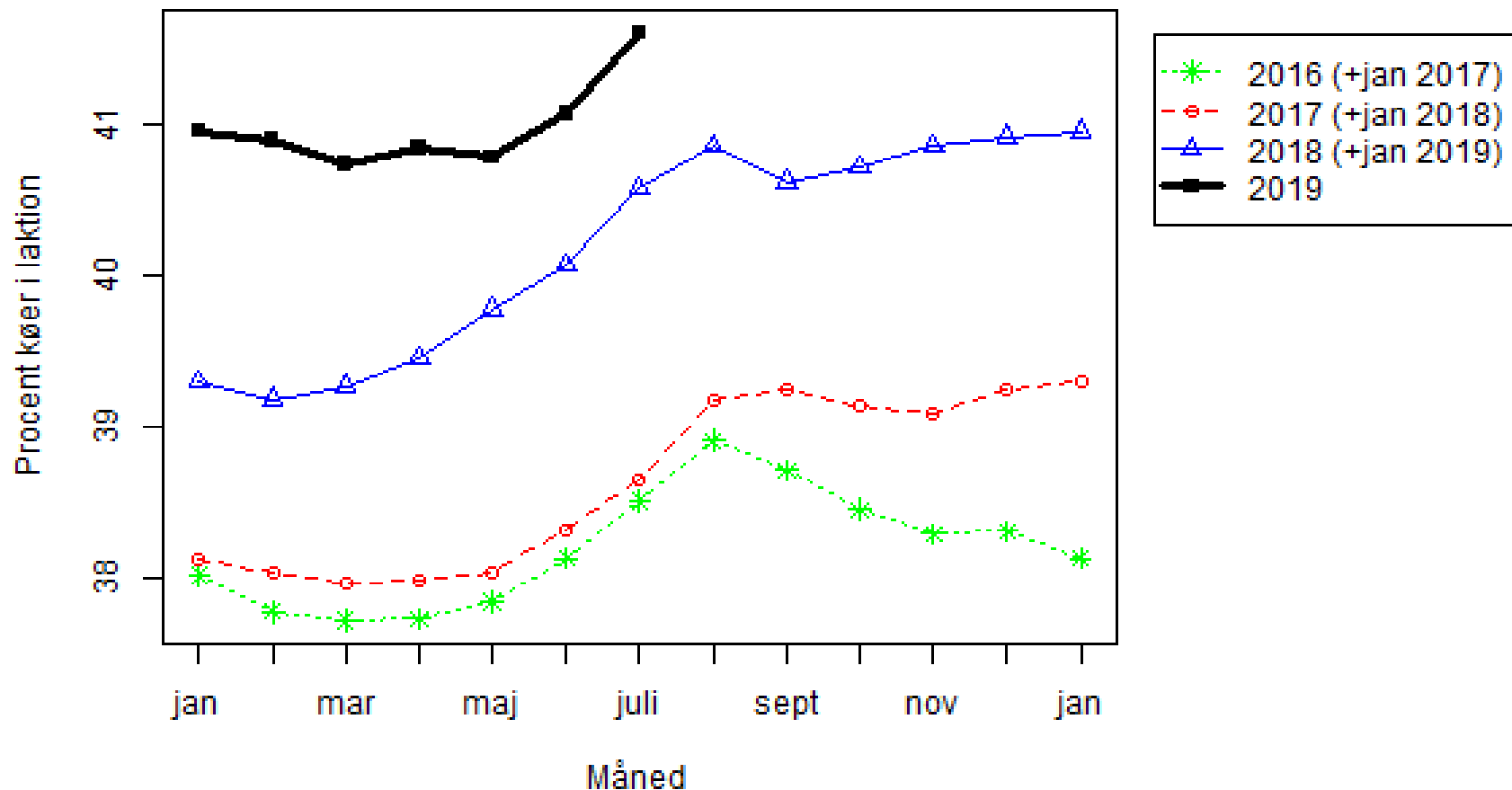
	KORT	LANG
Malkeår per ko	2,4	3,9
Antal årskøer	172	185
Antal kvier per årsko	0,9	0,8
Livsydelse per ko, kg EKM	22.775	35.738
Årsydelse per ko, kg EKM	9611	8875

Karakteristika for holstein-besætninger, hvor køerne lever længe (2)

	KORT	LANG
Malkeår per ko	2,4	3,9
Celletal	228	230
Døde køer, procent	3,5	3,7
Dødfødte kalve, procent	5,4	5,1
Døde kalve, 1-180 dage	7,8	6,5
Tidligt udsatte køer (0-60 dage), %	11,1	7,3

Andelen af ældre øko-køer stiger støt (≥ 3 . lakt)

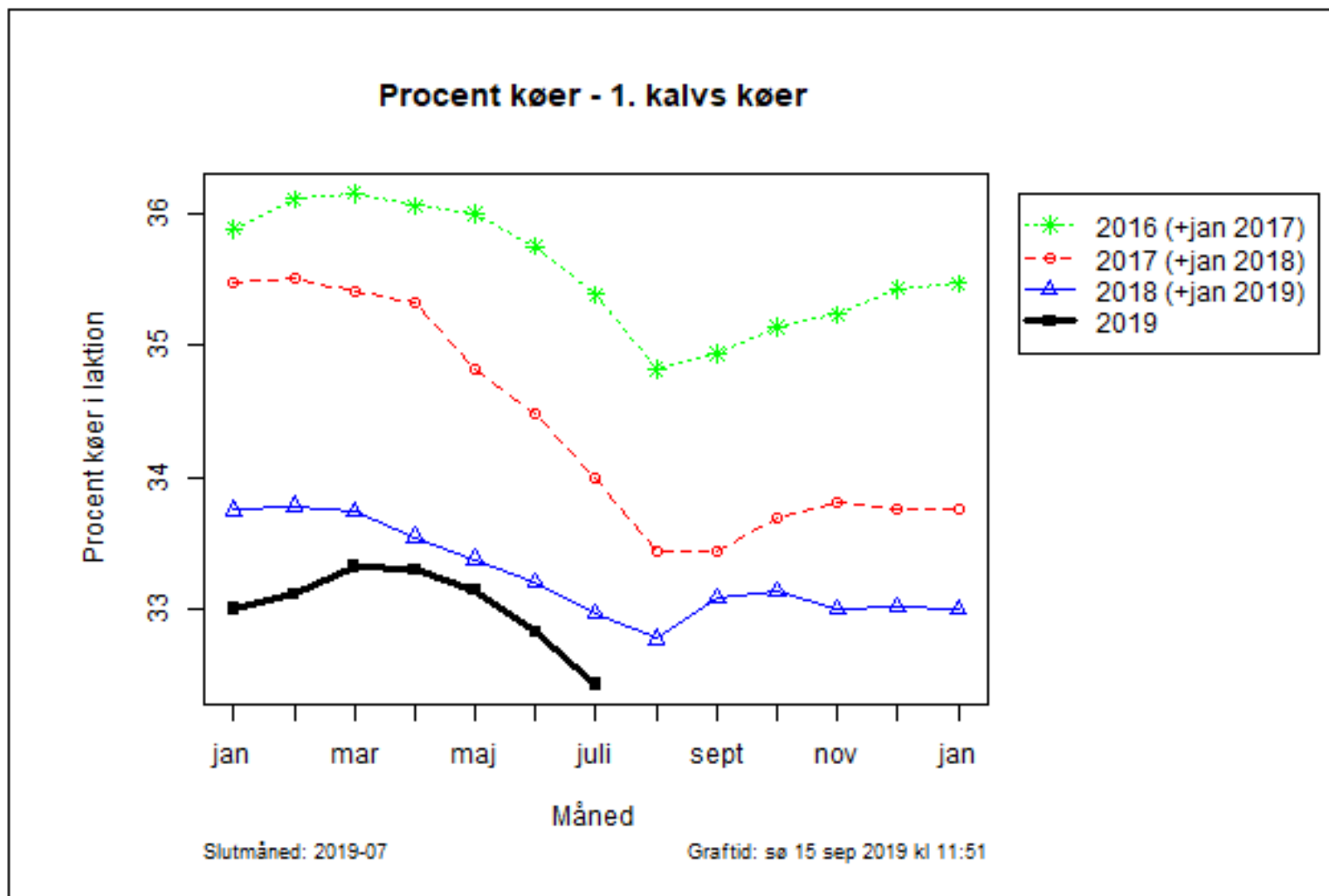
Procent køer - ældre køer



Slutmåned: 2019-07

Graftid: sø 15 sep 2019 kl 11:51

Og andelen af unge køer i besætningerne falder (1.lakt.)

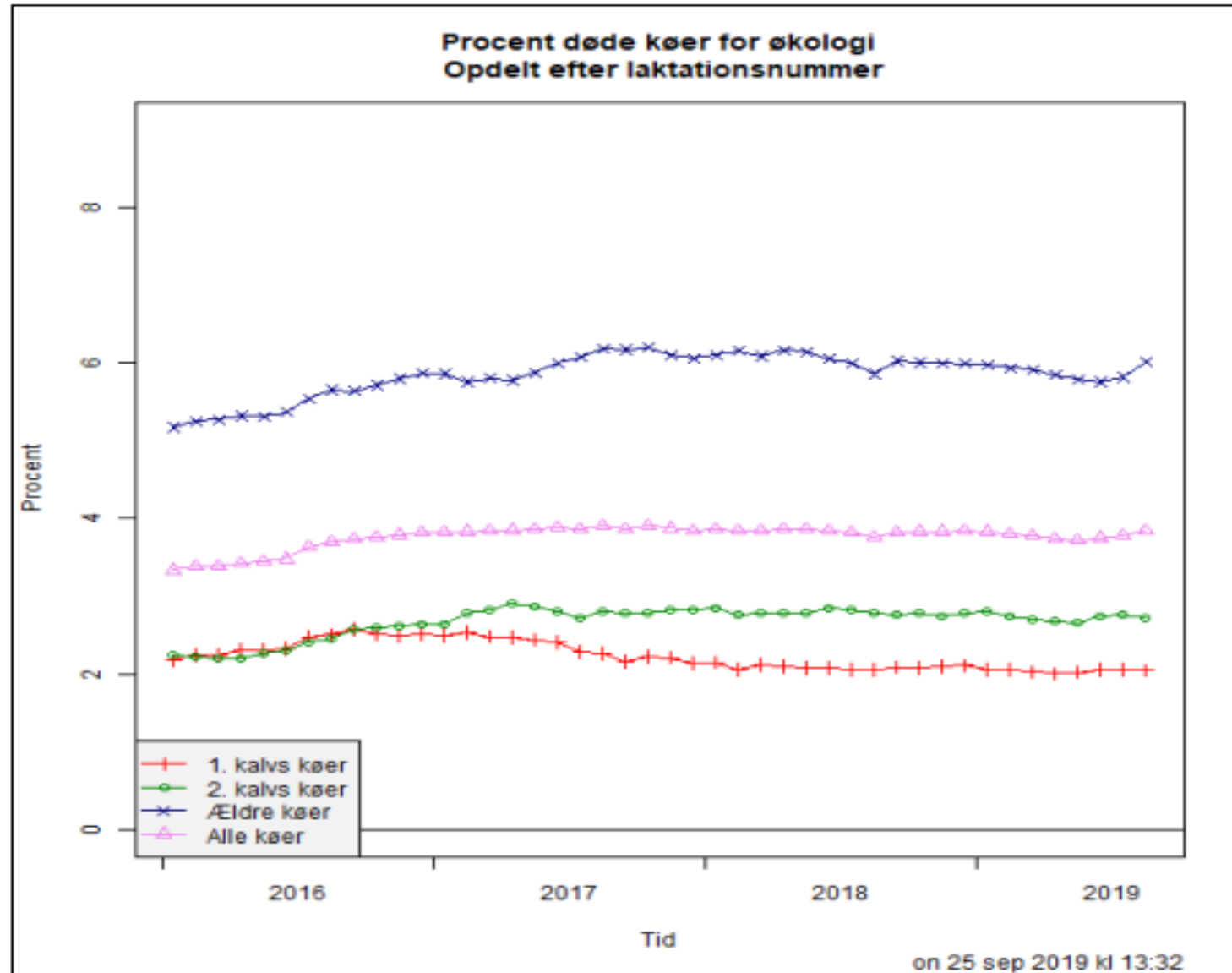


Ulemper ved ældre malkekøer

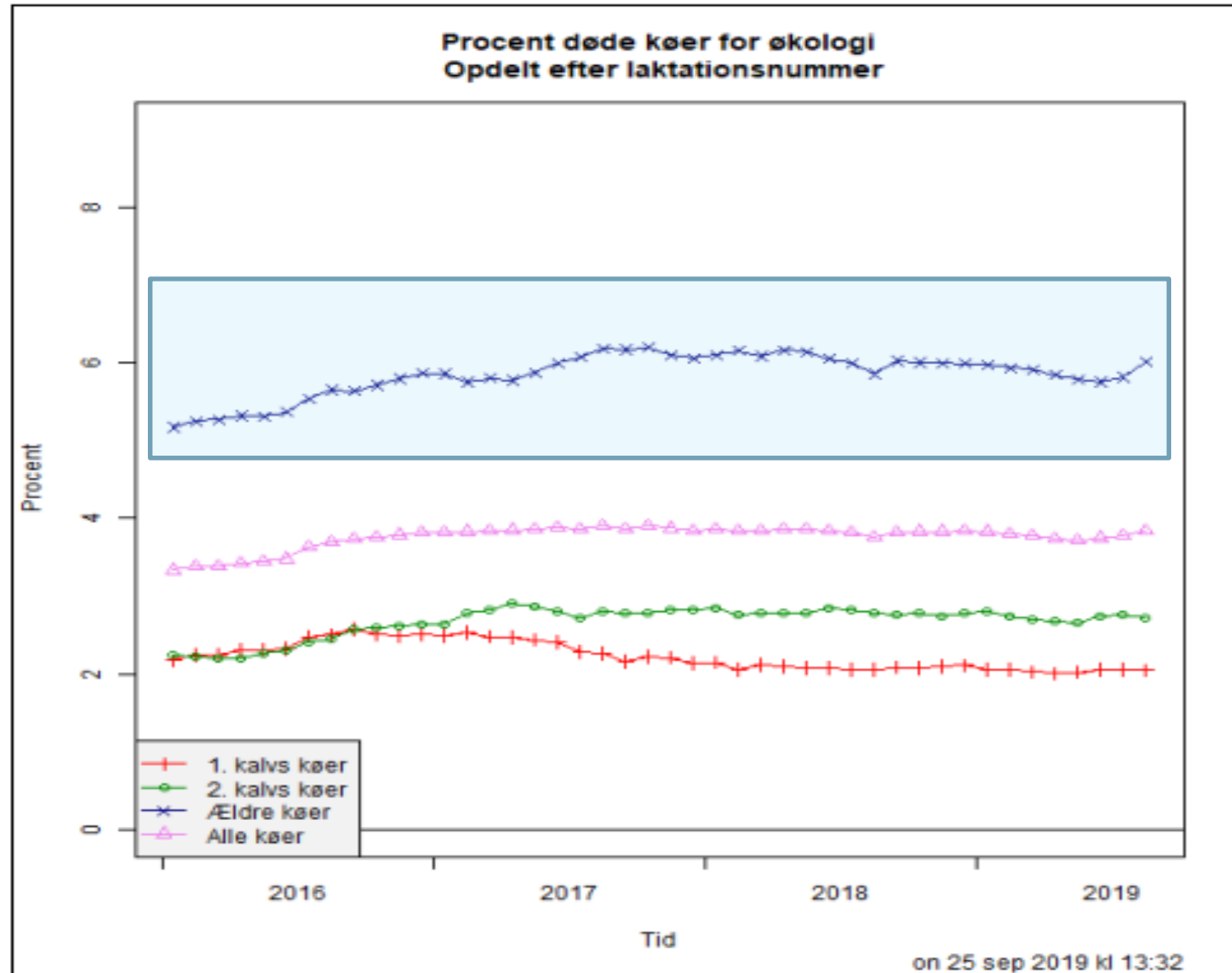
- Flere kælvningsrelaterede sygdomme (mælkefeber, ketose, løbedrejning, m.v.)
- Flere halte køer
- Celletal stiger med laktationsnummer
- Højere kodødelighed !
- "Favoritdyr"



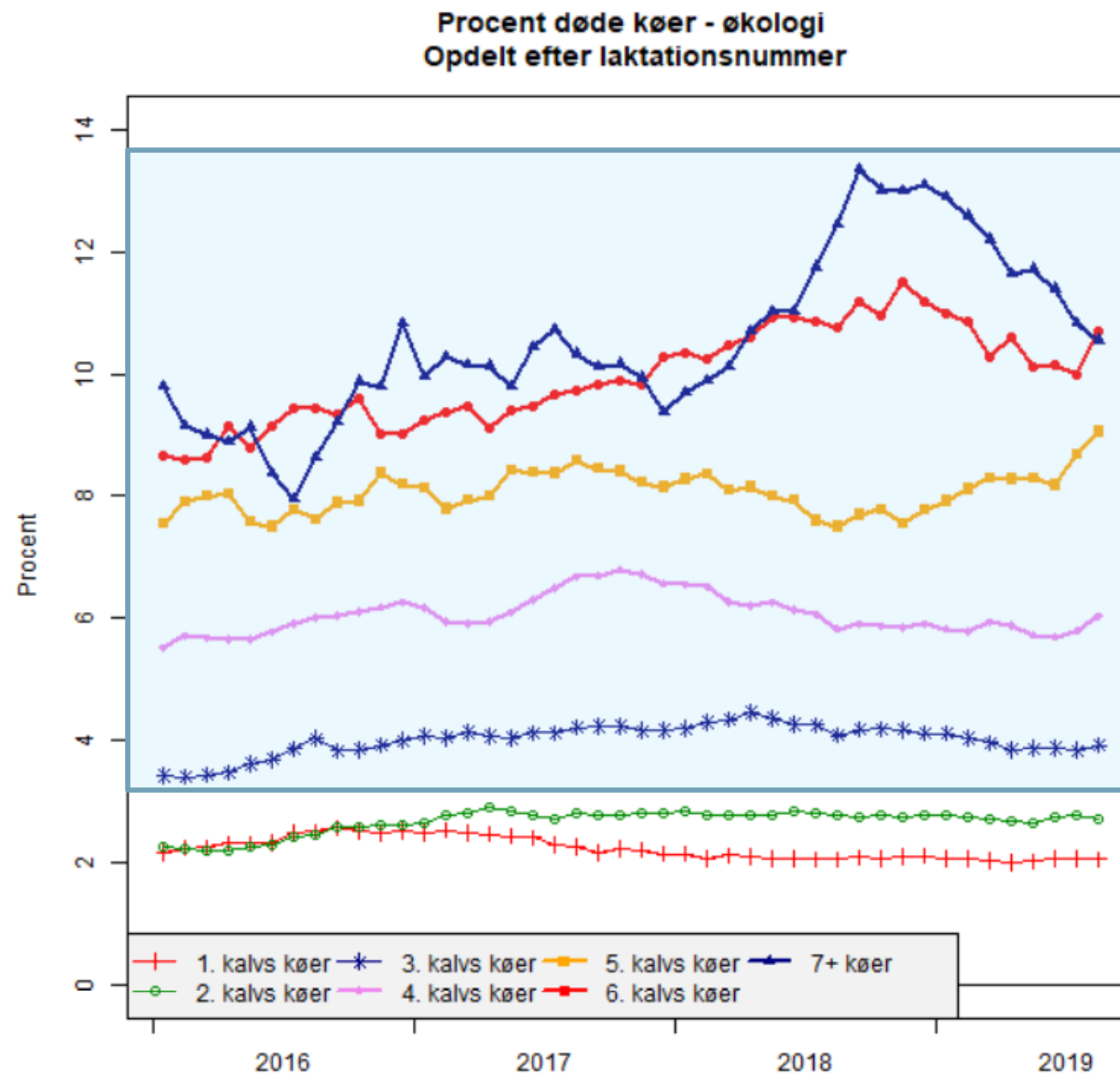
Jo ældre køerne bliver – jo flere dør/bliver aflivet



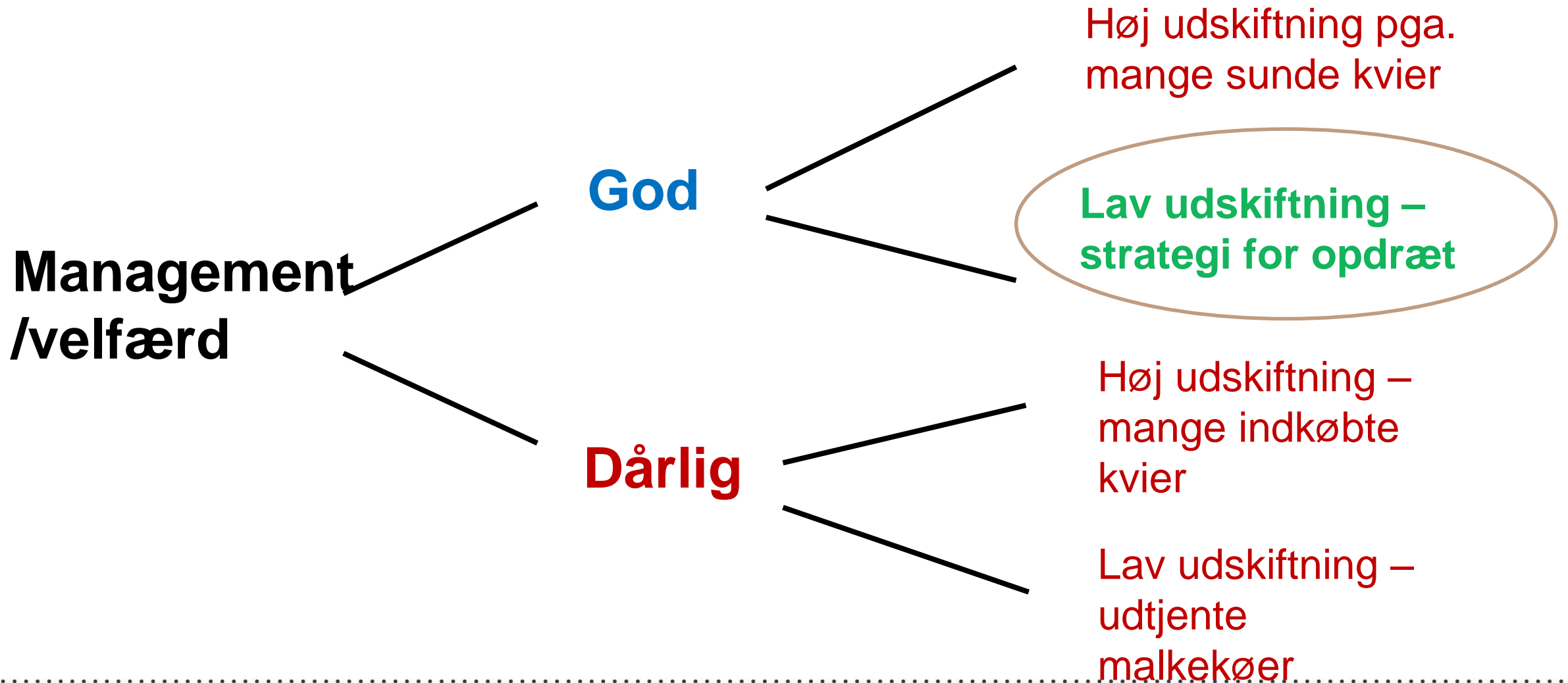
Jo ældre køerne bliver – jo flere dør/bliver aflivet



Køer i 5. – 7. laktation har en høj dødelighed



Holdbarhed – hvor ligger økonomien?



Opsamling

- Stor spredning i levetid mellem øko-besætninger
- Aktuel udvikling er, at øko-køer bliver ældre
- Øget risiko for døde køer, når køerne bliver gamle



Tak for opmærksomheden – Spørgsmål?



SEGES

