

Fra jord til bord til jord i København

Økologi-kongres 2017

Susanne Lindeneg, Teknik- og Miljøforvaltningen
a02x@tmf.kk.dk



**SAMMEN
OM BYEN**

KØBENHAVNS KOMMUNE
Teknik- og Miljøforvaltningen

Fakta

- 600,000 Københavnerne
- 300.000 husholdninger
- 90% etageboliger
- 10,000 flere københavnere årligt

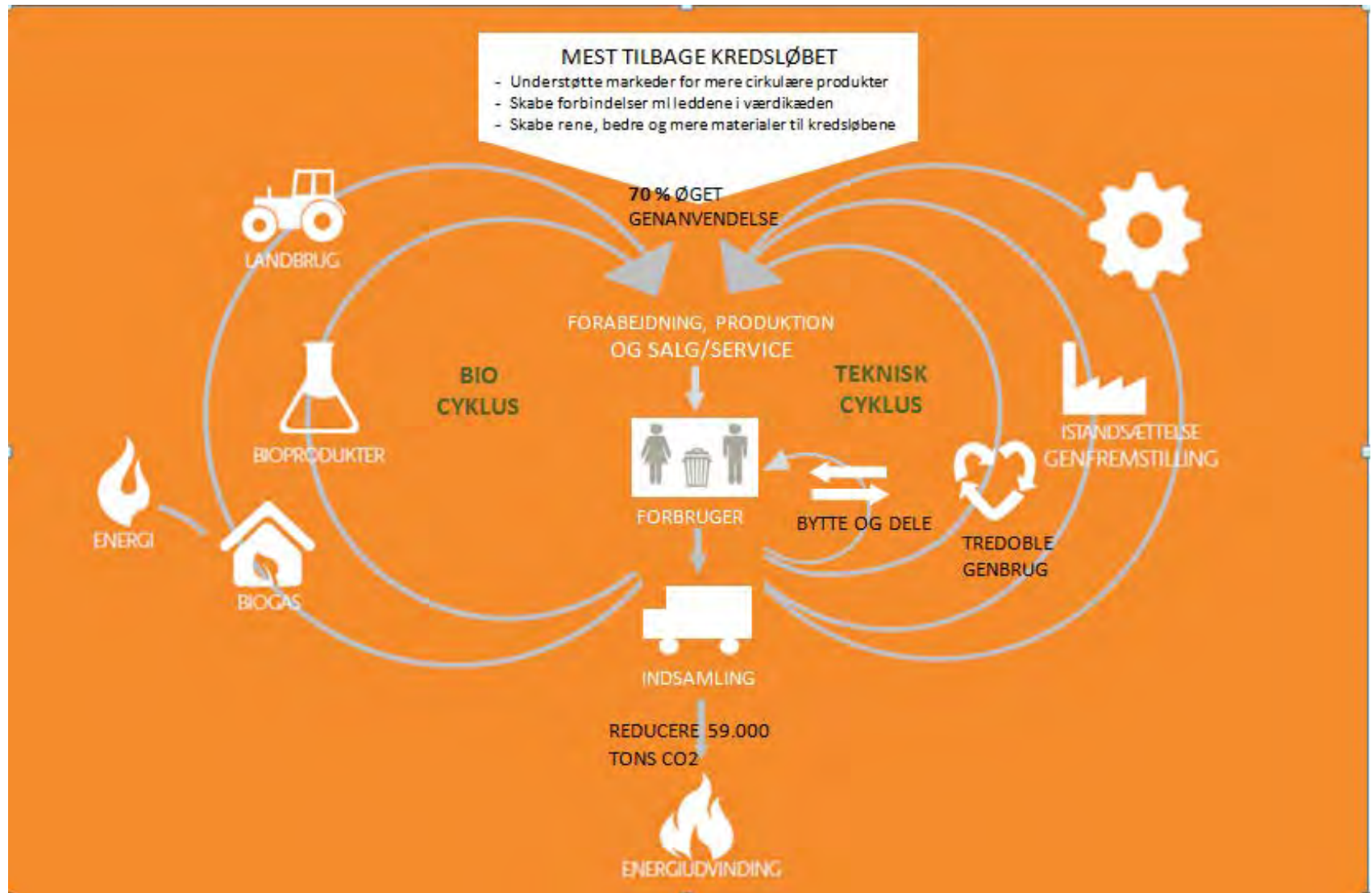
355,000 arbejdspladser
80,000 virksomheder

600.000 ton affald per år

Heraf 183.000 ton
fra husholdninger



Københavns ressource strategi: Kredsløb, partnerskab og cirkulær økonomi



Bioaffaldet understøtter den bæredygtige by

- **Økologi-mål i institutionerne**
- **Ressource og Affaldsplan 2018 og 2024:**
 - 2018: 45 % Genanvendelse af husholdningsaffald (fra 27 % i 2010)
 - 2024: 70 % Genanvendelse af husholdningsaffald
- **Klimaplan:** Målet om en CO2-neutral hovedstad i 2025
- **FN-mål:** **7**-Ren energi, **8**-Bæredygtig vækst og arbejdspladser, **9**-Innovation og infrastruktur, **11**-Bæredygtige byer, **12**-Bæredygtigt forbrug og produktion, **13**-Forebyggelse af klimaforandringer, **17**-Partnerskaber

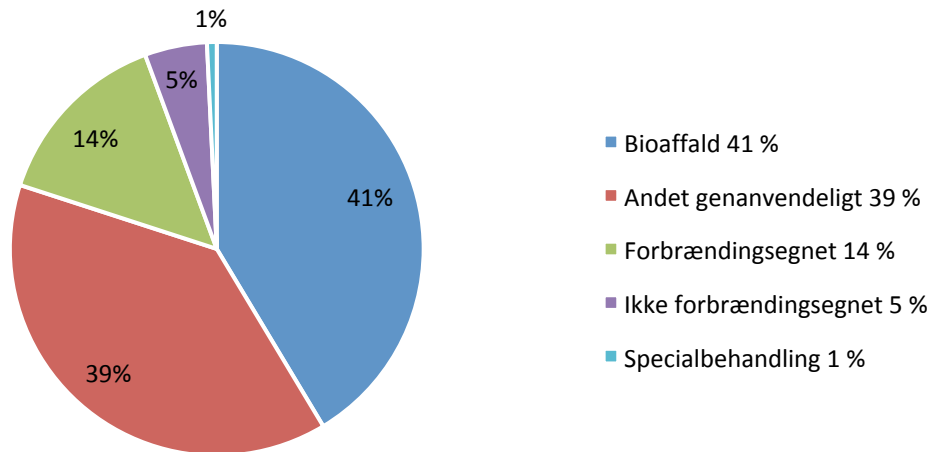


Bioaffald i København

Et stort potentiale for at øge genanvendelsen af affaldet under køkkenvasken

Bio-affaldet udgør 3,5 kg om ugen pr familie eller 57.000 ton årligt
Plus mængder fra restauranter, institutioner mv.

Sammensætningen af affaldet under køkkenvasken i 2016

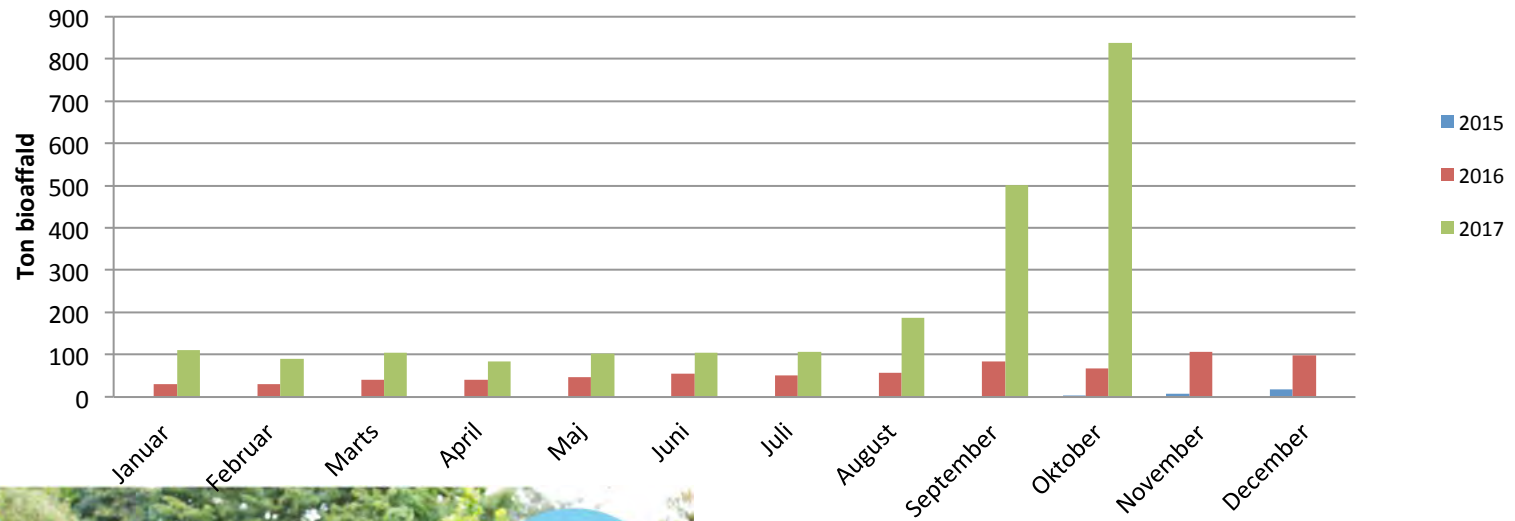


Alle 300.000 husstande sorterer bio fra 2017



Københavnernes sorterer bioaffald fantastisk

Indsamlet mængde bioaffald pr. måned



Biogasplaner i København

- 2017: 4.000 ton bio giver 336.000 m³ biomethan, 5,5 ton P
- 2018: 13.000 ton bio giver 1,1 mio. m³ biomethan, 17 ton P
- 2020: 20.000 ton bio giver 1.7 mio. m³ biomethan, 26 ton P

- Teknik- og Miljøudvalget ønsker et bynært anlæg

- Businesscases for barmarksanlæg og anlæg baseret på eksisterende tom rådnetank og kapacitet på hhv. 30.000 eller 50.000 årston

- Det er muligt - uden at øge affaldsgebyret for københavnernes

- Partnerskab med forsyningsselskaber og kommunal finansiering

- Alternativet er udbud af en behandlingsløsning uden for Hovedstaden

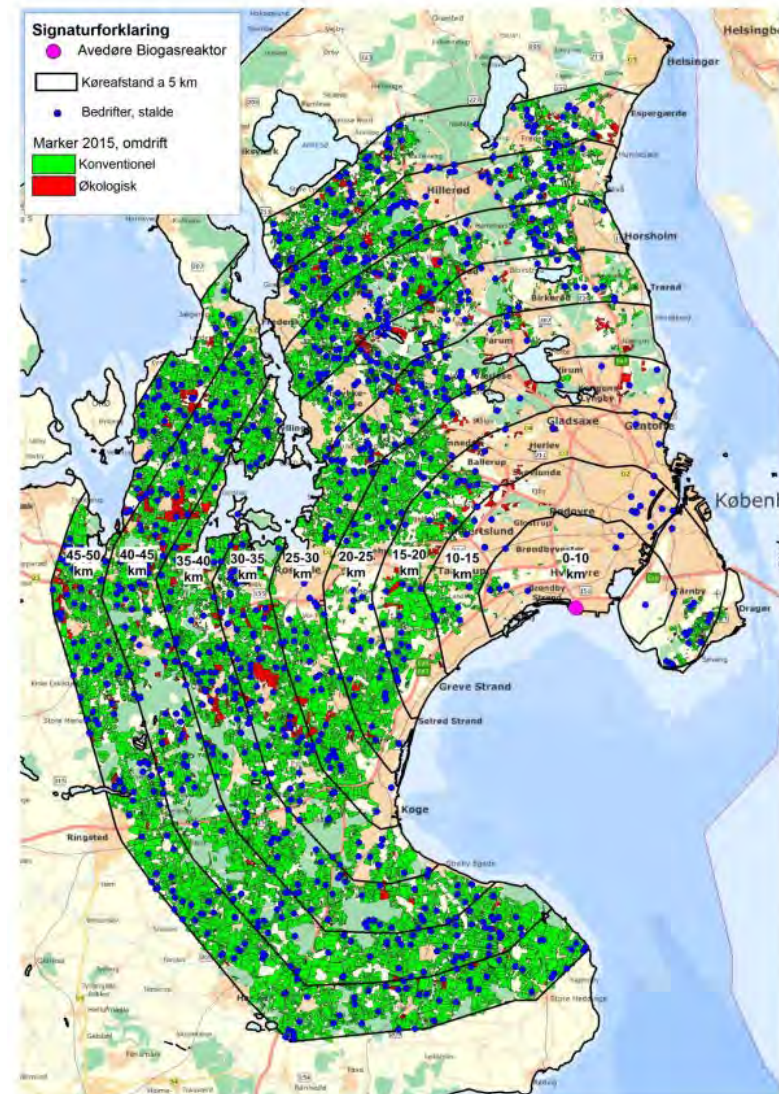


Stof	Analyser	Slam-grænser	Øko-grænser	Enhed
Cadmium	0,04	0,8	0,7	Mg/kg Tørstof
Kviksølv	<0,03	0,8	0,4	Mg/kg Tørstof
Bly	<2	120	45	Mg/kg Tørstof
Nikkel	1,3	30	25	Mg/kg Tørstof
Chrom	1,3	100	70	Mg/kg Tørstof
Chrom (VI)	?	-	Ikke påvist	Mg/kg Tørstof
Zink	40	4.000	200	Mg/kg Tørstof
Kobber	13	1.000	70	Mg/kg Tørstof
9 pesticider	Ikke påvist			
Fysiske urenheder	13	(20)		cm ² /kg



Pointer

- Københavns bioaffald rummer en knap ressource, især P
- Andre kommuner sorterer allerede eller står på spring
- Borgerne er gode til at sortere og risikoen for spredning af forurenende stoffer er lav
- Vigtigt at drage omsorg for både at udnytte energi-indholdet (biogassen) og gødningsressourcen



Tak for ordet

Spørgsmål?



CITY CONNECTION

PALACE

HOTEL

CBRE
OR RICHARD ELLER
CEORP/OLIA

LG Mobile