

**ØKOLOGI – HVAD ER ØKOLOGISK PRODUKTION?  
HVORFOR LÆGGER LANDMÆND OM?**

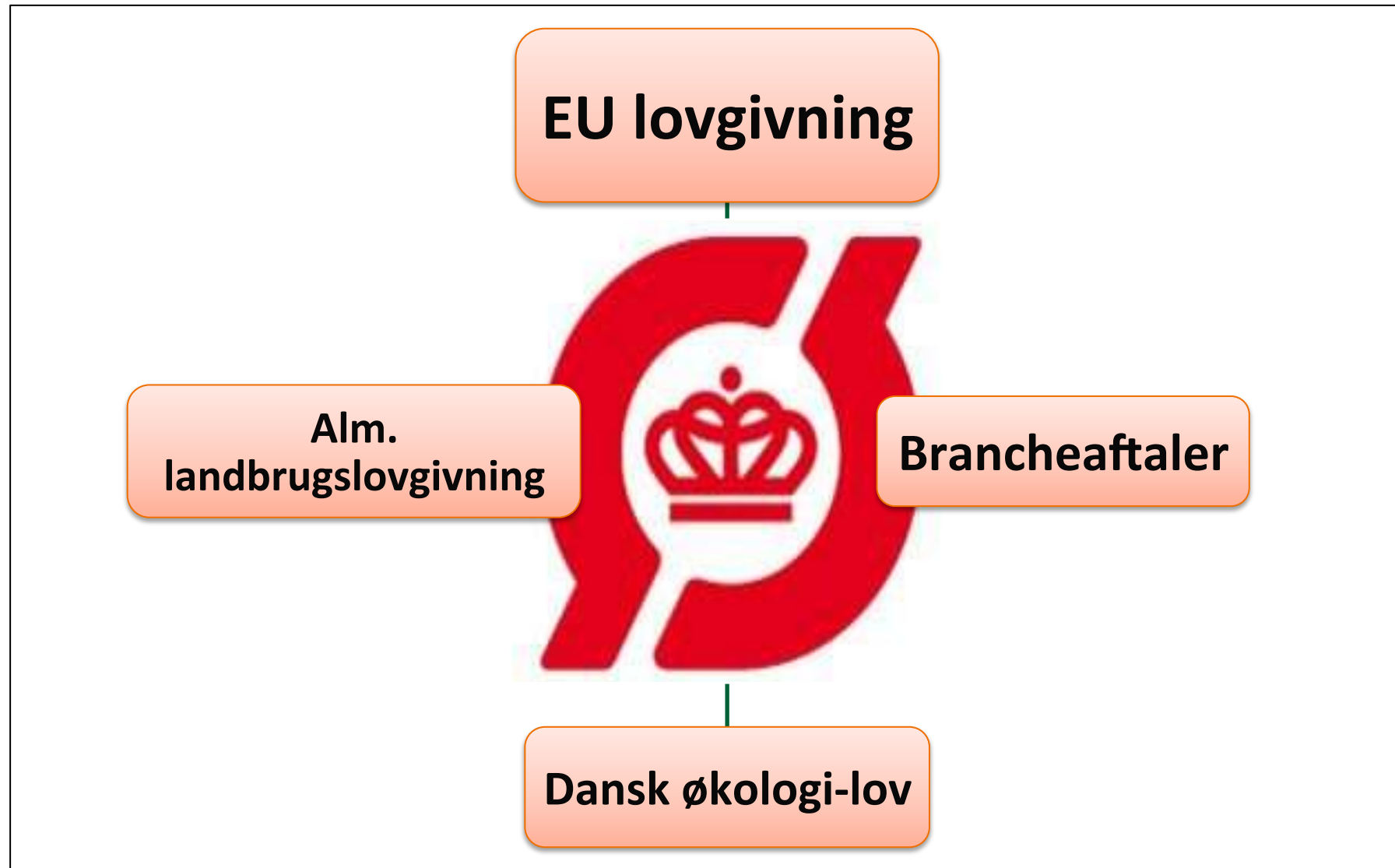
BIRGITTE POPP ANDERSEN, PLANTEAVLSKONSULENT



**Et naturligt valg for det professionelle landbrug**

## DEN ØKOLOGISKE TANKEGANG

- Ordet *økologi* stammer oprindeligt fra græsk og betyder frit oversat ”læren om naturens husholdning”.
- Økologisk fødevareproduktion handler om at skabe en bæredygtig landbrugs- og fødevareproduktion, hvor man tager særlige hensyn til miljø, natur og dyrevelfærd.
- Forsigtighed – et nøgleord
- På forkant – større risikospredning



Et naturligt valg for det professionelle landbrug

# EKSEMPLER PÅ ANDRE ØKOLOGIMÆRKER



Et naturligt valg for det professionelle landbrug

# REGLER MARKEN

- Omlægning af arealer

(mark 1-0 + bloknr. + 01092015)

Afgrødetype	Afgrøden kan sælges som økologisk	Omlægningsafgrøde, kan bruges til foder
Etårige afgrøder (fx korn, majs, grøntsager)	Når afgrøden er sået 24 måneder efter jorden er påbegyndt omlægning.	Når afgrøden høstes 12 måneder efter jorden er påbegyndt omlægning
Flerårige afgrøder (fx frugt, bær og pyntegrønt)	Når afgrøden høstes 36 måneder efter påbegyndt omlægning.	Når afgrøden høstes 12 måneder efter jorden er påbegyndt omlægning

Et naturligt valg for det professionelle landbrug

- Såsæd og plantemateriale - økologisk
- Forbud mod GMO
- Parallelavl ikke tilladt
- Kunstgødning ikke tilladt, ikke forsuret gylle, ikke slam
- Ingen pesticider og bejdsemidler
- Maks. Gødning – 100 kg udnyttet N
- Plantelog



## ØKOLOGISK HUSDYRPRODUKTION ER KENDETEGNET VED:



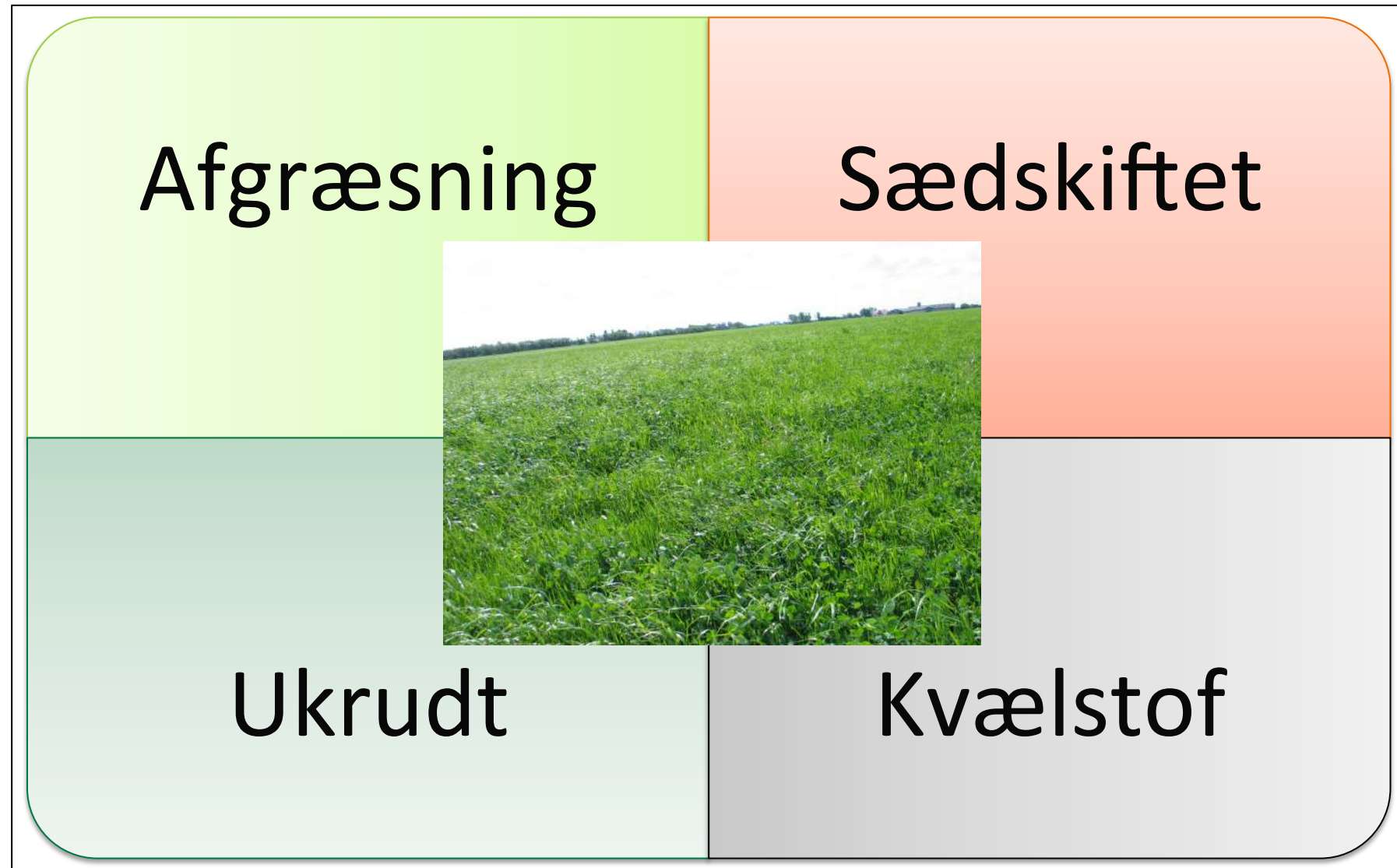
- Husdyrene skal have mulighed for at udøve deres naturlige adfærd
- Husdyrene har god plads i staldene
- Husdyr skal kunne komme ud i det fri – på græsmarker, i hønsegårde mv.
- En række indgreb på husdyr ikke er tilladt, fx klipning af haler hos grise og trimning af næb hos høns.
- Meget restriktive regler for brug af medicin til husdyr

## UDBYTTENIVEAU – MARK & STALD

- **Generelt regnes med en udbyttenedgang i marken på 20-25 %. Kløvergræsset kan gøre forskellen.**
- **Mælkeydelsen falder typisk med 0-10%**



# DET ØKOLOGISKE OMDREJNINGSPUNKT



Et naturligt valg for det professionelle landbrug

## DET GODE SÆDSKIFTE

- Holde hus med næringsstofferne - efterafgrøder
- Fokus på at bevare og forbedre jordens frugtbarhed
- Vælge sunde sorter med god konkurrenceevne overfor ukrudt
- Rækkedyrkede afgrøder – plads til radrenseren
- Ikke plads til "*hovsa-løsninger*" – Vigtigt at tænke problemer ind, langsigtede løsninger
- Alsidighed

# ØKOLOGISK VÅRBYG – TINGLEV, JUNI, 2015



Et naturligt valg for det professionelle landbrug



# ØKOLOGISK MAJS, JUNI 2012



Et naturligt valg for det professionelle landbrug



# ØKOLOGISK VINTERRAPS, JUNI 2015



Et naturligt valg for det professionelle landbrug



# ØKOLOGISK VINTERSPELT, JUNI 2015



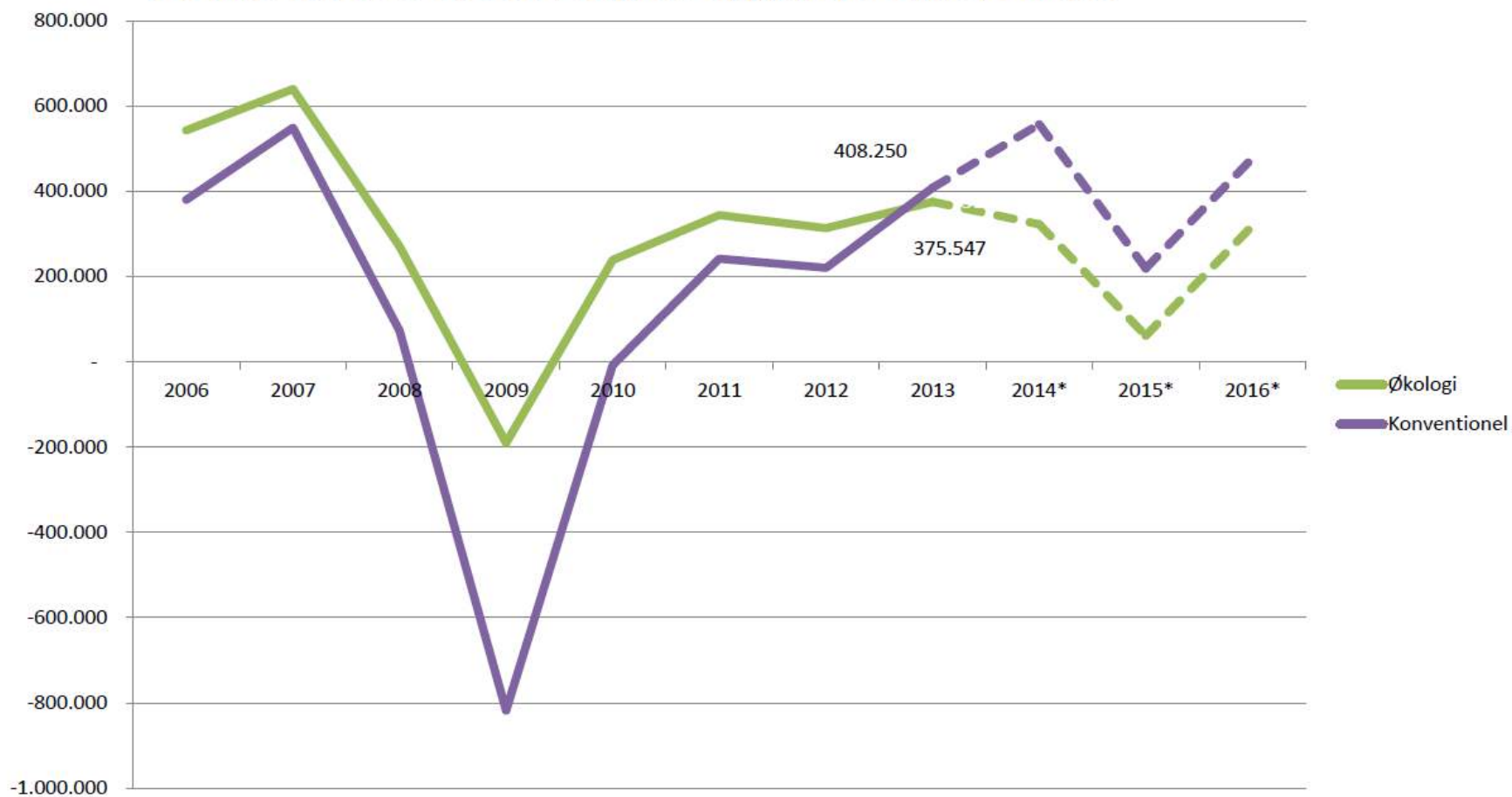
Et naturligt valg for det professionelle landbrug

## HVORFOR LÆGGER LANDMÆND OM?

- Økonomi
- - Tilskud til økologisk produktion
- Trend/Omverdenen
- Træt af kemi
- Udfordring
- Naboeffekt
- Miljøhensyn
- Dyreetiske betragtninger

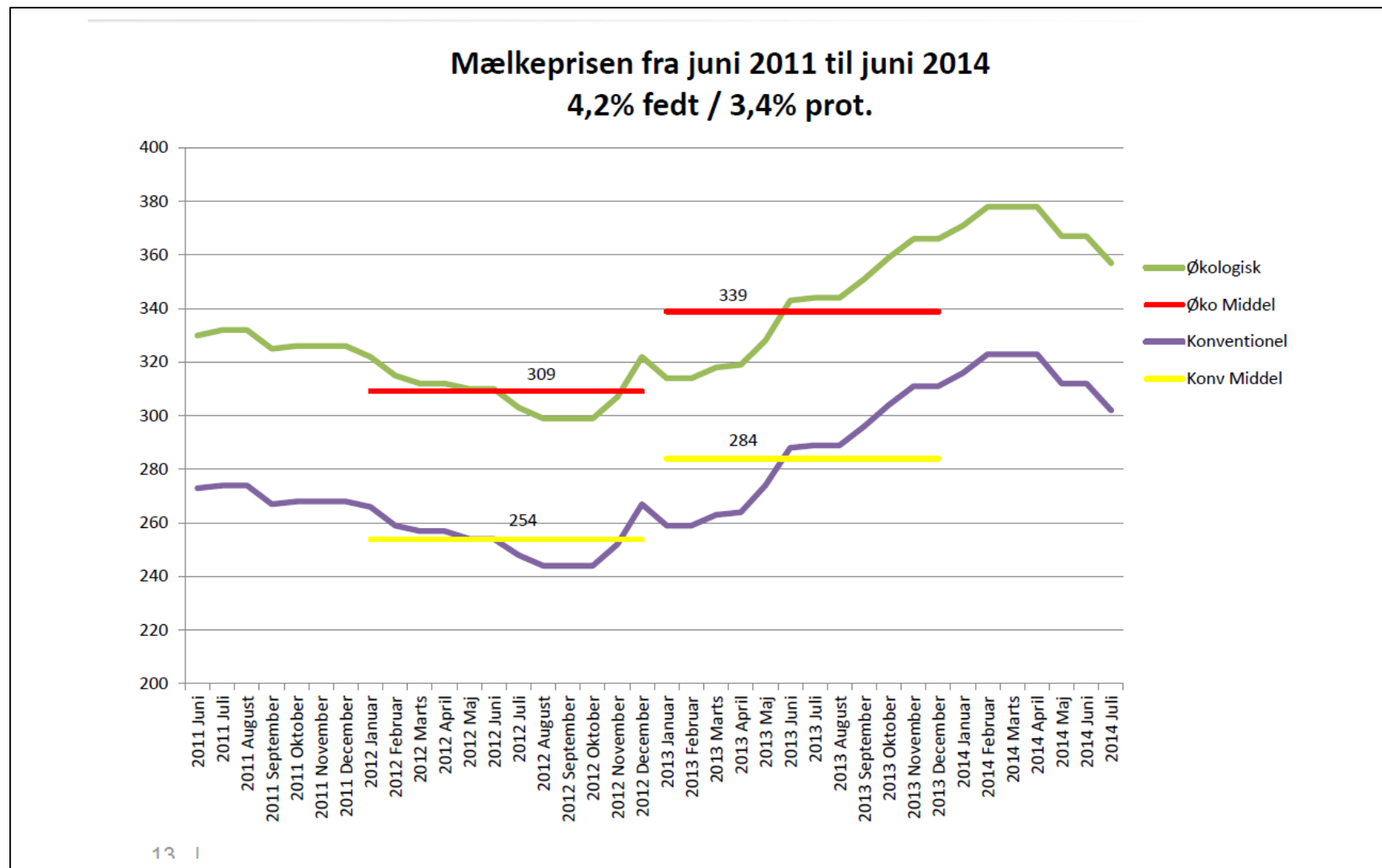
# MÆLKEPRODUCENTER - FORSKELLE

Prognose for mælkeproducenter.  
Bedriftsstørrelse: 80-160 Årskøer. Opgjort på Driftsresultat.





# MÆLKEPRIS



Et naturligt valg for det professionelle landbrug

## ØKONOMI

Dansk økonomi Global økonomi Privat økonomi Bolig Virksomheder Kurser 2050

ØKONOMI 8. JAN. 2014 KL. 23.21

### Landmænd opgiver at producere økologisk mælk

Landmændenes fravalg af økologi skyldes blandt andet, at de fra 2015 må producere al den mælk, de vil.

[Gem](#) [+ Følg](#) [f](#) [t](#) [✉](#)

Stadig flere landmænd opgiver økologien og skifter til konventionel mælkeproduktion, skriver Jyllands-Posten.

Thise Mejeri har netop modtaget udmeldelser fra 10 landmænd, som skifter til konventionel drift. Dermed mister Thise på årsplan 15 millioner liter økomælk.

Arla har i løbet af 2013 haft ni andelshavere, som har opgivet økologien til fordel for konventionel drift.

# TYSKERNE & ØKO-MÆLK – 27/10, 2015

12 ■ NORDTYSKLAND AAT TIRSDAG 27. OKTOBER 2015 JYDSKEVESTKYSTEN



## Øko-mælk efterspurgt men ingen vil levere

**Vækst:** Efterspørgsel på økologisk mælk boomer i Tyskland, men trods en næsten dobbelt så høj pris, er der højst 10 af delstatens cirka 4500 mælkebønder, der vil sadle om til økologisk produktion i år.

Af Niels Ole Krogh, BorderPress

RENDSBORG: Stil om til økologi. Nu!

Sådan lød det forleden fra landbrugsminister Robert Habeck (De Grønne) med adresse til delstatens 4500 mælkebønder.

Men budskabet falder på tør og sprukken agerjord. Delstatens landbrugskammer skønner, at højst mellem fem og ti landmænd vil droppe konventionel drift og stille om til økologi i år.

Habeck får medhold af direktør Christoph Bossmann, andelsmejeriet Osterhusumer Meierei i Witzwort på Eiderstedt.

– Det er på høje tid, at flere stiller om. Prisen på konventionel mælk er meget lav, og efterspørgslen på øko-mælk med den høje pris er stærkt stigende, siger Christoph Bossmann.

Den rekordhøje efterspørgsel bekræftes af konsulentfirmaet Agrarmarkt Informations Gesellschaft, Bonn.

**Plus 11 procent**

– I årets første tre måneder er den steget med 11 procent. Sidste år blev produktionen kun øget med 1,3 procent. Derfor importerer Tyskland i stor stil, og det kommer så blandt andre danske Arla til gode, siger markedsanalytiker med speciale i økologisk landbrug Christine Rampold.

Robert Habeck har beskyldt Tysklands største interesseorganisation for landmænd, Bauernverband, for at have rådgivet bønderne forkert.

Generalsekretær Stephan Gersteuer, Bauernverband Schleswig-Holstein e.V., afviser blankt kritikken.

– Habeck ved ikke, hvad han taler om. Hvis det virkelig var så lukrativt at omstille til økologi, så havde vore medlemmer gjort det for længe, siger generalsekretæren.

**FAKTA**

**Dyrt at omstille**

■ Afregningen for økologisk mælk ligger på cirka 48 cent pr. kilo – cirka 20 cent højere end den »almindelige« mælk. I omstillingsperioden i op til to år er der høje udgifter og fortsat lav afregning. Det koster op til 60.000 euro at omstille. Bagefter kan der regnes med en årlig merindtægt på op til 30.000 euro, oplyser Landbrugskammeret.



**Ungt par trafikdræbt**

**KERNFØRDE:** Det var et ungt par på henholdsvis 29 og 20 år, der søndag blev trafikdræbt på B76. Parret boede i Rendsborgernförde Amt, meddelte politiet i går. De var under på motorcykel i Neu-Bornstein Kommune, da de forhalede en hel stribe øjer, da en traktor selig drejede til ven. En sagkyndig skal undersøge ulykken. Det er landt andet klarlægning hurtigt motorcykelturte, og om trafikulykken rettidigt.

Et naturligt valg for det professionelle landbrug

## Driftsresultat for deltid og heltid planteproducenter i perioden 2009 – 2013

Konventionel	2009	2010	2011	2012	2013
Antal regnskaber	1.748	1.928	1.784	1.866	1.080
Antal hektar dyrket	109	84	93	96	105
Antal hektar ejet	85	67	74	78	77
Bruttoudbytte	1.246.412	1.104.938	1.342.850	1.525.502	1.406.035
Dækningsbidrag	734.203	743.015	959.142	1.064.570	959.625
Resultat af primær drift konventionel	-40.970	115.692	259.378	334.661	263.855
Driftsresultat konventionel	<b>-66.291</b>	<b>3.933</b>	<b>157.886</b>	<b>237.554</b>	<b>208.066</b>
Gældsprocent	39	42	43	45	46
Økologisk	2009	2010	2011	2012	2013
Antal regnskaber	101	125	88	87	51
Antal hektar dyrket	102	83	102	98	90
Antal hektar ejet	76	62	70	73	66
Bruttoudbytte	1.207.447	967.091	1.198.861	1.316.723	1.761.615
Dækningsbidrag	874.725	708.942	958.185	925.895	1.062.956
Resultat af primær drift Økologi	64.724	32.029	231.799	179.004	231.661
Driftsresultat Økologisk	<b>-67.825</b>	<b>-65.228</b>	<b>142.757</b>	<b>94.367</b>	<b>124.022</b>
Gældsprocent	38	42	43	50	47

Forskel mellem økologi  
og konventionel

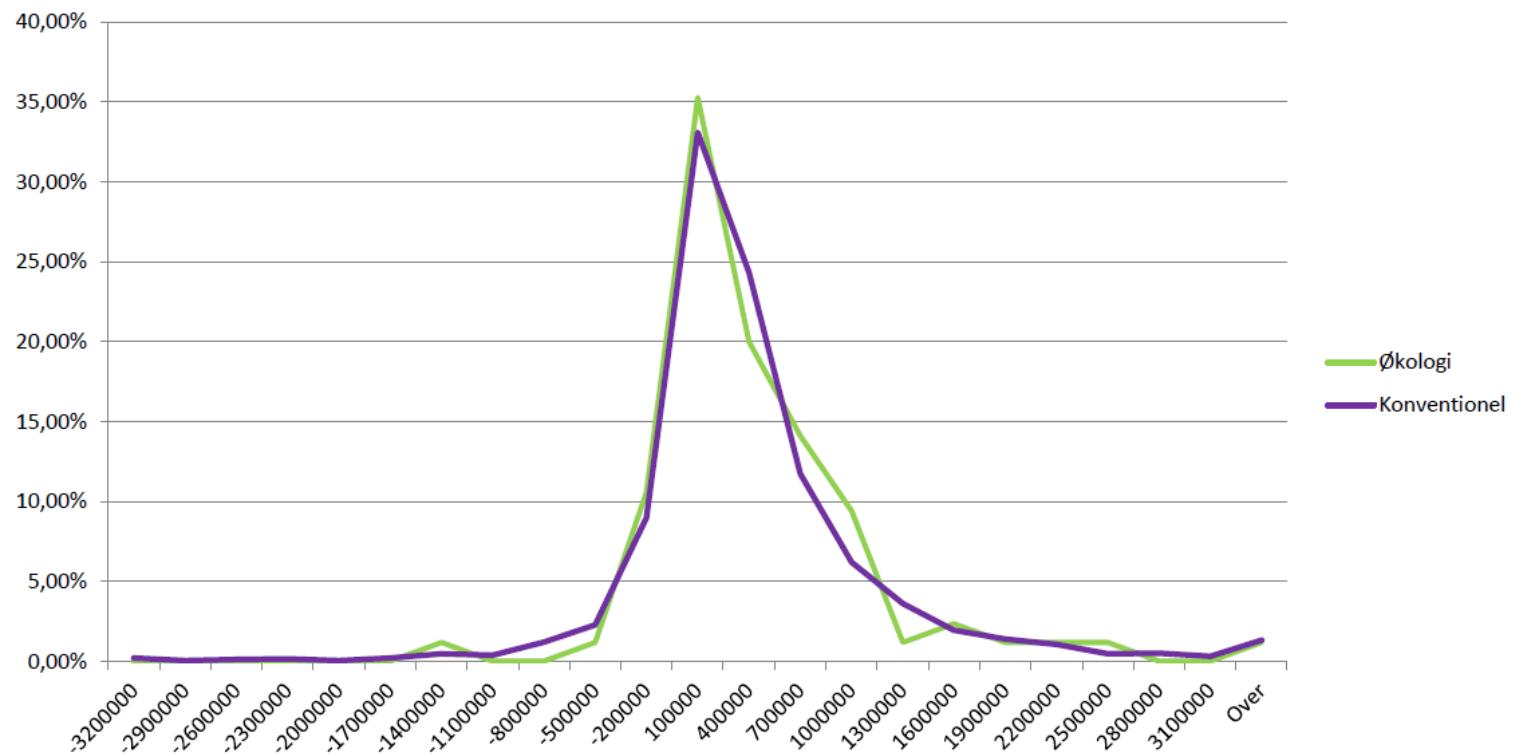
Middel 5 år  
(-62.611 kr.)

2013 (-84.044 kr.)

Kilde: Regnskabsanalyse, Økonomidatabasen, Videncentret for Landbrug.

5 | Data fra 73 til 125 økologiske bedrifter pr. år samt 1.095 til 1.928 konventionelle bedrifter pr. år.

## Spredning af driftsresultat ved Planteavl 2013



Kilde: Regnskabsanalyse, Økonomidatabasen, Videncentret for Landbrug.

11 | Data fra 2.582 konventionelle og 85 økologiske regnskaber i 2013 (driftsform: 11,12,13,14,15,65)

Et naturligt valg for det professionelle landbrug

## HVORFOR LÆGGER LANDMÆND OM?

- Økonomi
- - Tilskud til økologisk produktion
- Trend/Omverdenen
- Træt af kemi
- Udfordring
- Naboeffekt
- Miljøhensyn
- Dyreetiske betragtninger