

**Darran Andrew Thomsen**  
**SEGES ØKOLOGI**

Økologikongres 2015

# FLERE BIER PÅ ØKOLOGISKE LANDBRUG



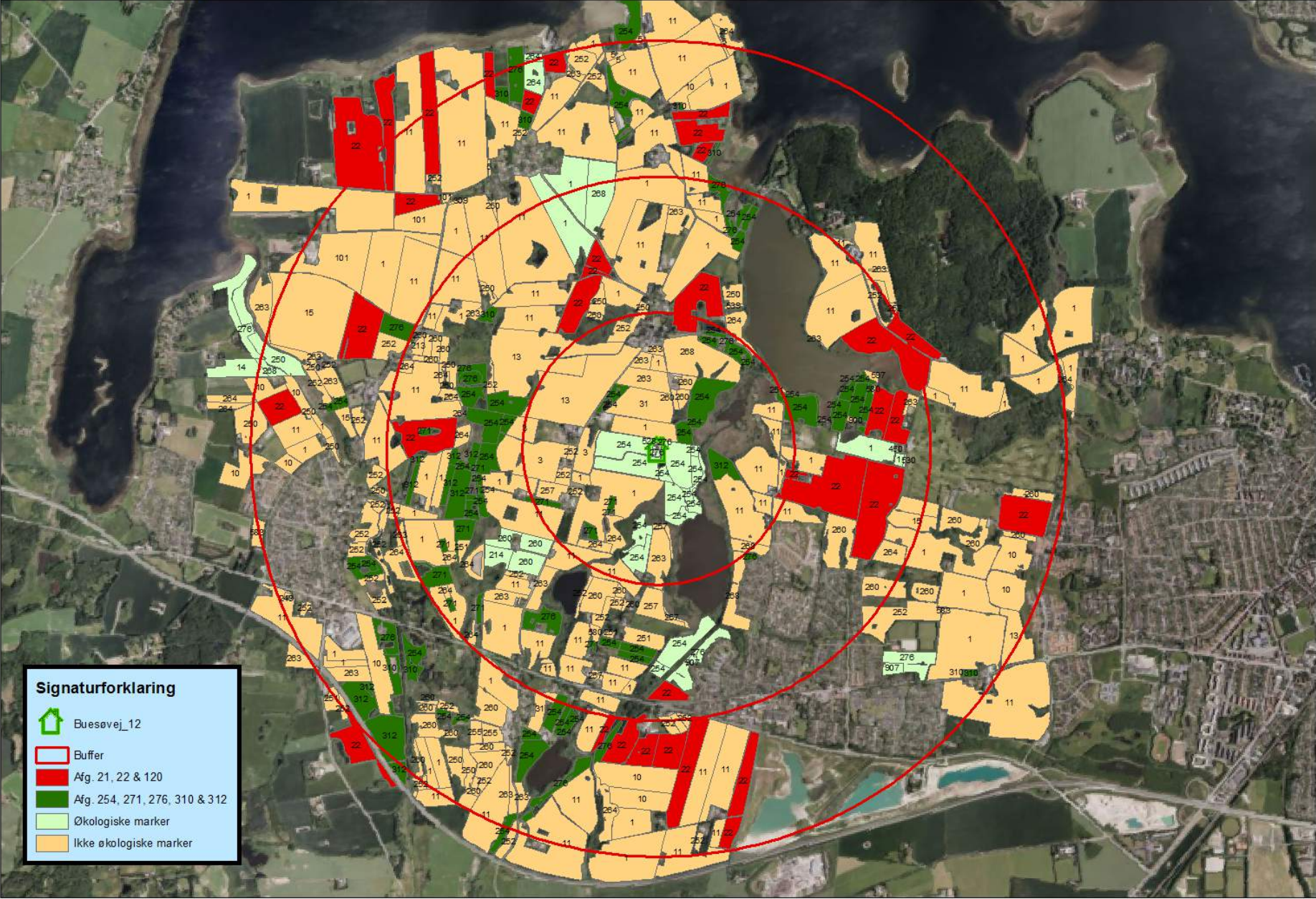
# NYE REGLER PÅ VEJ

- I dag: 3 godkendte økologiske biavler.
- Februar 2015: Landbrug og fødevarer og Danmarks Biavlerforening giver 11 forslag til kommende regler for økologisk biavl.
- NaturErhvervstyrelsen arbejder med nye regler og hvordan kontrollen skal udformes.

# ESSENSEN AF FORSLAG TIL NYE REGLER

1. Bigården skal som udgangspunkt placeres centralt på en økologisk bedrift.
2. I forbindelse med den økologiske ejendom skal der være tilstrækkelige godkendte nektar-og pollenkilder til at dække biernes behov.
3. Konv. arealer inden for en tre km radius forhindrer som udgangspunkt ikke økologisk biavl.
4. Der skal tages hensyn til konv. rapsmarker. Inden for en radius af 1500 m fra bistadernes placering, må der ikke findes konv. raps, med mindre der dyrkes økologiske raps tættere på bistaderne.
5. Bistaderne skal hovedsageligt være bygget af naturlige materialer.

Buesøvej 12, Lejre



# UDFORDRINGER VED ØKO RAPS

- Øko raps dyrkes på mindre end 1000 ha pr. år

# ØKONOMI ØKOLOGISK RAPS DYRKNING

Vinterraps øko	Kvantum	Enhed	Pris	Beløb
Udbytte				
Frøudbytte	2.300	Kg	6,00	13.800
Økologi tilskud		Ha		870
Bruttoudbytte				14.670
Stykomkostninger				
Udsæd	-5	Kg	110,00	-550
Husdyrgødning Uspecificeret	-35	Tons		
Analyser	-2.300	Enh	0,02	-46
Rensning		Enh		-110
Stykomkostninger i alt				-706
Dækningsbidrag pr ha				13.964
I alt maskin- og arbejdsomkostninger				-5.096
DB efter maskin- og arbejdsomkostninger				8.868

# UDFORDRINGER VED ØKO RAPS DYRKNING

- Øko raps dyrkes på mindre end 1000 ha pr. år
- Udbytter variere mellem 500 og 3500 kg pr. ha
  - Rettidig etablering
  - Ukrudt
  - Rapsjordlopper





# UDFORDRINGER VED ØKO RAPS

- Øko raps dyrkes på mindre end 1000 ha pr. år
- Udbytter variere mellem 500 og 3500 kg pr. ha
  - Rettidig etablering
  - Ukrudt
  - Rapsjordlopper
  - Gødning tidlig
  - Glimmerbøsser



# ØKO RAPS DYRKNING

- God økonomi hvis det lykkedes
- Kræver stor indsats

## OPGAVE 1)

- Placér bigården på den økologiske bedrift.
  - Kan man slippe for at dyrke øko raps?