

Vingsted den 25. november 2015

**Sven Hermansen**

**Teamleder planteavl, SEGES-Økologi**

# **MARKEN: INDSATSER DER SKABER VÆSENTLIGE FORBEDRINGER**

STØTTET AF  
**mælkeafgiftsfonden**



Se Den Europæiske Landbrugsfond for Udvikling af Landdistrikterne

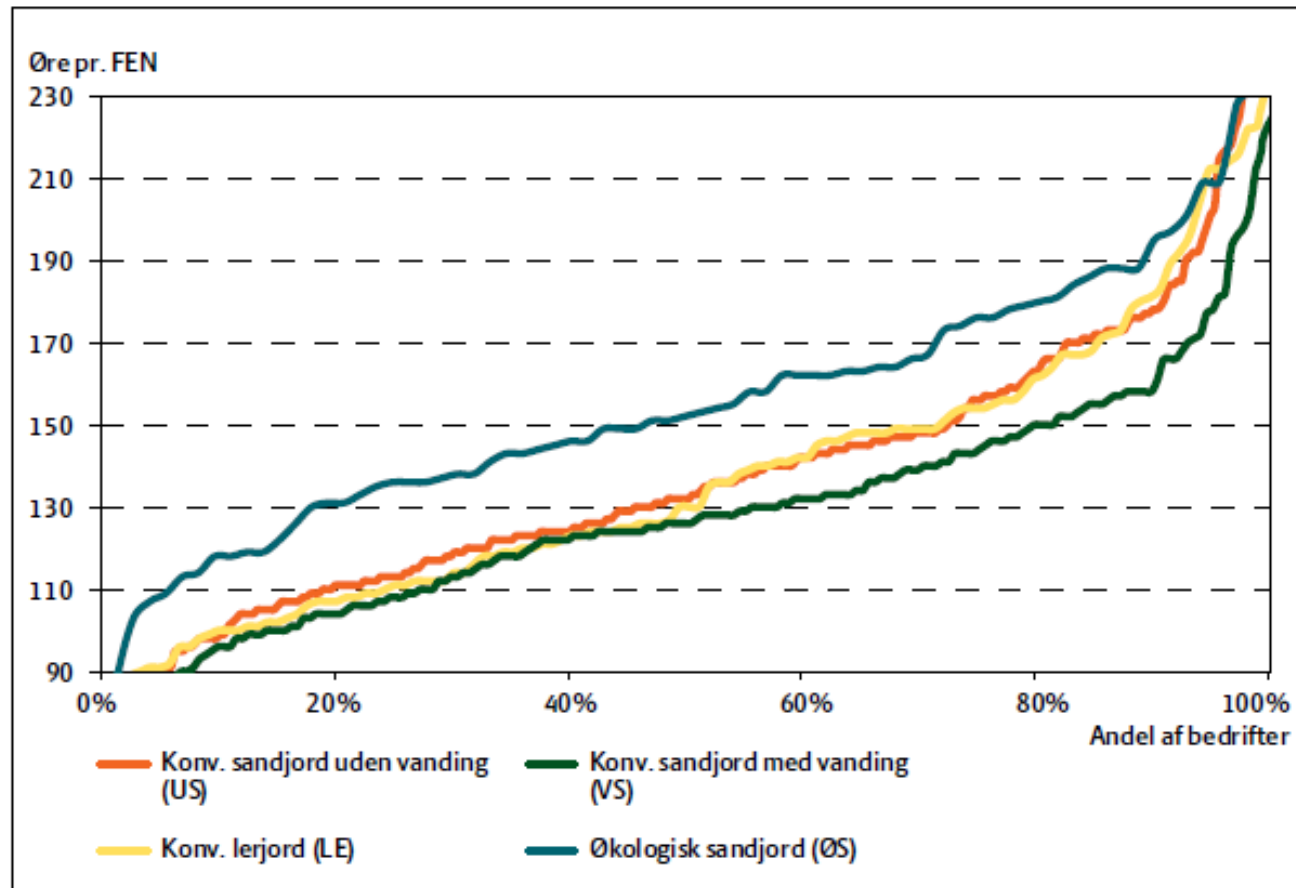
STØTTET AF  
**fonden for  
økologisk landbrug**



# INDSATSER DER SKABER VÆSENTLIGE FORBEDRINGER

- Kende udgangspunktet – en lille indsats kan gøre en stor forskel
- Identificere potentielle forbedringsområder fx ved hjælp af fraktilanalyser
- Skabe motivation
- Sætte mål – vide hvor man vil hen
- Handlingsplaner
- Holde momentum = opfølgning
- Sæt det rigtige hold

# FREMSTILLINGSPRIS GROVFODER 2014



# INDSATSOMRÅDER

- Sammenhæng mellem mark og stald
- Udbyttensiveau hæves
- Omkostningsniveau sænkes

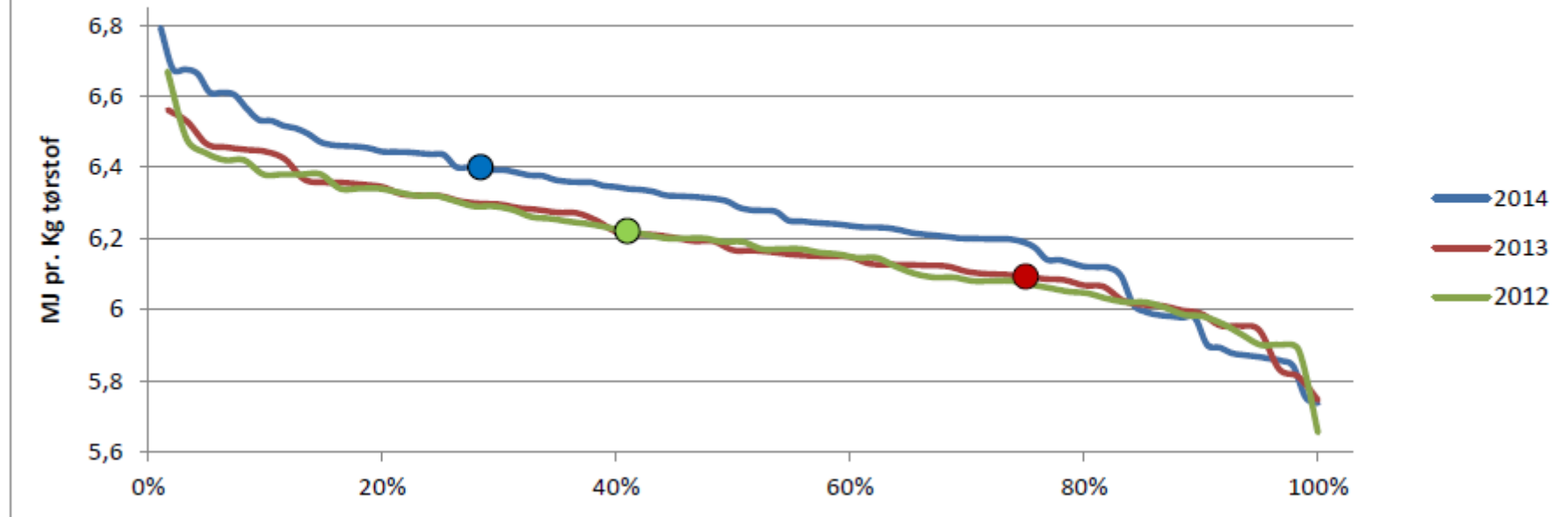


# INDSATSOMRÅDER

- Sammenhæng mellem mark og stald
  - Kend udbyttet...
  - Bestilt/leveret mængde og kvalitet
  - Leveret minus forbrugt mængde = tab?



## Græskvalitet 1. slæt MJ pr kg tørstof for løbenummer 61





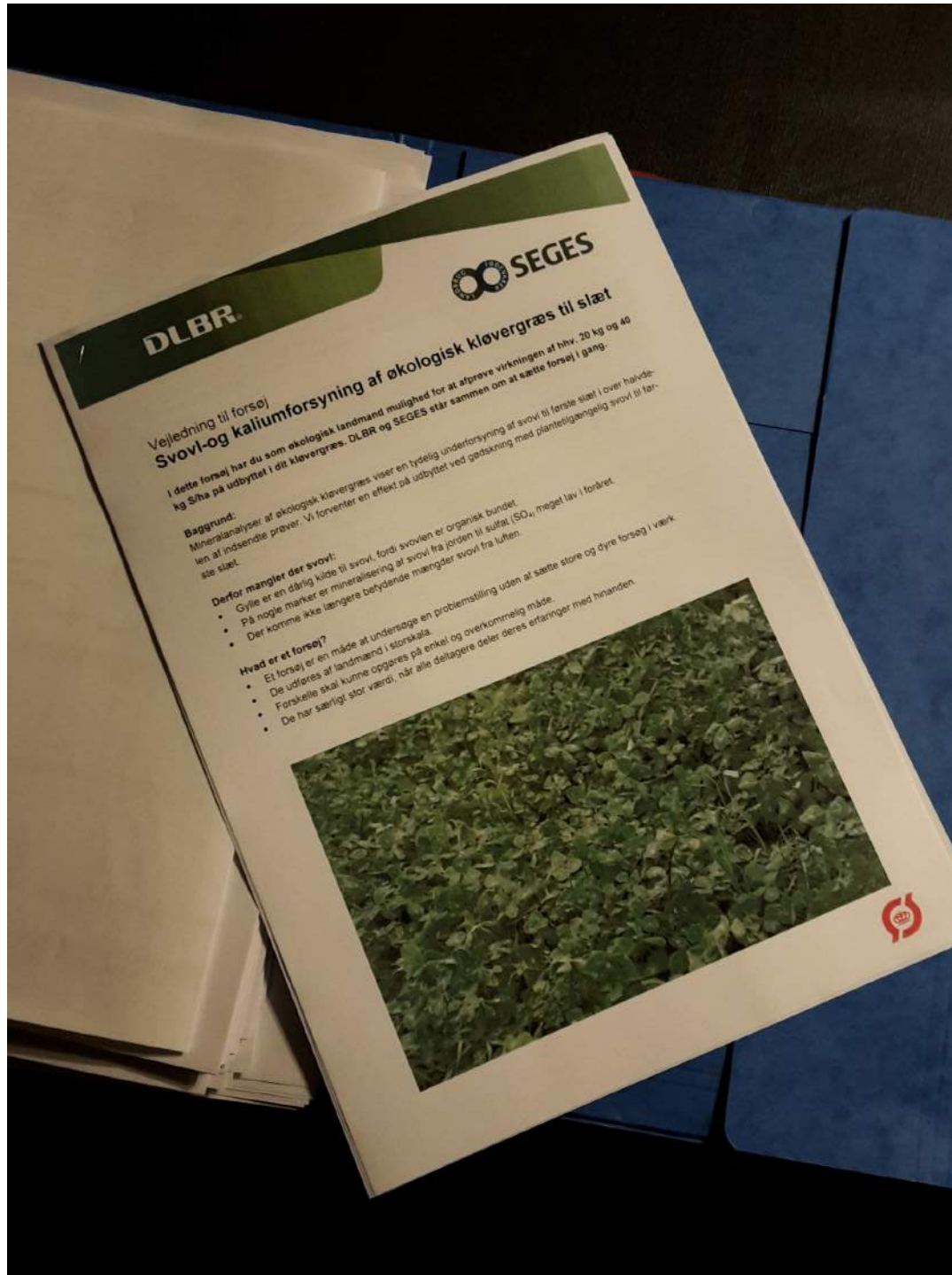
# INDSATSER: GRÆSMARKEN

- Udbytte: 1000 fe/ha i græsmarken = 20 øre/kg mælk
  - Kvalitet: timing
  - Kvalitet: blandinger
  - Kvalitet: vanding
  - Kvalitet: mælkeydelse
- Afgræsning der fungerer:
  - 0,2-0,6 ha/ko
  - Afgræsningsskole!!!



# FORSØJ/DEMO

- S og K begrænsende ?
- Jordprøver, K og Mg
- Mineralanalyser, S





# OMKOSTNINGER

- Afgrøder, transport km      Logistik og arrondering
- Maskinomkostninger      Over/undermekanisering  
Pris på dårlig timing?  
Aftaler med maskinstation
- Jordleje      1000 kr = 15-20 øre/fe/ha

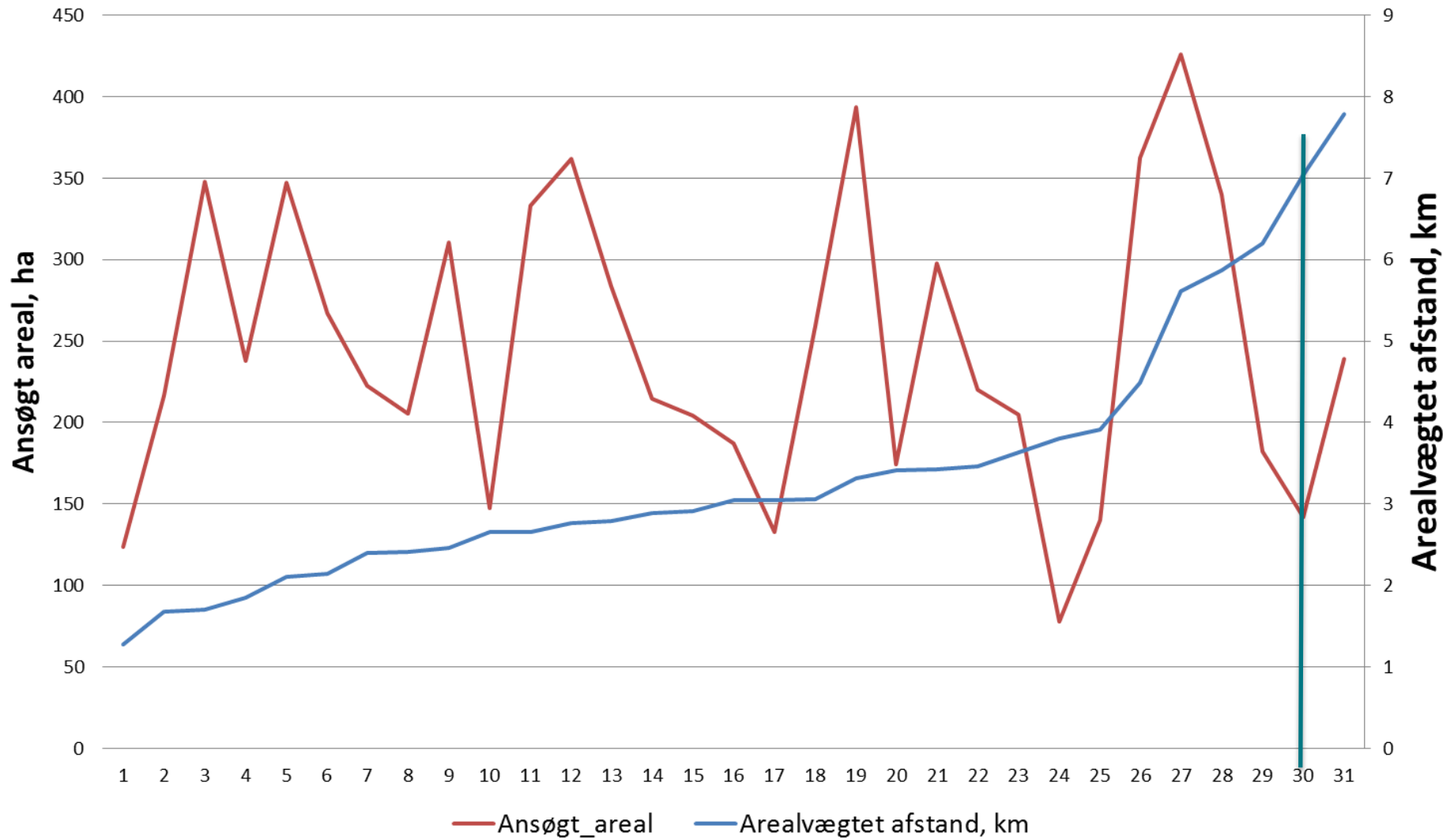


# Logistik

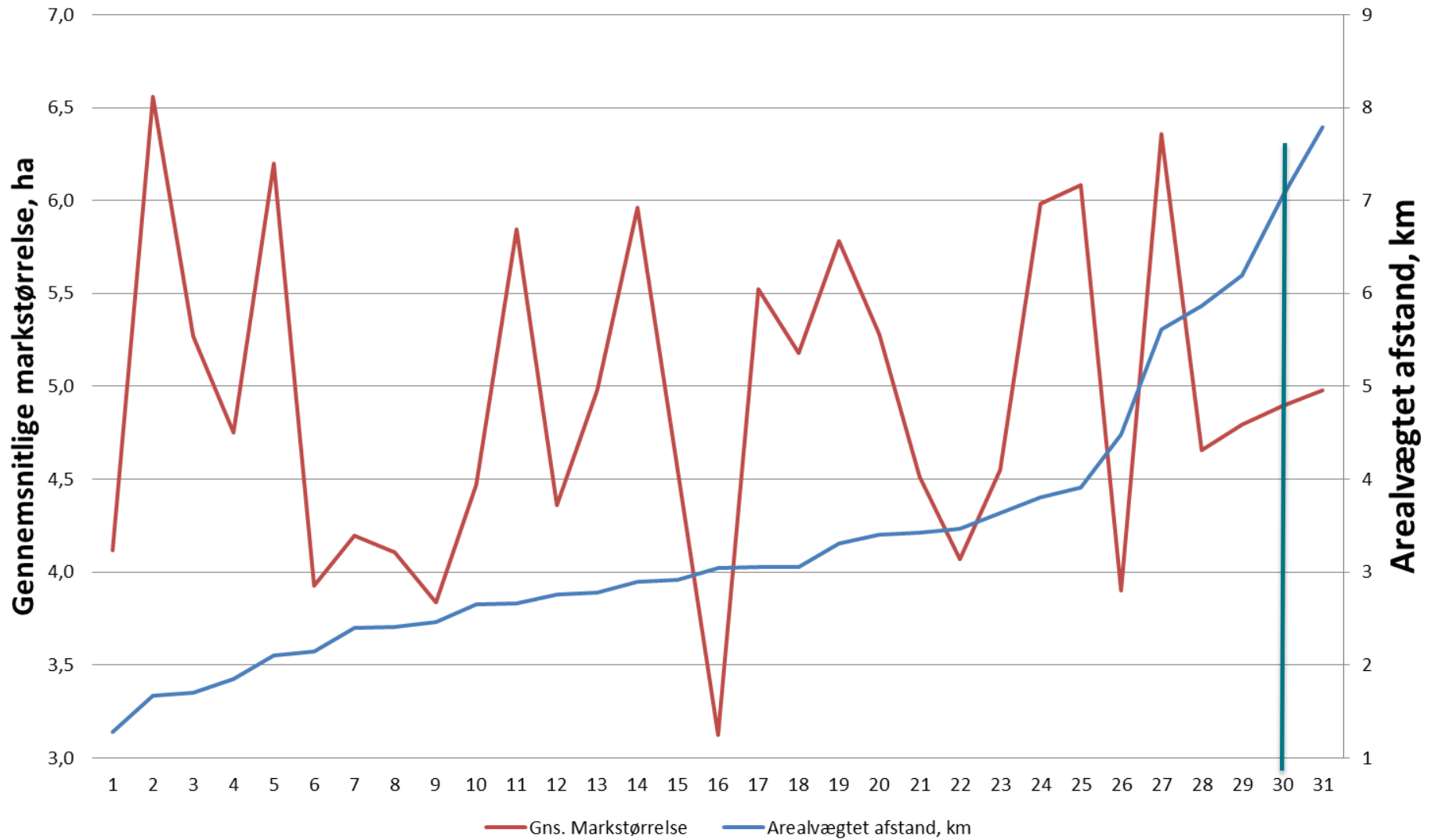


## Økologiske bedrifter

### Oversigt over bedrifter og arrondering 2015



## Økologiske bedrifter Gennemsnit markstørrelse og arealvægtet afstand





**CVR nr** [redacted]

CV [redacted]

( ) = Antal marker

**Arrondering, beregning:**

Ansøgt areal:	142 ha
Ansøgt areal (Arrondering):	142 ha
Gns. markareal: (Arrondering):	4,90 ha
Gns. vægтет afstand:	7,79 km/ha

**Rute fra CVR til marken**

**Afgræde navn**

Ærtehelsæd	(6)
Vårbyg, helsæd	(1)
Vårbyg	(3)
Silomajs	(4)
Ikke medtaget	(2)
Græs med kløver/lucerne	(12)
Blanding af vårkorn, grønkorn	(1)

