

Vingsted
25. november 2015

Arne Munk

SÅDAN SÆNKER DU PRODUKTIONSPRISEN MED 30 ØRE PER LITER MÆLK

Den Europæiske Landbrugsfond for Udvikling af Landdistrikterne:
Danmark og Europa investerer i landdistrikterne

Ministeriet for Fødevarer,
Landbrug og Fiskeri



Den Europæiske Landbrugsfond
for Udvikling af Landdistrikterne

LDP 2020



Se Den Europæiske Landbrugsfond for Udvikling af Landdistrikterne

STØTTET AF
fonden for
økologisk landbrug

STØTTET AF
mælkeafgiftsfonden



PROGRAM

- **Introduktion og kort om projektet**
Konsulent Arne Munk, SEGES Økologi
- **Dine data omsættes til overblik og værdi**
Specialkonsulent William Schaar Andersen, SEGES Økonomi & Virksomhedsledelse
- **Hvad har vi fundet hos vores landmænd og hvad sker der hos dem?**
Planterådgiver Ida Stærk Nicolajsen, driftsøkonomirådgiver Katrine Siersted og kvægrådgiver Vibeke Duchwaider, Heden & Fjorden
- **Indsatser der skaber væsentlige forbedringer**
Specialkonsulent Sven Hermansen og konsulent Arne Munk, SEGES Økologi
- **Spørgsmål/diskussion**

KORT OM PROJEKTET: STYRKET KONKURRENCEEVNE I ØKOLOGISK MÆLKEPRODUKTION

Landmand dropper økologi og satser på indtjeningen

ERHVERV & ØKONOMI 21.04.2015

Omlægning: Et stigende antal mælkeproducenter skifter til konventionel produktion. [REDACTED] er en af dem, der har truffet en beslutning: Den 1. september 2014 skifter [REDACTED] fra økologi. Nu skal der satses på indtjening.

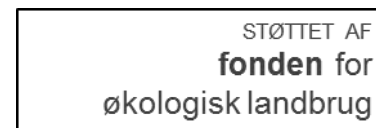
AF [LARS ATTRUP](#)

De største udfordringer?

- Strukturudvikling – hvor bevæger den økologiske kvægproduktion hen?
- Konkurrenceevne ift. konventionel produktion
 - Mælkepris
 - Markudbytter
 - Foderoptimering/mælkeydelse
 - Arrondering/afgræsning

FORMÅLET MED PROJEKTET

- Styrke bedriftens indtjening i nuværende rammer
- At analysere årsager til en svag udvikling af effektiviteten i marken og stalden hos økologiske mælkeproducenter
- At udvikle den tværfaglige rådgivning så bedriftsspecifikke tiltag i mark og stald i højere grad har en positiv effekt på det økonomiske resultat
- Projektet gennemføres i 2015 og 2016



EKSTERNE PROJEKTDELTAGERE

- Gefion
- Heden & Fjorden
- Jysk Økologi
- Syddansk Økologi
- Vestjysk Landboforening
- Økologisk Landsforening
- 32 økologiske mælkeproducenter

Mål: At sænke den økologiske mælks fremstillingspris med 20-30 øre per kg EKM

PROGRAM

- **Introduktion og kort om projektet**
Konsulent Arne Munk, SEGES Økologi
- **Dine data omsættes til overblik og værdi**
Specialkonsulent William Schaar Andersen, SEGES Økonomi & Virksomhedsledelse
- **Hvad har vi fundet hos vores landmænd og hvad sker der hos dem?**
Planterådgiver Ida Stærk Nicolajsen, driftsøkonomirådgiver Katrine Siersted og kvægrådgiver Vibeke Duchwaider, Heden & Fjorden
- **Indsatser der skaber væsentlige forbedringer**
Specialkonsulent Sven Hermansen og konsulent Arne Munk, SEGES Økologi
- **Spørgsmål/diskussion**

PROGRAM

- **Introduktion og kort om projektet**
Konsulent Arne Munk, SEGES Økologi
- **Dine data omsættes til overblik og værdi**
Specialkonsulent William Schaar Andersen, SEGES Økonomi & Virksomhedsledelse
- **Hvad har vi fundet hos vores landmænd og hvad sker der hos dem?**
Planterådgiver Ida Stærk Nicolajsen, driftsøkonomirådgiver Katrine Siersted og kvægrådgiver Vibeke Duchwaider, Heden & Fjorden
- **Indsatser der skaber væsentlige forbedringer**
Specialkonsulent Sven Hermansen og konsulent Arne Munk, SEGES Økologi
- **Spørgsmål/diskussion**

INDSATSER DER SKABER VÆSENTLIGE FORBEDRINGER

- Kende udgangspunktet – en lille indsats kan gøre en stor forskel
- Identificere potentielle forbedringsområder fx ved hjælp af fraktilanalyser
- Skabe motivation
- Sætte mål – vide hvor man vil hen
- Handlingsplaner
- Holde momentum = opfølgning
- Sæt det rigtige hold

BUSINESS CHECK KVÆG 2014 (77 BEDRIFTER)

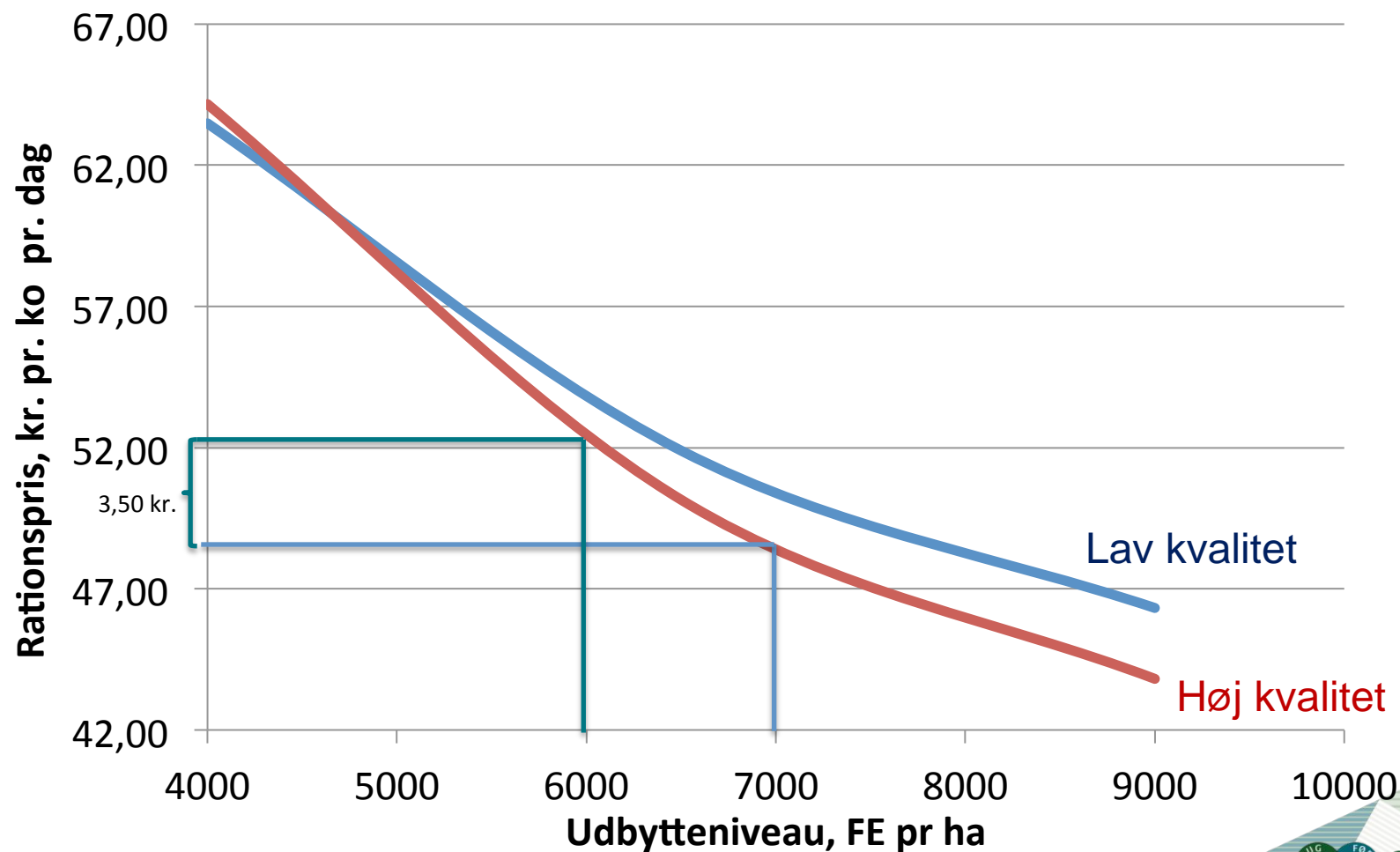
Fraktil	Stærk konkurrenceevne				50 %	Stort forbedringspotentiale			
	5 %	10 %	25 %	33 %		67 %	75 %	90 %	95 %
Mælkeproduktion									
Kg EKM leveret pr. årsko	10.157	9.962	9.688	9.461	8.863	8.506	8.331	8.042	7.338
DB, kr. pr. årsko	18.087	16.727	15,392	14.796	13.753	12.657	11.970	10.092	8.437
Årets resultat*), kr. pr. årsko	5.250	4.498	2.330	1.752	781	-465	-910	-3.647	-4.302
Foderomkostninger, kr. pr. kg EKM	1,74	1,77	1,84	1,88	1,94	2,03	2,09	2,21	2,29
Fremstillingspris*), kr. pr. kg EKM	2,85	2,99	3,17	3,20	3,30	3,41	3,50	3,82	3,87

BUSINESS CHECK KVÆG 2014 (GROVFODER - 73 BEDRIFTER)

Fraktil	Stærk konkurrenceevne				50 %	Stort forbedringspotentiale			
	5 %	10 %	25 %	33 %		67 %	75 %	90 %	95 %
Grovfoderproduktion									
Udbytte sædskiftegræs, FEN pr. ha	7.940	7.666	7.300	7.023	6.529	5.995	5.627	5.040	4.660
Stk. omkostninger, kr. pr. ha	593	636	888	943	1.089	1.326	1.471	1.663	1.820
Maskinomkost. inkl arbejde, kr. pr. ha	4.660	5.040	5.627	5.995	6.529	7.023	7.300	7.666	7.940
Fremstillingspris, kr. pr. FEN	1,08	1,14	1,35	1,38	1,52	1,65	1,76	1,94	2,09

= reduktion på 15 øre/kg EKM eller 200.000 kr. for en gns. bedrift

KVALITET OG UDBYTTE I KLØVERGRÆSENSILAGE - EFFEKT PÅ RATIONSPRISEN



ANBEFALET ENERGIKONCENTRATION I KLØVERGRÆSENSILAGEN

- 6,1 – 6,5 MJ/kg TS
- Svarer til 1,05-1,13 kg TS/FE i det gamle system
- Mål for råproteinindhold: 150- 220 gram/kg TS
- Mål for sukkerindhold: 80-150 gram/kg TS

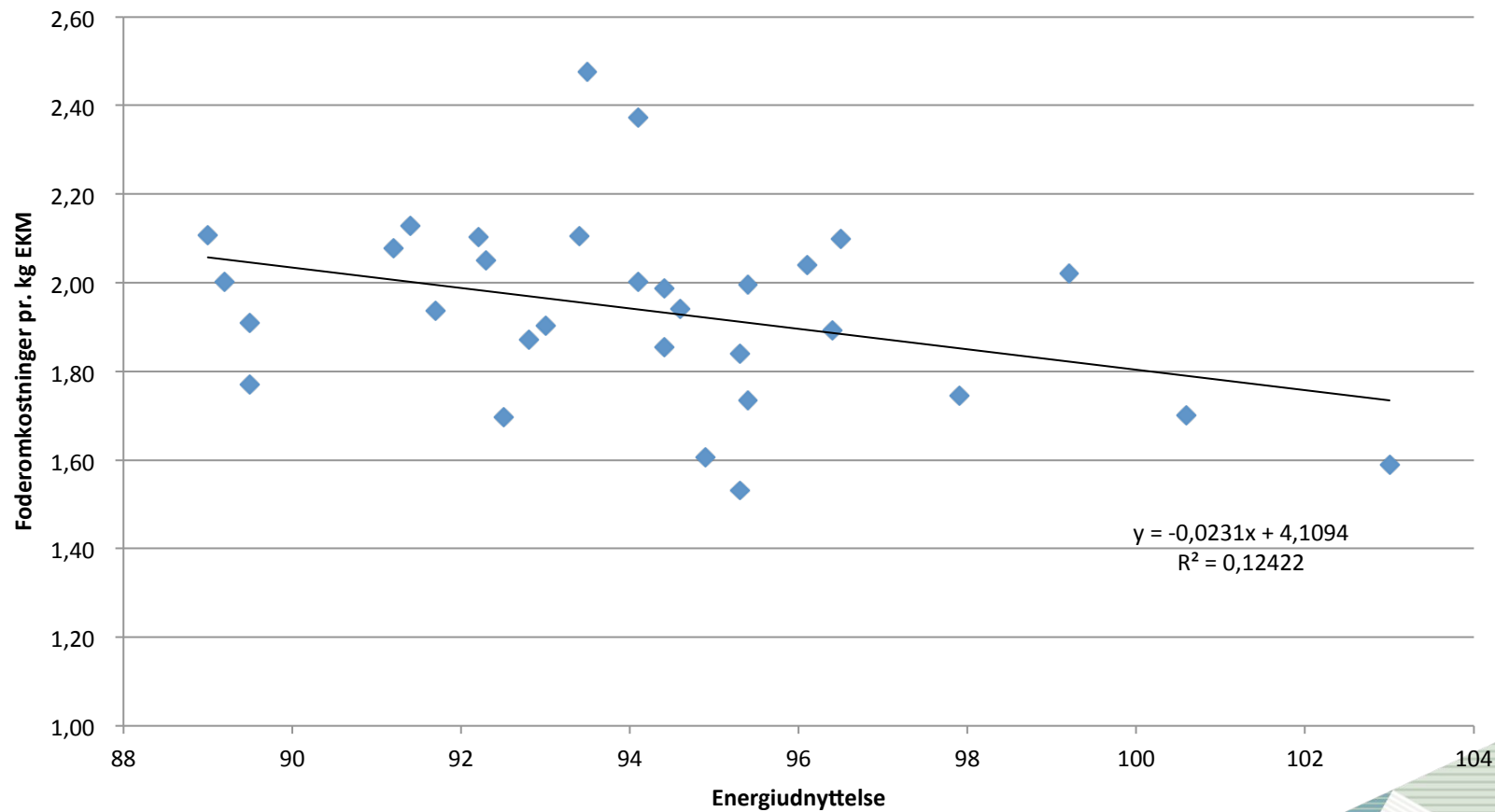
MJ/kg TS	6,0	6,1	6,2	6,3	6,4	6,5	6,6	6,7	6,8	6,9	7,0
Kg TS/FE	1,15	1,13	1,11	1,09	1,07	1,05	1,03	1,01	0,99	0,97	0,95

DER ER MEST AT HENTE VED AT FORBEDRE KVALITET OG UDBYTTE AF GROVFODERET

Der er også noget at hente ved foderoptimering:

- Hvis kvalitet og udbytte bliver for dårlig, kan det blive for dyrt at opretholde et højt ydelsesniveau, når mælkeprisen er lav
- Der skal regnes på om det kan betale sig at putte ekstra kraftfoder i kørne eller om man skal vælge at reducere ydelsesniveauet i en periode.
- I øjeblikket er bytteforholdet mellem økokraftfoder og økomælk gunstigt, og et input i form af kraftfoder skal holdes op imod det forventede ydelsesrespons i besætningen.

FODEROMKOSTNINGER PR. KG EKM IFT. ENERGIUDNYTTELSE, STOR RACE, ØKOLOGI



POTENTIALE FOR AT REDUCERE MÆLKENS FREMSTILLINGSPRIS – ØRE PR. KG EKM

Markudbytter	10-15 øre
Grovfoderkvalitet	5-10 øre
Maskinomkostninger	5-10 øre
Mælkeydelse	5-10 øre
Fodring	5-10 øre
Energiudnyttelse	5-10 øre
Antal kvier/kælvningsalder	5-10 øre

INDSATSER DER SKABER VÆSENTLIGE FORBEDRINGER - AFSLUTNING

- I projektet er der på de 32 bedrifter identificeret potentialer fra 5 øre til 100 øre i reduceret fremstillingspris pr. kg EKM
- De fleste vil kunne opnå nettoforbedringer på mellem 20-30 øre pr. kg EKM ved at arbejde målrettet med 2-3 indsatsområder

PROGRAM

- **Introduktion og kort om projektet**
Konsulent Arne Munk, SEGES Økologi
- **Dine data omsættes til overblik og værdi**
Specialkonsulent William Schaar Andersen, SEGES Økonomi & Virksomhedsledelse
- **Hvad har vi fundet hos vores landmænd og hvad sker der hos dem?**
Planterådgiver Ida Stærk Nicolajsen, driftsøkonomirådgiver Katrine Siersted og kvægrådgiver Vibeke Duchwaider, Heden & Fjorden
- **Indsatser der skaber væsentlige forbedringer**
Specialkonsulent Sven Hermansen og konsulent Arne Munk, SEGES Økologi
- **Spørgsmål/diskussion**