

Fjerkræ

Præsenteret af
økologisk ægproducent
Flemming Haugaard Bolderslev



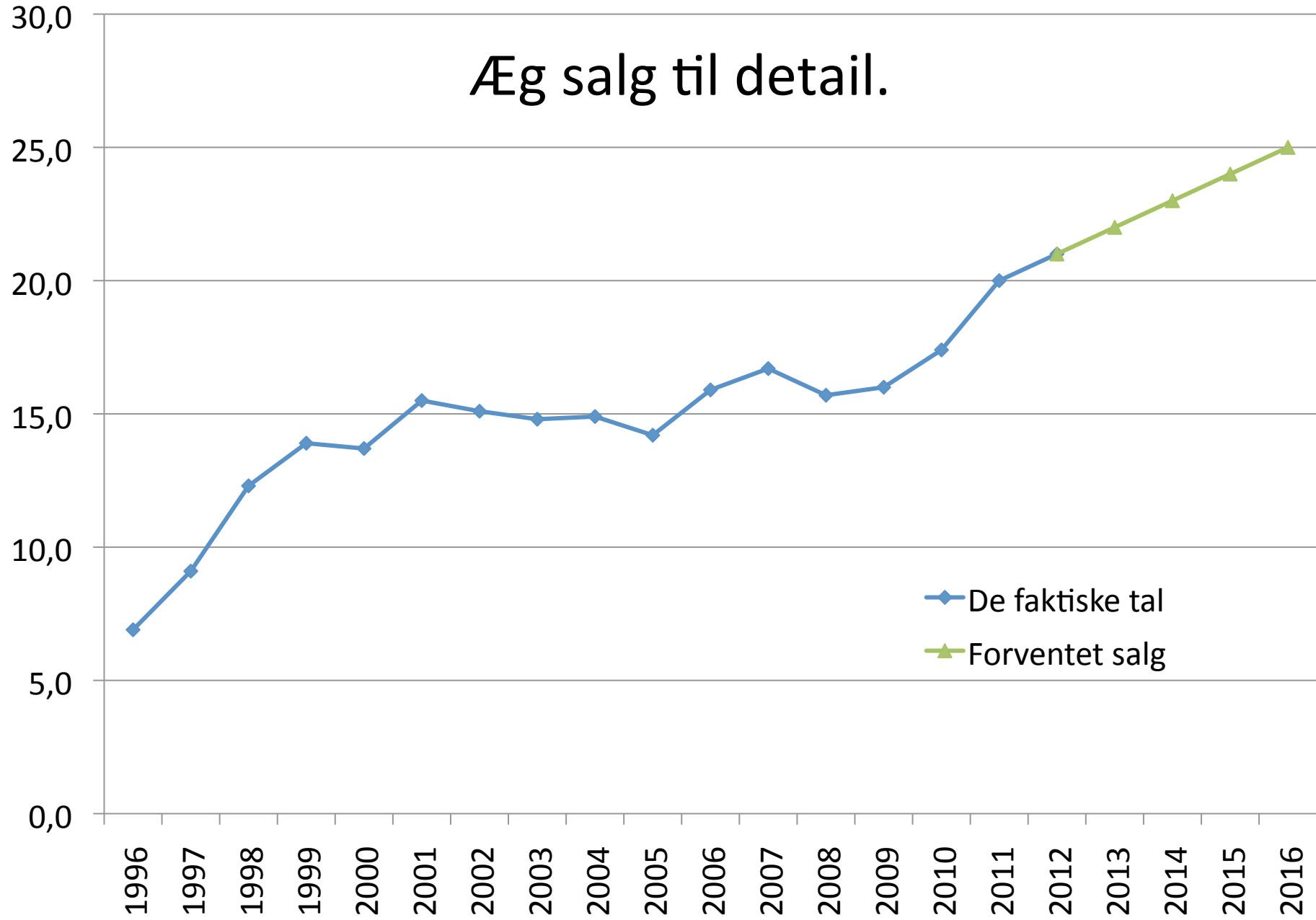


Forløbet

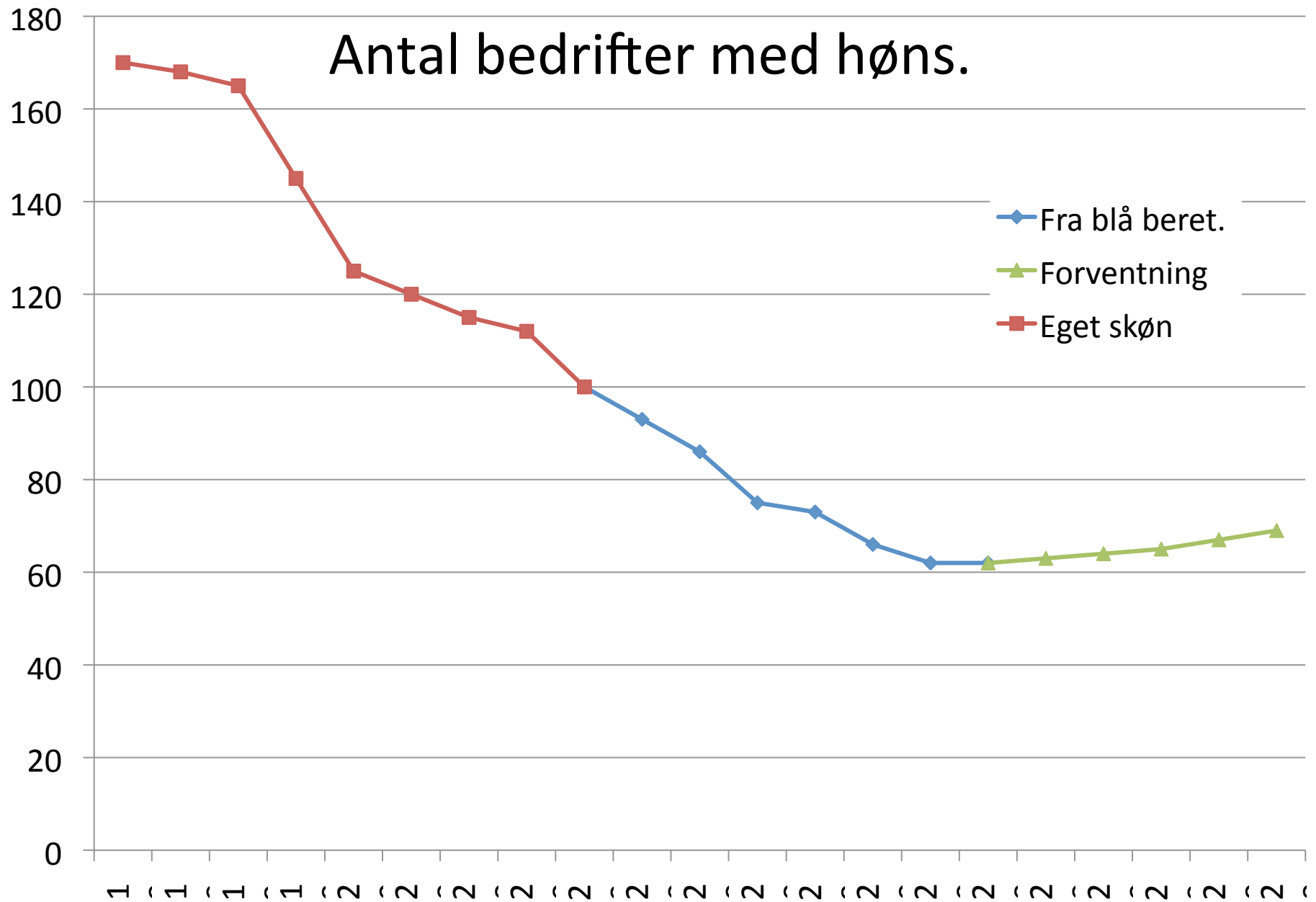
- 1987 - købte ejendom på 23 ha.
- 1994 - købte naboejendom 14 ha
- 1995 - start med 1000 høns
- 1998 - udvidet til 3000 høns
- 1999 - start med 20 søer og slagtesvin
- 2001 – fuldtidslandmand - 50 søer + slagtesvin
- 2006 - byggede nyt hønsehus til 12.000 høns
- 2011 - udvidet til 18.000 høns



Æg salg til detail.



Antal bedrifter med høns.



Hvorfor vælge fjerkræ

Det er spændende
Muligheder for den faglig dygtige
Plads til udvikling
Plads til udvidelse

Økonomi

Med den nuværende ægnotering
og priser på foder.

$$DB = 85 - 100 \text{ ,-kr./ pr. høne}$$

Slagtekyllinger ??

Hvilke muligheder er der.

Der er brug for flere æg procenter nu. ! Haster

Der er brug for flere slagtekyllinger producenter nu ! Haster meget.

Der er også plads til 1 eller 2 til at lave økologiske ænder.



Grovfoder tildelingen foregår i verandaen





Ca. 2 mdr. efter plantning - rensset og striglet



Samme sted 5 mdr. efter plantning



Høst i feb. 2011

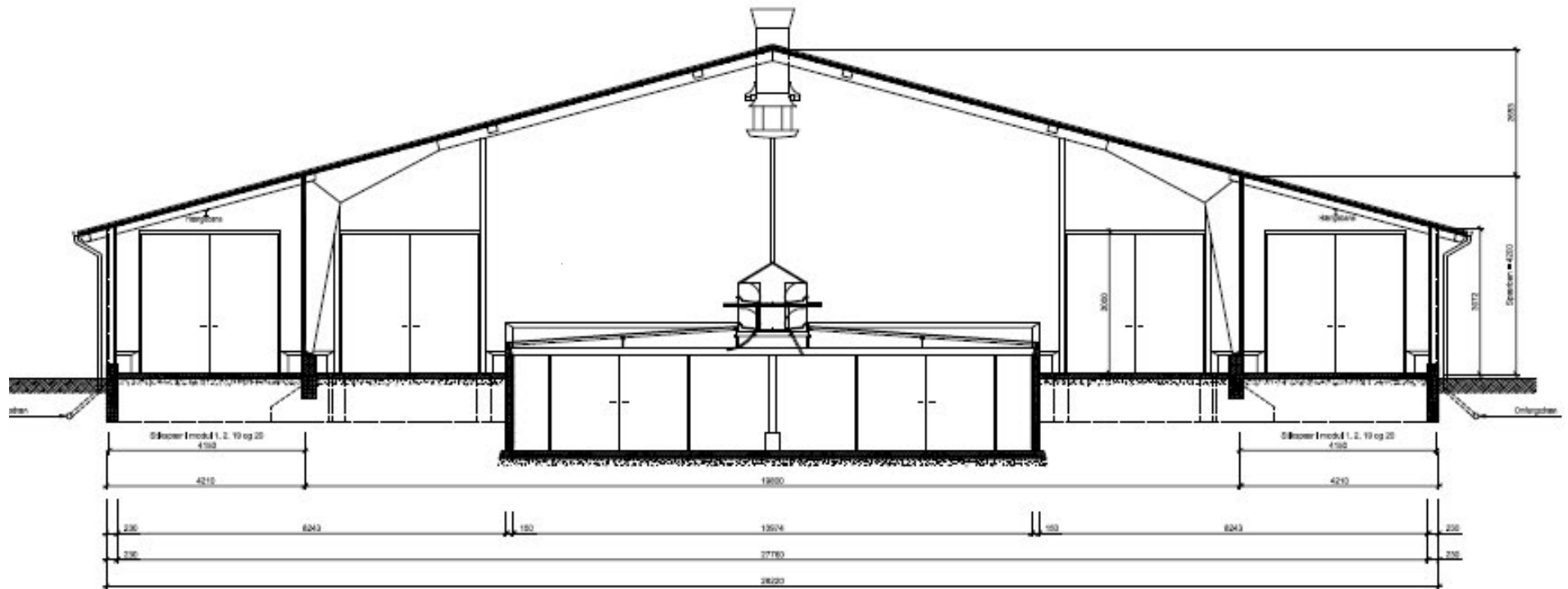


Juni 2011 – ca. 4 mdr. efter høst



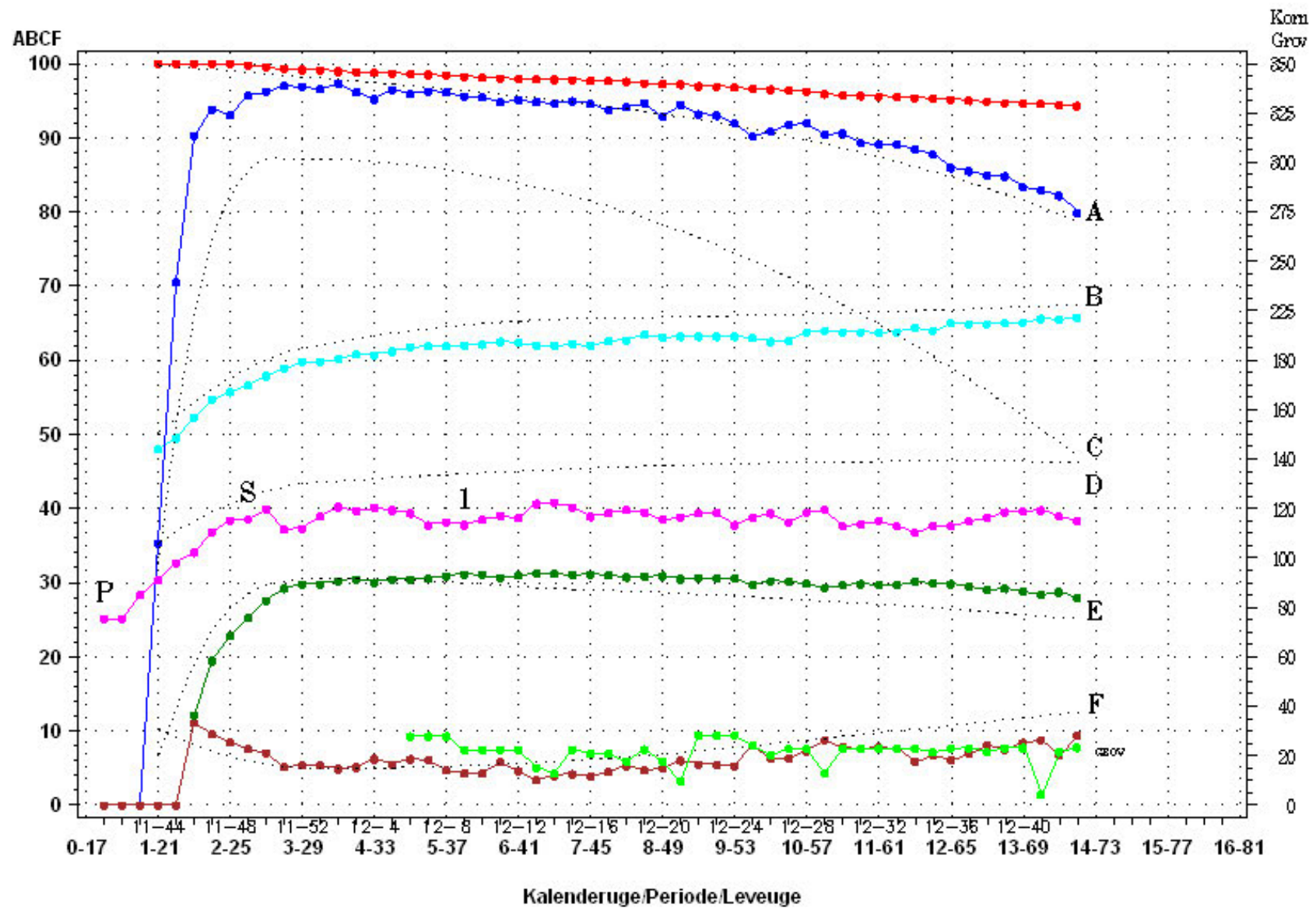


Hønehuset / gavl.



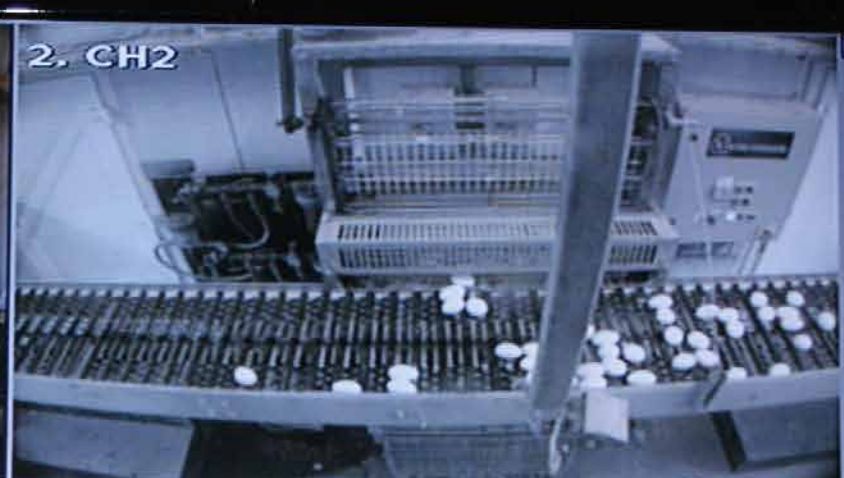
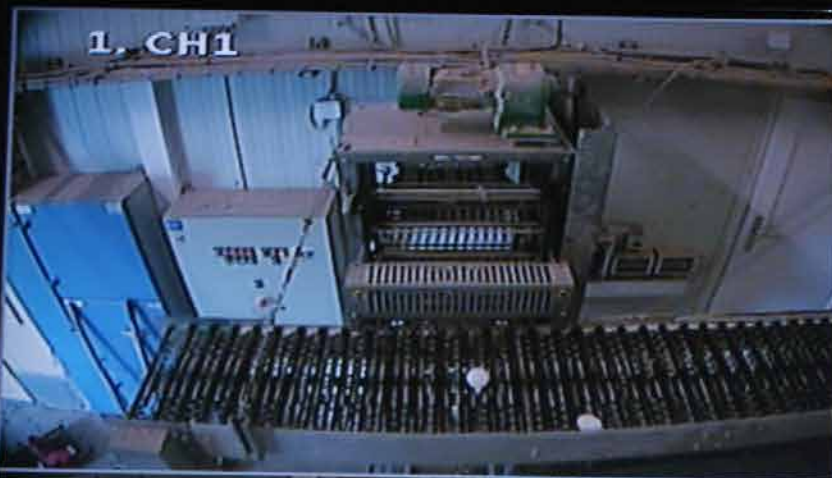


Hold nr.: 6347212 21 uge: 06NOV2011 Afstamning: Isa Wh. Driftsform: Økologisk Skal: Hvid



— A: % Høner — B: Ægvægt, gram — C: % Lægning — D: Gram foder pr dag — E: % LM — F: % Affaldsæg





🔊 99%

2013/10/19 09:41:05

1/3

SHARP

.80

7	8	9	⌚
4	5	6	ha
1	2	3	ha ⁺
%c	↻	↔	kmh

LH LH AGRO 1000









Tak for opmærksomheden.

