

# Bier behøver blomster



**Asger Søgaard  
Jørgensen**



# Færre bestøvere, honningbier



**Færre bestøvere, humlebier, vilde bier**

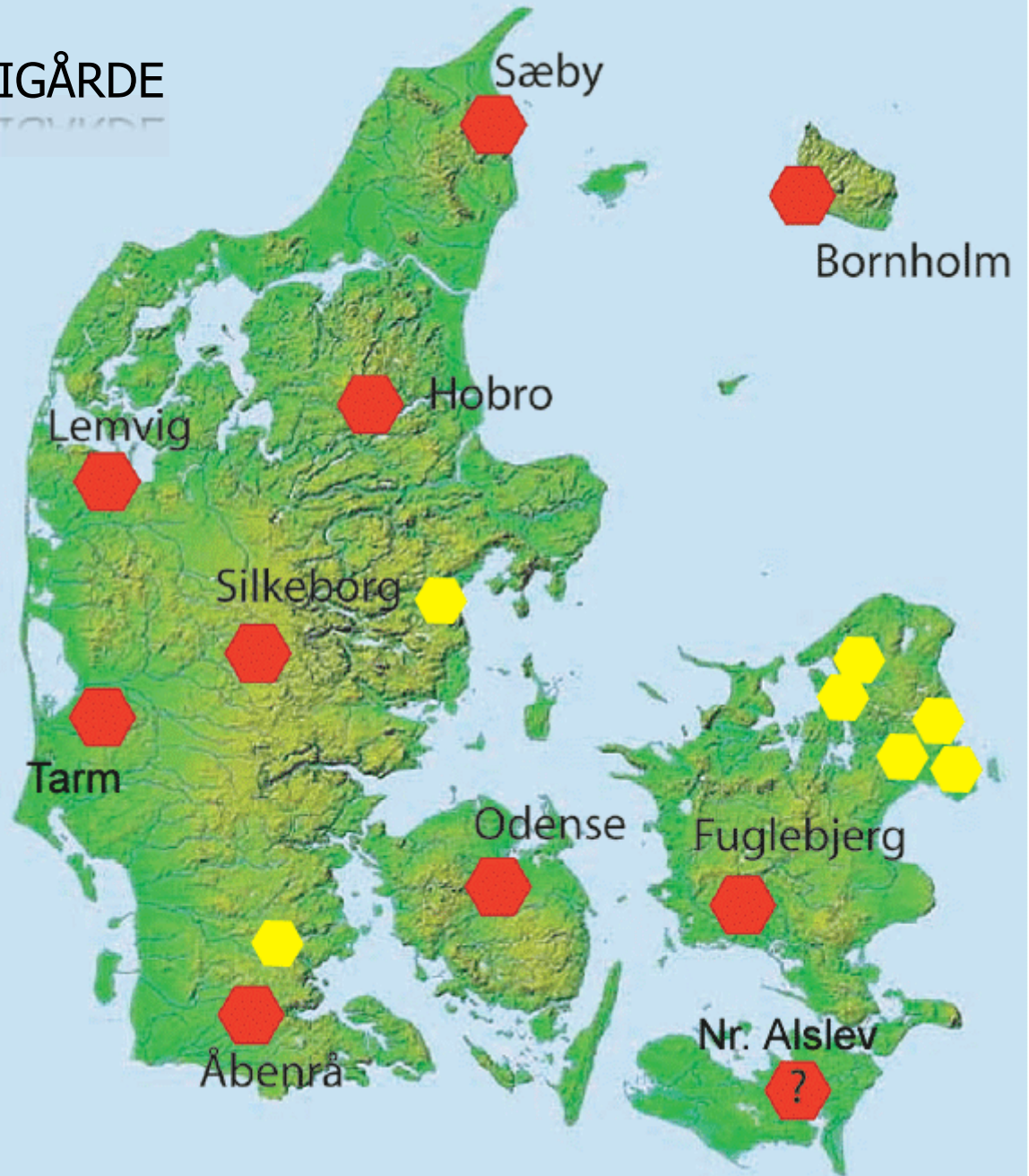


**Blåbær**

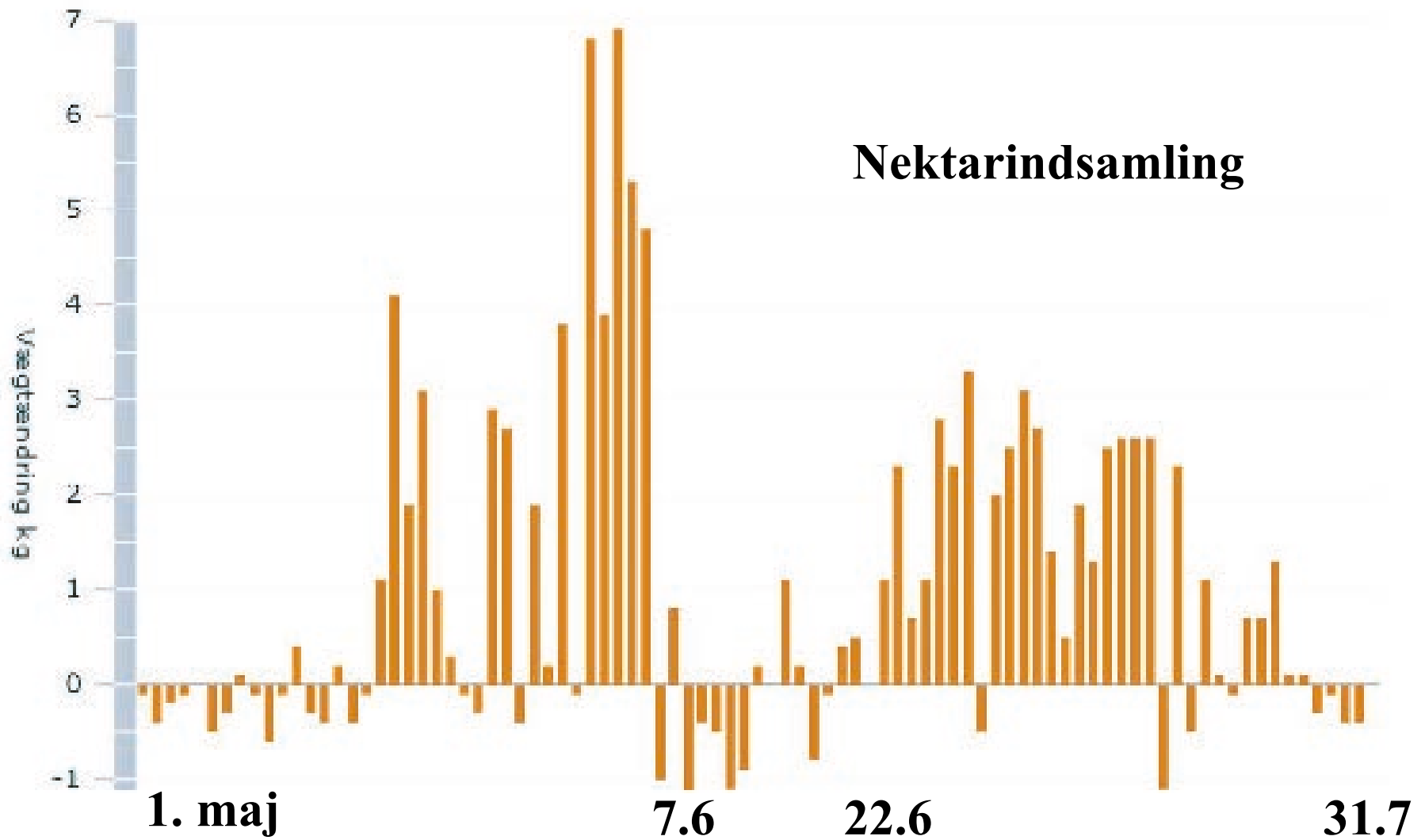
# Færre bestøvere, svirrefluer



# VÆGTE OG OBSERVATIONSBIGÅRDE I DANMARK



# Bigården i Græsted 2011











# **Landskabet er en ørken for bier**

**62% landbrugsjord, 92% i sædskifte (pløjes årligt)**

**20% byer, gader, haver**

**12% skov, hede og enge**

**6% søer og åer**

Antal bier

60.000

50.000

40.000

30.000

20.000

10.000

april

maj

juni

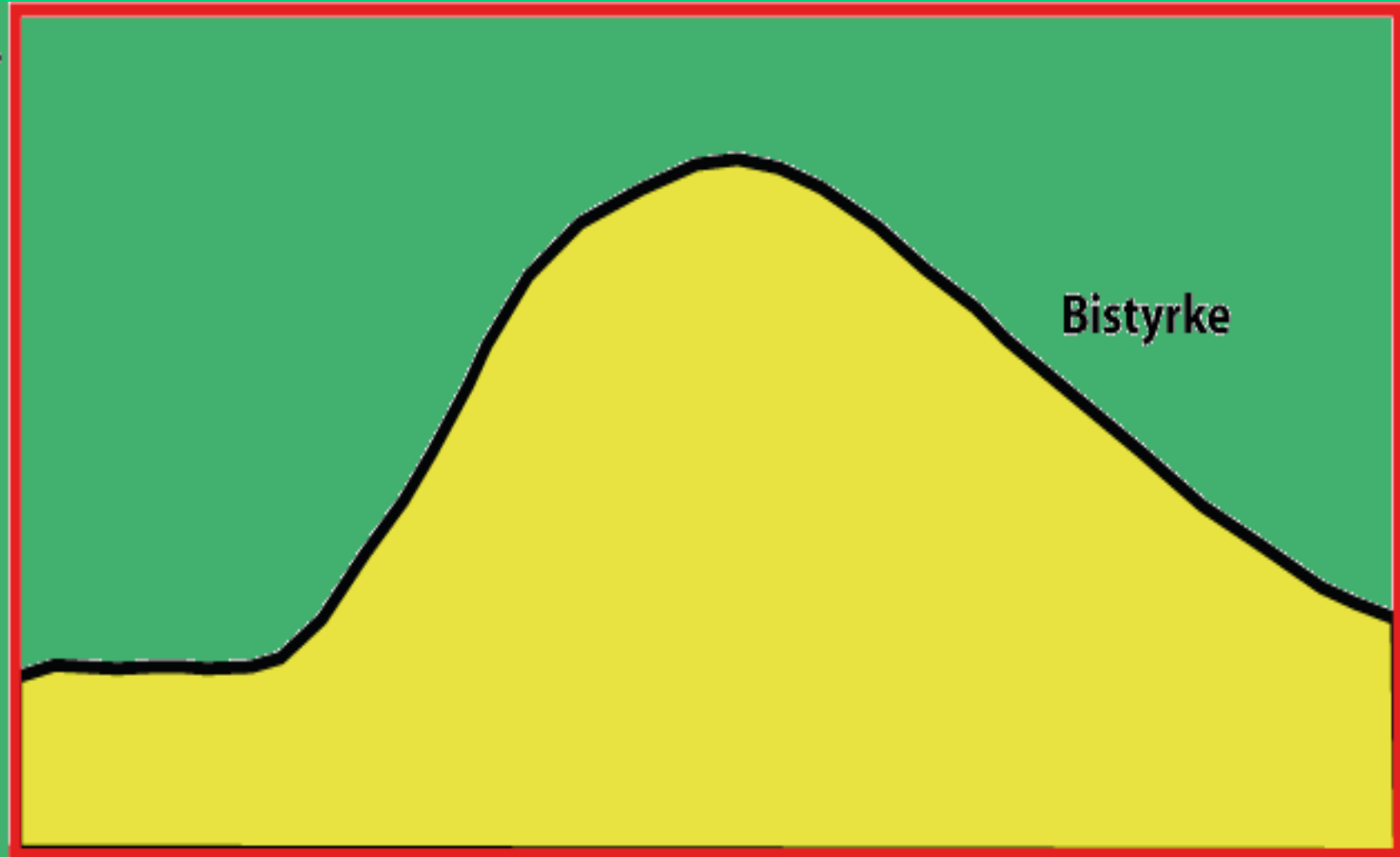
juli

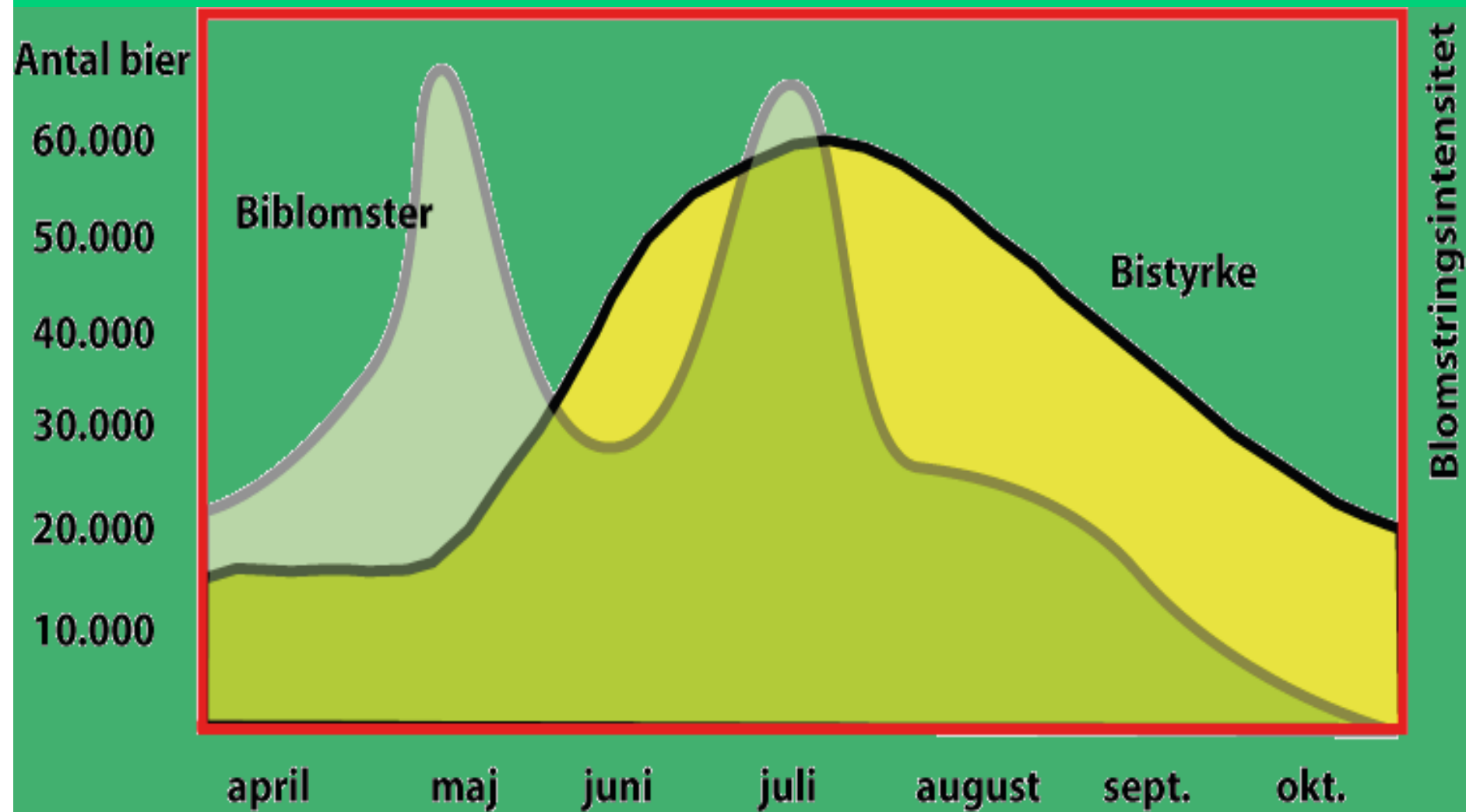
august

sept.

okt.

Bistyrke







Bifamiliens årsforbrug





**Pil 66%**



19.-20 juni



4.-5. juli



16.-17. juli

**Hvidkløver 93%**



11.-12. august



3.-4. september

**Ræddike 92%**

	April	Maj	Junie	Sent juni	Juli	Sent Juli	august	Sent august
Centaurea Cyanus 2011								
Centaurea Cyanus 1942				17	36	59	45	8
Brassica 2011	1	1	51	1		1		1
Brassica 1942		2	19	36	19	6	8	
	Salix 48%	Acer 39%	Brassica 51%	Trifolium repens 67%	Trifolium repens 87%	Eupatorium-T. 78%	Trifolium pratense 83%	Eupatorium-T. 30%
	Pyrus-T. 47%	Pyrus-T. 29%	Trifolium repens 49%	Trifolium hybridum 15%	Vicia villosa 7%	Achillea- 11%		Achillea 30%
	Fagus 4%	Quercus 15%				Trifolium . 9%		Taraxacum 14%
<b>Antal arter</b>	<b>8</b>	<b>11</b>	<b>6</b>	<b>17</b>	<b>11</b>	<b>17</b>	<b>21</b>	<b>19</b>
	99	85	100	82	94	98	83	74



label/identification:	12, 22.-23.04.2011	13, 14.-15.05.2011	14, 06.-08.06.2011	15, 20.-21.06.2011	16, 10.-11.07.2011	17, 24.-25.07.2011	18, 03.-04.08.2011	19, 17.-18.08.2011	
	April	Maj	Juni	Sent juni	Juli	Sent juli	august	Sent august	s e p t .
Centaurea Cyanus 2011									
Centaurea Cyanus 1942				17	36	59	45	8	
Brassica 2011	1	1	51	1		1		1	
Brassica 1942		2	19	36	19	6	8		13
	Salix 48%	Acer 39%	Brassica 51%	Trifolium repens 67%	Trifolium repens 87%	Eupatori m-T. 78%	Rødkløver 83%	Eupatorium 30%	
	Pyrus- T. 47%	Pyrus-T. 29%	Hvidkløver 49%	Trifolium hybridum 15%	Vicia villosa 7%	Achillea- 11%		Achillea 30%	
	Fagus 4%	Quercus 15%				Trifolium . 9%		Taraxacum 14%	
speci es	8	11	6	17	11	17	21	19	
			(2) 99,8 %						

label/identification:	12, 22.-23.04.2011	13, 14.-15.05.2011	14, 06.-08.06.2011	15, 20.-21.06.2011	16, 10.-11.07.2011	17, 24.-25.07.2011	18, 03.-04.08.2011	19, 17.-18.08.2011	
	April	Maj	Juni	Sent Juni	Juli	Sent Juli	august	sent august .	sept
Acer / Ahorn / maple		39						1	
Achillea-T. / Schafgarben-T. / yarrow-t.		1			1	1	1	30	
Eupatorium-T. / Wasserdost-T. / hemp agrimony-t.						1	1	30	
<b>Kornblomst 2011</b>									
<b>Kornblomst 1942</b>				<b>17</b>	<b>36</b>	<b>59</b>	<b>45</b>	<b>8</b>	
Taraxacum-T. / Löwenzahn-T. / dandelion-t.						1	1	14	
<b>Brassica 2011</b>	<b>1</b>	<b>1</b>	<b>51</b>	<b>1</b>		<b>1</b>		<b>1</b>	
<b>Brassica 1942</b>		<b>2</b>	<b>19</b>	<b>36</b>	<b>19</b>	<b>6</b>	<b>8</b>		<b>13</b>
Trifolium pratense / Rotklee / red clover						1	83	12	
Trifolium repens / Weißklee / white clover			49	67	87	9			
Trifolium hybridum-T. / Bastard-Klee-T. / hybrid clover-t.			1	15	1	9			
Vicia faba / Ackerbohne / broad bean					1				
Vicia villosa-T. / Zottel-Wicken-T. / fodder vetch-t.				1	7		1		
Fagus sylvatica	4								
Quercus* / Eiche / oak		15							
Pyrus-T. / Kernobst-T. / pomaceous fruits	47	29							
Salix / Weide / willow	48							1	
Solanum-T. / Nachtschatten-T. / nightshade								1	
	counted pollen grains (n = 500):	Salix 48%	Acer 39%	Brassica 51%	Trifolium repens 67%	Trifolium repens 87%	Eupatorium-T. 78%	Trifolium pratense 83%	Eupatorium-T. 30%
		Pyrus-T. 47%	Pyrus-T. 29%	Trifolium repens 49%	Trifolium hybridum-T. 15%	Vicia villosa 7%	Achillea-T. 11%		Achillea-T. 30%
		Fagus 4%	Quercus 15%				Trifolium repens/Mellilotus/Trifolium hybridum-T. 0%		Taraxacum-T. 14%

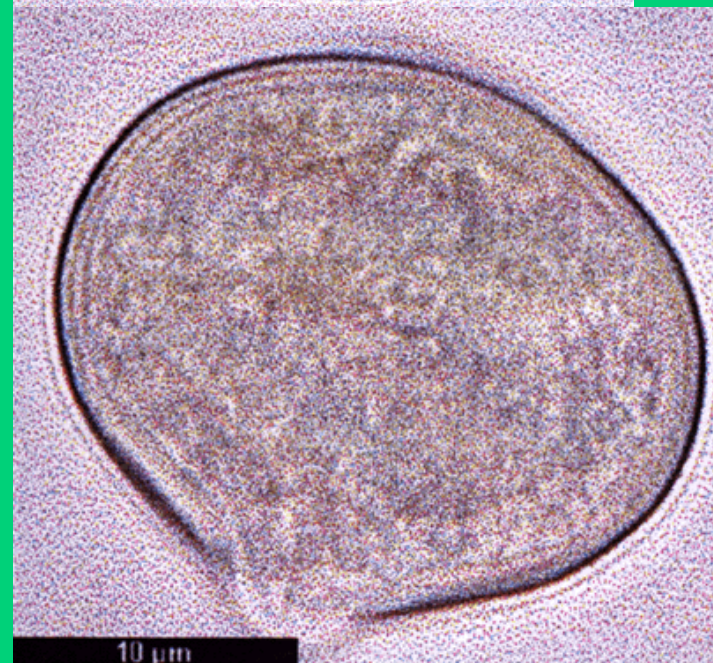
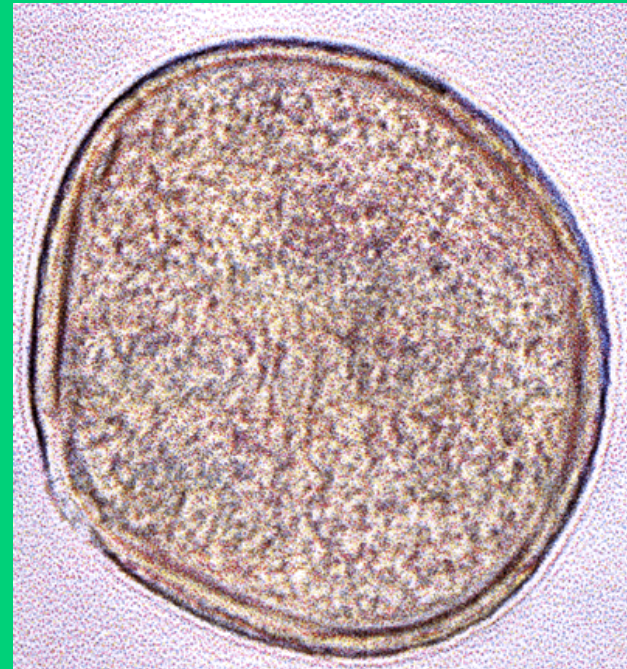
	15.4-30.4	1.5-14.5	15.5-31.5	1.6-14.6	15.6-30.6	1.7-14-7	15.7-31.7	1.8-14.8	15.8-31.8	1.9.-1.4.9	15.9-30.9
Pil	93	66									
Kerne-Stenfrugt, rubus	5	54	59								
Kernefrugt		77	60								
hindbær/brombær			30								
Mælkebøtte		48			31		6		44		9
Hestekastanie			70								
Ahorn/Naur			14								
Raps		75	81		10		18				
Sennep				68	67						
Ræddike				6	75					92	
Hvidkløver					94	79	99	97	94	11	30
Roser/ rosa multiflora				12	30	7					
Kornblomst					86	64	88	20			
Hjortetrøst							70	74	82		
Stenkløver								20			
Rødkløver									84	88	94

# Stenkløver og Hvidkløver

Nektar    Pollen

\*\*\*

\*\*\*+

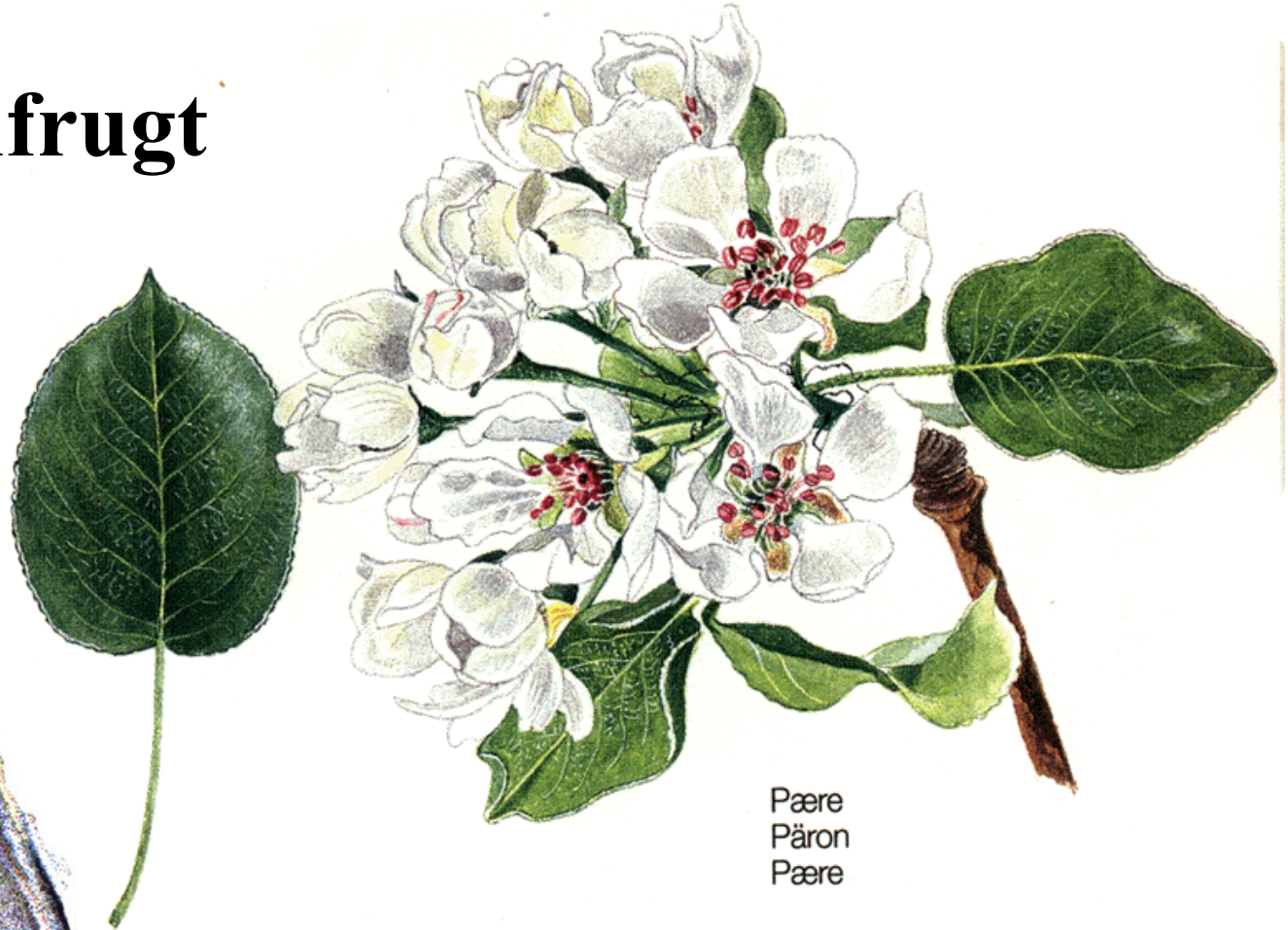


# Pære – stenfrugt

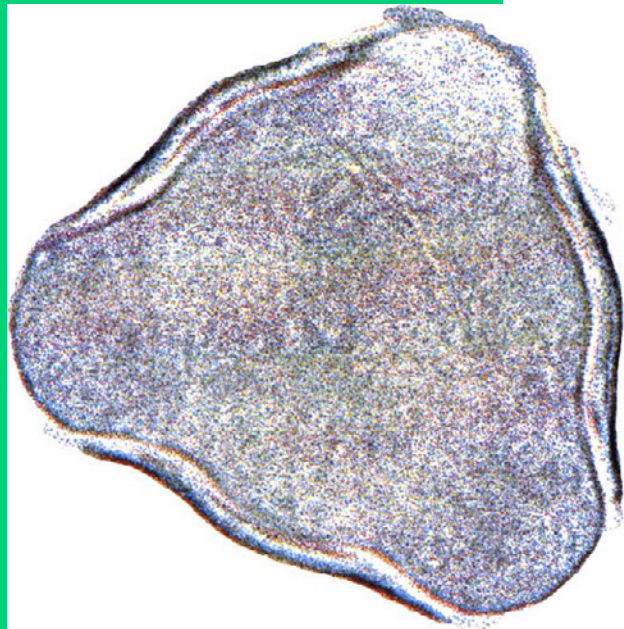
Nektar    Pollen

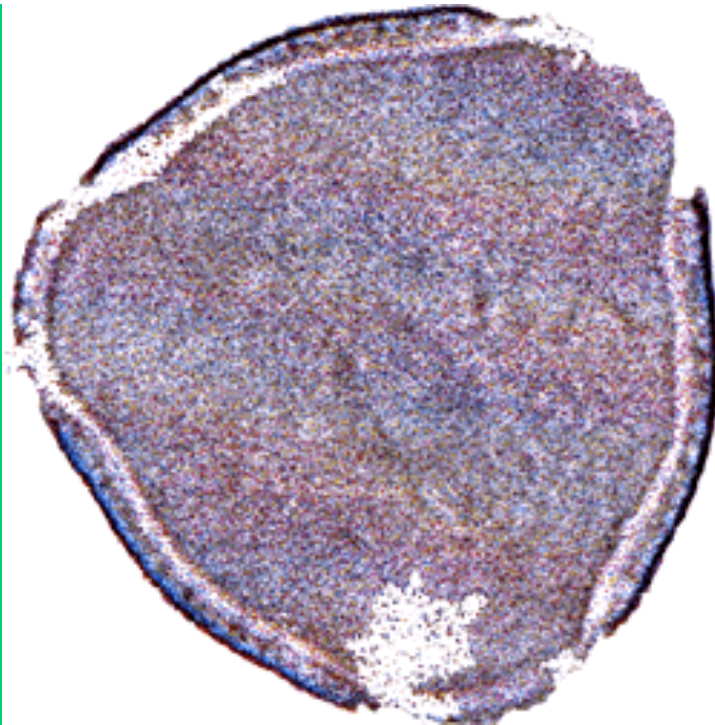
\*\*

\*\*



Pære  
Päron  
Pære





# Valmuer

Nektar Pollen

\*\*\*+



# Snebær

Nektar Pollen

\*\*\*

# Natskyggefamilien



Bittersød Natskygge  
Besksöta  
Slyngsøtvier



**Vinter bierne sidder lunt**





**En tæt klynge bier klar til forårets blomsterflor**



Pil, hun



Pil, han

# Nogle gode pilearter

	Feb	Mar	Apr.	Maj	Juni
Dug-Pil		—————			
Grå-Pil		—————			
Bånd-Pil		—————			
Selje-Pil		—————			
Øret -Pil		—————			
Krybende Pil		—————			
Hvid-Pil			—————		
Femhannet-Pil				—————	



**Stenfrugter**



Æbler



Paradisæbler



Hvidtjørn





hvidtjørn



Ahorn



Navr



Hestekastanie

Blomstring: Maj

Pollen 000+

Nektar\*\*\*

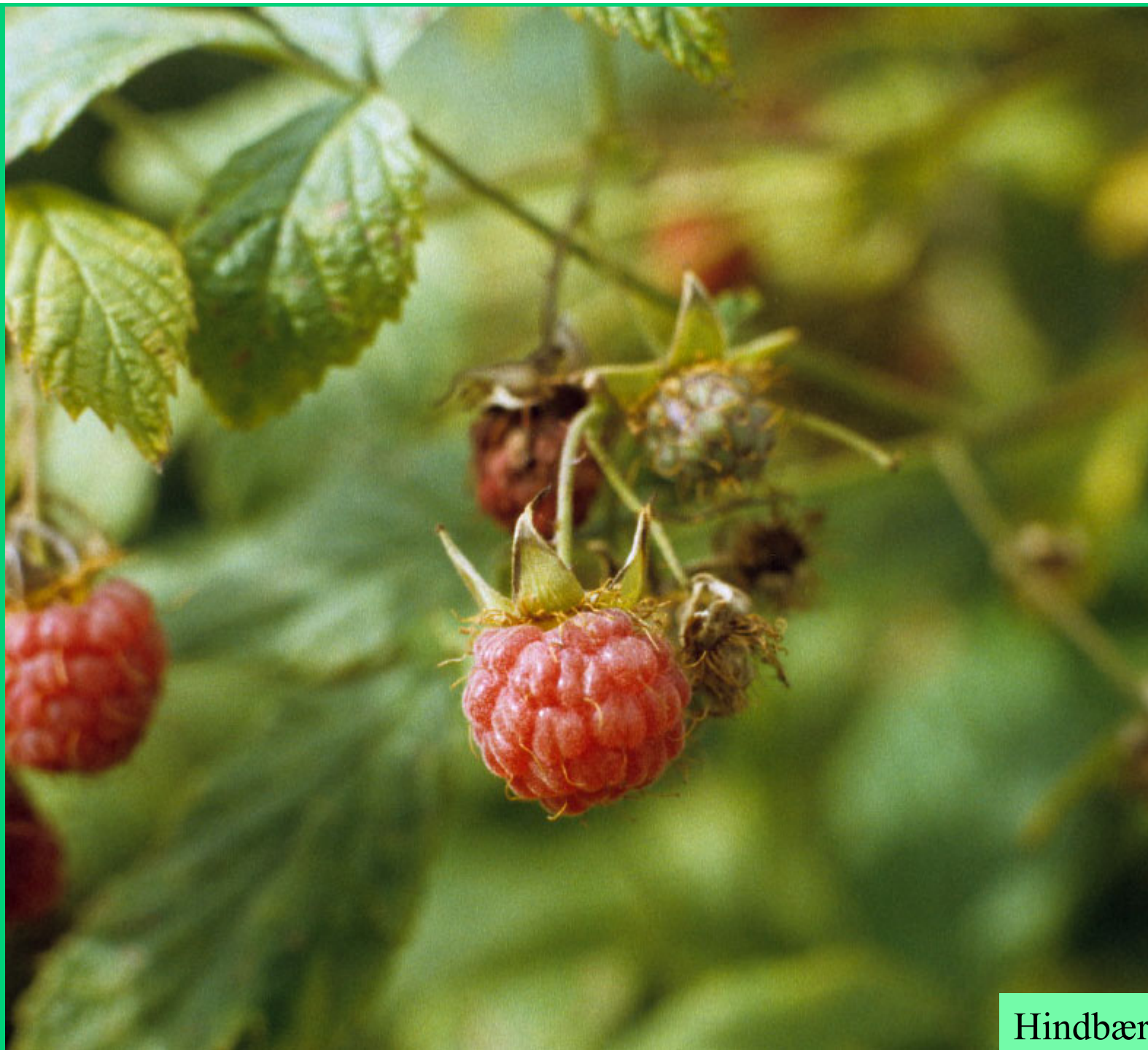
Kg/ha 100



Hestekastanie



**Hindbær**



Hindbær



Mælkebøtte

Blomstring: Maj

Pollen 000+

Nektar\*\*\*

Kg/ha 20 - 200

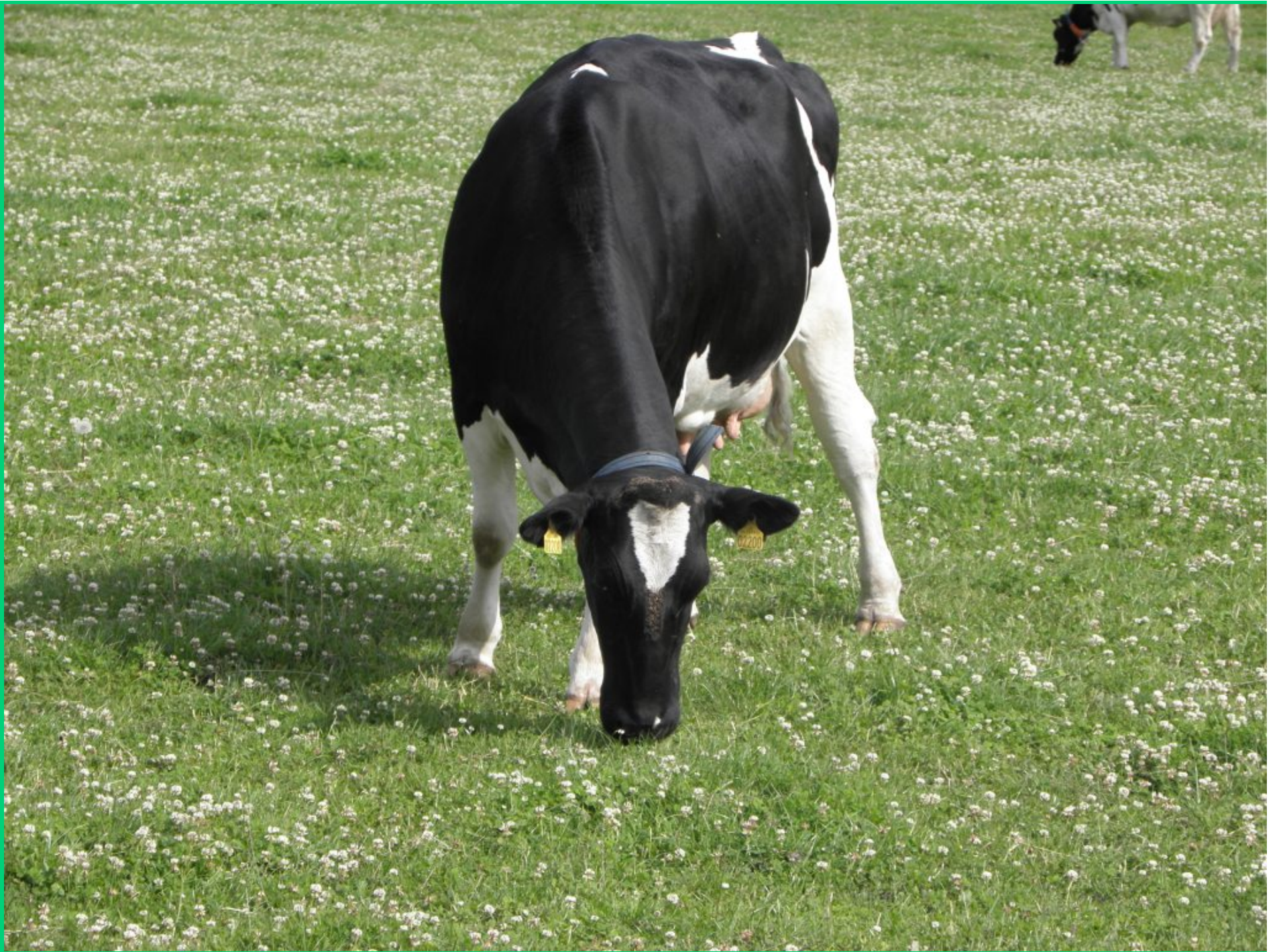




Seljerøn











Rødkløver



Kornblomst



Stenkløver





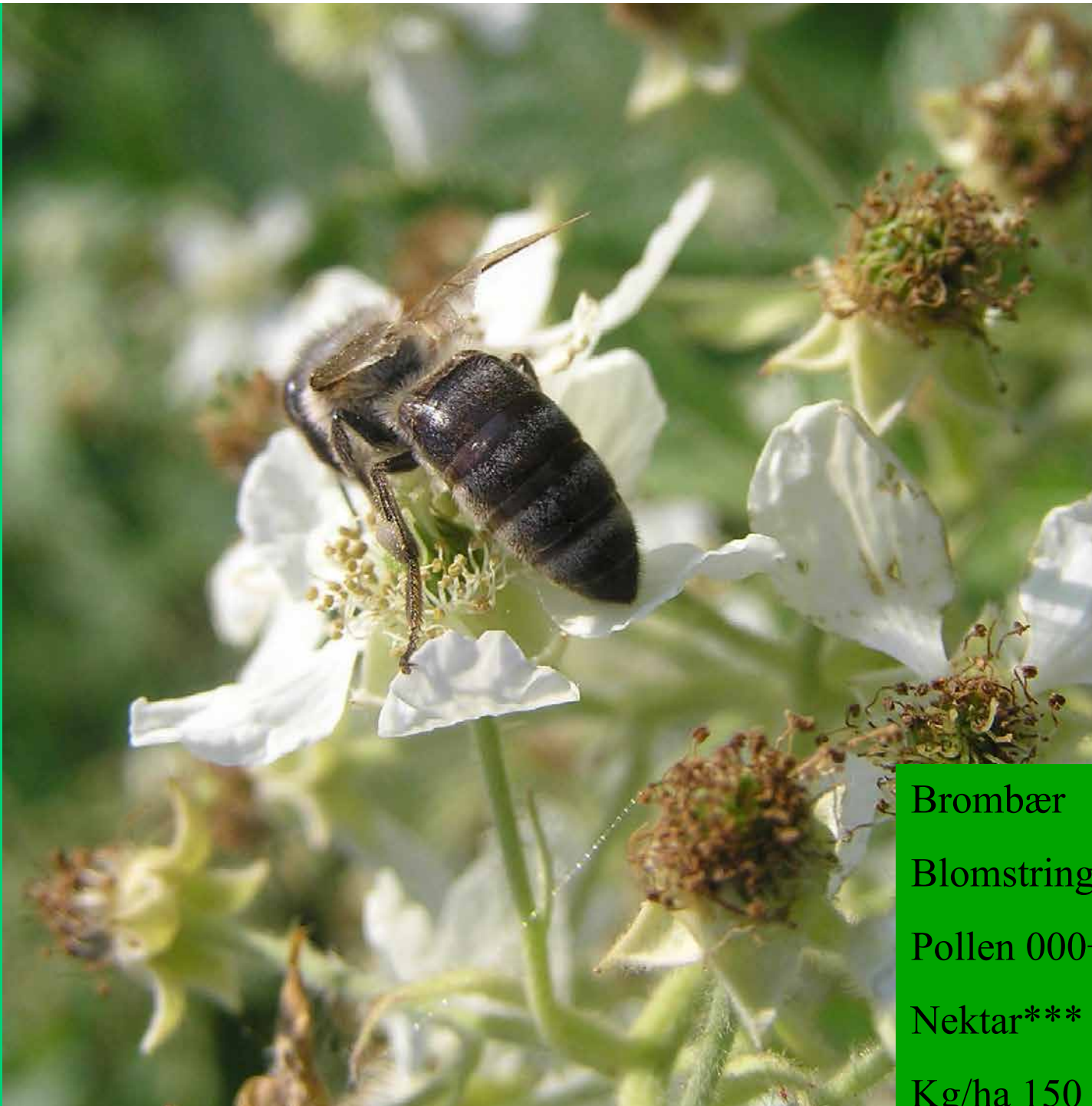


Honningurt



# Frøblanding

- Hvidkløver
- Rødkløver
- Stenkløver
- Honningurt
- Gul sennep
- Boghvede
- Hjulkrone
- Cikorie
- Solsikke



Brombær

Blomstring: Juli

Pollen 000+

Nektar\*\*\*

Kg/ha 150 - 200





**Dueurt**



**Hjortetrøst**







# Danmarks Biavlerforening ønsker

- Øget diversitet i landbrugslandskabet.
  - Brug de eksisterende ordninger
  - Naturplaner på de enkelte ejendomme
  - Hensyn til biernes fødegrundlag
  - Naturhensyn som del af grundlag for offentlige midler.
  - Mere fleksibel og mindre rigoristisk administration
    - Landmænd afholder sig fra at bruge ordningerne af frygt for at miste tilskud.

## Vildtstriber til bierne også i dyrkede marker

- Pløjning, fræsning, harvning 15.4 – 31.5 eller i September.
- Højst 6 meters bredde, højst 10% af arealet mindst 6 meter mellem striberne.
- Boghvede, Gul sennep, Solsikke, Hvidkløver, Rødkløver, Stenkløver, Honningurt, Hjulkrone  
Cikorie

# Biplanter i udyrkede arealer (brak)

## Til bier og vildtet

- Såning sammen med græs ved etablering
- Eller såning i eksisterende plantedække,  
15.4 – 31.5 eller i september
- Boghvede Gul sennep, Solsikke, Hvidkløver,  
Rødkløver, Stenkløver, Honningurt,  
Hjulkrone, Cikorie

# Biotopforbedrende beplantninger

- Fremme biologisk mangfoldighed
- Bevare og fremme miljø-, natur-, kultur- og landskabsværdier og rekreative værdier
- Etablere forbindelseslinier.
  
- 40% tilskud til planter.
- 60% tilskud, såfremt 50% af planterne er biplanter.

# Blomstrende vejkanter

## 70.000 km.

- Landmænd skal undgå opløjning, gødning og sprøjtning på vejkanter.
- Kommuner skal normalt slå når kørvelen blomstrer og fjerne afklippede materiale.
- Næringsfattige kanter. Undlade slåning hvert år gerne forskudt.





# Bræmmer langs vandløb

Vandløb

Fodervikke

Cikorie

Stenkløver

Honningurt

Mark

Kløvergræs



**DLF-Trifolium**

# **Danmarks Jægerforbund projekt: Markvildtslaug**

**Formål: Få haren og agerhønen tilbage i  
landskabet.**

**Bedre livsbetingelser for markvildtet**

**Højere biodiversitet på arealerne i det åbne land**

**Mere og bedre natur**

**Vildtpleje integreret i landbrugsdriften**

**Samarbejde på tværs af ejendomsskel**

**Samarbejde med grønne organisationer**

**Ornitologer**

**Biavlere**

**Forår: Redeskjul**

**Sommer: Insekter til unger**

**Efterår/vinter: Frø til vildtet.**

**Hele året: Læ, skjul, tørreplads**



